

**PLAN INTEGRAL DE SEGURIDAD ESCOLAR - PISE**

**Colegio Los Alerces**



## I N D I C E

	Página
Introducción	3
<b>I.</b> Marco legal y Fundamentos	4
<b>II.</b> Objetivos del PISE	4
<b>III.</b> Definiciones	4
<b>IV.</b> Información General	7
Cantidad de personas en el Colegio	7
Personas con discapacidad	8
Equipamiento para enfrentar la emergencia	8
<b>V.</b> Metodologías	9
Método AIDEP	9
Método ACCEDER	9
<b>VI.</b> Planos, Plano del entorno	11
Plano general	12
Plano nivel primer piso	13
Plano segundo piso	14
Plano tercer piso	15
Plano Subterráneo	16
<b>VII.</b> Organización para la Emergencia	17
Comité de Seguridad Escolar	17
Organigrama en la emergencia	18
Equipo de emergencia, cargos y funciones	19
<b>VIII.</b> Situaciones y acciones en la emergencia, Tipos de emergencias	23
Instructivo de emergencia para apoyar a personas con discapacidad	23
Emergencias de origen natural, geológicos y meteorológicos	22
Emergencias de origen natural, tecnológicos y social	25
<b>IX.</b> Protocolos de acción para cada riesgo identificado	27
A. De las salidas de alumnas con fines educacionales, deportivos, sociales y religiosos	27
B. En caso de Incendio	27
C. En caso de sismo	28
D. Inundación, alud, nieve, escarcha.	29
E. Atentado, intrusión, robo, asalto, disturbio.	30
F. En caso de llamado amenazante, o artefacto explosivo.	30
G. Fuga de gas u otro químico.	31
H. Intoxicaciones, ¿Qué hacer?.	32
Teléfonos de Emergencia	33
Bibliografía	34
Anexo	35



## INTRODUCCIÓN

El Plan Integral de Seguridad Escolar constituye una metodología de trabajo permanente, destinada a cada unidad educativa del país, mediante la cual se logra una planificación eficiente y eficaz de seguridad para la comunidad escolar en su conjunto, adaptable a las particulares realidades de riesgos y de recursos de cada establecimiento educacional y un aporte sustantivo a la formación de una cultura preventiva, mediante el desarrollo proactivo de actitudes y conductas de protección y seguridad

No olvidar que la cantidad de alumnas es superior a la de los funcionarios, y que las alumnas dada su juventud e inexperiencia es el grupo más proclive a tomar decisiones erróneas y a sucumbir ante situaciones de emergencia. Es por ello que la labor de los docentes es clave, especialmente si al ocurrir una emergencia se encuentran con alumnas. El docente debe asumir el liderazgo del grupo curso y guiarlos hasta que sus alumnas estén en lugar seguro.

Se deben conocer las instalaciones del colegio en donde normalmente se desarrollan las actividades. Conocer la ubicación de sus salas, salones, oficinas, sus características estructurales, materiales, los elementos que puedan caer y producir daño con un movimiento sísmico, también aquellos elementos combustibles que aumenten el riesgo de un incendio.

Recorrer el colegio, para conocer y ubicar los diferentes sistemas de detección de incendio, de extinción, de protección y comunicación, las vías de evacuación, y las áreas más seguras o Zonas de Seguridad.

Observar en los recorridos normales de su trabajo, las escaleras, las puertas y ventanas, muros, techos, los accesos y pasillos, que estén libres de objetos que impidan un tránsito expedito.

La difusión e instrucción de los procedimientos del plan debe extenderse a todo el personal para su correcta interpretación y aplicación

# SISTEMA DE GESTIÓN DE SEGURIDAD Y SALUD OCUPACIONAL

## PLAN INTEGRAL DE SEGURIDAD ESCOLAR - PISE



### I. MARCO LEGAL Y FUNDAMENTOS

Este Plan Integral de Seguridad Escolar del Colegio Los Alerces, se ha realizado sobre la base de los métodos propuestos en “*Plan Integral de Seguridad Escolar*” del Ministerio de Educación y de la Oficina Nacional de Emergencia ONEMI, del Ministerio del Interior y Seguridad Pública, actualizado en diciembre de 2017.

El “*Plan Integral de Seguridad Escolar*” ha sido publicado como norma de la república en el Diario Oficial del 05 de junio de 2018, CVE 1408615<sup>1</sup>.

Aprueba “*Plan Integral de Seguridad Escolar*”, la Resolución Exenta N° 612 de la ONEMI del 11 de junio de 2018.

Aprueba “*Plan Integral de Seguridad Escolar*”, la Resolución Exenta N° 2515 del Ministerio de Educación del 31 de mayo de 2018.

La Superintendencia de Educación en la ORD. 9DFI N° 1690 de diciembre de 2016. pide la documentación mínima que debe tener el Colegio, como son el Plan Integral de Seguridad Escolar, la constitución y Actas del Comité de Seguridad Escolar.

También está contemplado mantener un Plan de Emergencia en la ley General de Urbanismo y Construcción artículo 144 y se fundamenta en los requerimientos y estructura establecidos en la Circular División de Desarrollo Urbano - DDU235, del MINVU.

### II. OBJETIVOS DEL PISE

El Plan Integral de Seguridad Escolar - PISE tendrá como objetivo principal la protección de toda la comunidad escolar; y, en segundo término, el inmueble, por los daños materiales que se pueden generar ante cualquier condición de emergencia, como consecuencia de los efectos producidos por las emergencias enunciadas más adelante.

- Generar en la comunidad escolar una actitud de autoprotección, teniendo por sustento una responsabilidad colectiva frente a la seguridad.
- Proporcionar a los escolares un efectivo ambiente de seguridad integral mientras cumplen con sus actividades formativas.
- Constituir en cada establecimiento educacional un modelo de protección y seguridad, replicable en el hogar y en el barrio.
- Establecer un procedimiento normalizado de evacuación para todos los usuarios y ocupantes del colegio.
- Lograr que la evacuación pueda efectuarse de manera ordenada, evitando lesiones que puedan sufrir los ocupantes del colegio, durante la realización de ésta.

### III. DEFINICIONES

- Alarma: es el aviso o señal que el colegio establece para seguir las instrucciones específicas ante la presencia real o inminente de un fenómeno adverso. Pueden ser campanas, timbres, alarmas u otras señales que se convengan.
- Altoparlantes y/o megáfonos: dispositivos electrónicos para reproducir sonido, se utilizarán para dar instrucciones en caso de simulacros o emergencias reales.

---

<sup>1</sup> CVE Código Verificación Electrónica del Diario Oficial.

## SISTEMA DE GESTIÓN DE SEGURIDAD Y SALUD OCUPACIONAL

### PLAN INTEGRAL DE SEGURIDAD ESCOLAR - PISE



- Amago de incendio: fuego descubierto y apagado a tiempo.
- Coordinador de piso o área: es el responsable de evacuar a las personas que se encuentren en el piso o área asignada, y además guiar hacia las zonas de seguridad en el momento de presentarse una emergencia. El coordinador de piso o área reporta al coordinador general.
- Detectores de humo: son dispositivos que, al activarse por el humo, envían una señal al panel de alarmas o central de incendios que se encuentra generalmente en el ingreso del edificio, indicando el piso afectado. Al mismo tiempo se activa una alarma en todo el edificio, la cual permite alertar respecto de la ocurrencia de un incendio
- Discapacidad: es una condición que afecta el nivel de vida de un individuo o de un grupo. El término se usa para definir una deficiencia física o mental, como la discapacidad sensorial, cognitiva o intelectual, y la facultad de movimiento de partes del cuerpo o su totalidad, discapacidad motora.
- Ejercicio de simulación: actuación en grupo en un espacio cerrado (sala u oficina), en la que se representan varios roles para la toma de decisiones ante una situación imitada de la realidad. Tiene por objetivo probar la planificación y efectuar las correcciones pertinentes.
- Emergencia: Es una combinación imprevista de circunstancias que podrían dar por resultado peligro para la vida humana o daño a la propiedad. Se le define también como la situación resultante de una combinación imprevista de circunstancias que requiere una acción inmediata; o el lapso en el cual se alteran las condiciones de actividad normal de un sector o edificio debido a un siniestro.
- Dependiendo del tipo de emergencia, se adoptan procedimientos de seguridad que protejan a las personas del siniestro, que minimicen los efectos producidos a causa de éstos y que permitan la continuidad de las actividades normales del colegio.
- Encargado Gral. De Emergencia: autoridad máxima en el momento de la emergencia, responsable de la gestión de control de emergencias y evacuaciones del recinto.
- Evacuación: procedimiento ordenado, responsable, rápido y dirigido de desplazamiento masivo de los ocupantes de un establecimiento hacia la zona de seguridad de éste frente a una emergencia, real o simulada.
- Explosión: fuego a mayor velocidad, que produce rápida liberación de energía y aumento del volumen de un cuerpo mediante una transformación física y química.
- Extintores de incendio: aparato portable que contiene un agente extinguidor y un agente expulsor, que al ser accionado dirigiendo la boquilla a la base del incendio (llama), permite extinguirlo.
- Iluminación de emergencia: medio de iluminación secundaria, que proporciona iluminación cuando la fuente de alimentación para la iluminación normal falla. El objetivo básico de un sistema de iluminación de emergencia es permitir la evacuación segura de lugares en que transiten o permanezcan personas.
- Incendio: fuego que quema cosa mueble o inmueble y que no estaba destinada a arder.
- Monitor de apoyo: son los responsables de evacuar a las personas de su sector, hacia las zonas de seguridad, al momento de presentarse una emergencia. El monitor de apoyo reporta ante el coordinador de piso o área.

## SISTEMA DE GESTIÓN DE SEGURIDAD Y SALUD OCUPACIONAL

### PLAN INTEGRAL DE SEGURIDAD ESCOLAR - PISE



- PISE: Plan integral de seguridad escolar.
- Plan de emergencia y evacuación: conjunto de actividades y procedimientos para controlar una situación de emergencia en el menor tiempo posible y recuperar la capacidad operativa de la organización, minimizando los daños y evitando los posibles accidentes.
- Pulsadores de emergencia: estos elementos, al ser accionados por algún ocupante del edificio, activan inmediatamente las alarmas de incendio, lo que permite alertar de alguna irregularidad que está sucediendo en algún punto de la oficina/instalación.
- Red húmeda: es un sistema diseñado para combatir principios de incendios y/o fuegos incipientes, por parte de los usuarios o personal de servicio. Está conformado por una manguera conectada a la red de agua, que se activa cuando se abre la llave de paso. En su extremo cuenta con un pitón que permite entregar un chorro directo o en forma de neblina, según el modelo.
- Red inerte de electricidad: corresponde a una tubería de media pulgada, por lo general de acero galvanizado cuando va a la vista y de conducir PVC cuando va embutida en el muro, en cuyo interior va un cableado eléctrico que termina con enchufes en todos los pisos (es una especie de alargador). Esta red tiene una entrada de alimentación en la fachada exterior y bomberos la utiliza cuando en el edificio no hay suministro eléctrico y este personal requiere conectar alguna herramienta o sistema de iluminación para enfrentar una emergencia.
- Red seca: corresponde a una tubería galvanizada o de acero negro de 100 mm, que recorre todo el edificio y que cuenta con salidas en cada uno de los niveles y una entrada de alimentación en la fachada exterior de la edificación.
- Simulación: ejercicio práctico, efectuado bajo situaciones ficticias controladas y en un escenario cerrado. Obliga a los participantes a simular un evento inquietante de peligro.
- Sismo: movimiento telúrico de baja intensidad debido a una liberación de energía en las placas tectónicas.
- Vías de evacuación: camino libre, continuo y debidamente señalizado que conduce en forma expedita a un lugar seguro.
- Zona de seguridad: lugar de refugio temporal que ofrece un grado de seguridad frente a una emergencia, en el cual se puede permanecer mientras esta situación finaliza.

**SISTEMA DE GESTIÓN DE SEGURIDAD Y SALUD OCUPACIONAL**  
**PLAN INTEGRAL DE SEGURIDAD ESCOLAR - PISE**



**IV. INFORMACIÓN GENERAL**

Cantidad de personas en el colegio alumnas y funcionarias

Cantidad de personas		Cantidad cursos	Alumnas totales por nivel
<b>Alumnas</b>	Pre kínder	3	71
	Kínder	3	68
	Primero básico	2	67
	Segundo básico	2	63
	Tercero básico	2	70
	Cuarto básico	2	65
	Quinto básico	2	65
	Sexto básico	2	69
	Séptimo básico	2	67
	Octavo básico	2	70
	Primero medio	2	67
	Segundo medio	2	65
	Tercero medio	2	70
	Cuarto medio	2	52
<b>TOTAL CURSOS Y ALUMNAS</b>			<b>929</b>

Funcionarias por estamento	Cantidad
Directivos	5
Docentes	114
Paradocentes	6
Administrativos	4
Auxiliares	16
Sacerdotes	2
Reemplazos	7
<b>Total funcionarias del colegio</b>	<b>154</b>
Empresa contratista, cocina	12
Empresa contratista Auxilia	1
Empresa contratista	
<b>Total funcionarias y contratistas en el colegio</b>	<b>167</b>

<b>Total Gral. de personas en el Colegio</b>	<b>1.096</b>
--	--------------

**SISTEMA DE GESTIÓN DE SEGURIDAD Y SALUD OCUPACIONAL**  
**PLAN INTEGRAL DE SEGURIDAD ESCOLAR - PISE**



Personas con discapacidad.

Tipos de Discapacidad		
Sensorial y de la comunicación	Ver, oír, hablar, mudez. Se soluciona con: pantallas de texto con salidas audibles táctiles y visibles. Luz parpadeante estroboscópicas como parte del sistema de alarma.	Personas con éstas discapacidades requieren apoyo exclusivo para ser avisadas y asistidas
Motriz	Al caminar, lentitud, descoordinación, impedimento total.	
Cognitiva	Deficiencia cognitiva impide entender con rapidez las ordenes de emergencia.	
Múltiples	Problemas de comunicación, motrices y cognitivos.	

Registro de personas con discapacidad			
Nombre	Curso o repart.	Tipo de Discapacidad	Será asistido por:
Josefina Baeza Prelper	PK A	Síndrome de Down	Rosario Valenzuela
Margarita Gellona Urzúa	K A	Síndrome de Down	Rosario Valenzuela
Rosario Croquevielle Rendic	2° A	Síndrome de Down	Anita Domínguez
Justina Barbeito Lisarrague	4° A	Síndrome de Down	Anita Domínguez
Fernanda Lund Varela	5° A	Síndrome de Down	Verónica Andrade
M. Clara Gutiérrez Riesco	8° B	Síndrome de Down	Verónica Andrade
Trinidad Lisoni Nieto	4° B	Movilidad reducida, acc. vascular	Teresita Hurtado Nieto Paula Derpsch Gran
Guadalupe Carvajal Echeverría	K B	Movilidad reducida prótesis pierna	M. Ignacia Pérez Balmaceda M. Elisa Navarro Blanchard

Equipamiento parar enfrentar la emergencia

Elementos	SI	NO	Cantida d	Observaciones, área o lugar donde se encuentran
Extintores	SI		24	Distribuidos en el colegio
Red Húmeda, red seca	SI		11	Distribuidos en el colegio
Red Inerte		NO		
Iluminación de emergencia		NO		
Radio-transmisores		NO		
Altoparlantes y/o megáfonos	SI			
Campana, timbre, señal sonora.	SI		1	En Portería
Luces de emergencia, señal visual.		NO		
Pulsadores de emergencia		NO		
Detectores de gas y humo.		NO		
Detectores de llama y chispa.		NO		





## V. METODOLOGÍAS

Las Metodologías empleadas AIDEP y ACCEDER, métodos propuestos por el “Manual, Plan Integral de Seguridad Escolar”, versión diciembre 2017, se puede descargar de la página de la ONEMI, <http://repositoriodigitalonemi.cl/web/handle/2012/1616> distribuido por el MINEDUC y la ONEMI.

### MÉTODO AIDEP

La Metodología AIDEP es una forma de recopilar información que debe quedar representada en un mapa o plano de emergencia.

AIDEP es un acróstico que significan

A	Análisis histórico
I	Investigación en terreno
D	Discusión de Prioridades
E	Elaboración del Mapa o Plano
P	Plan específico de Seguridad del Colegio

**A**nálisis Históricos, en el colegio no se han presentado hechos como fuga de gas, tampoco situaciones de riesgos eléctricos, cortocircuitos, que pudieran haber producido algún amago o incendio.

**I**ntestigación en terreno, el Comité Paritario de Higiene y Seguridad del Colegio desde el año 2005 a la fecha ha estado permanentemente recorriendo el colegio realizando inspecciones de seguridad, elaborando informes.

**D**iscusión y análisis de los riesgos encontrados, en cada reunión mensual, se han ido mejorando las condiciones inseguras encontradas. A la fecha lo que se va encontrando se va solucionando de inmediato.

**E**laboración del mapa o plano, el plano fue elaborado el año 2007, todos los años se revisa se mejora se le realizan los cambios que ha tenido el colegio.

Éste plano tiene incluido las zonas de seguridad las vías de evacuación y los sistemas de extinción. Está distribuido en cada sala y oficinas.

**P**lan de seguridad Escolar del Colegio, de aquí en adelante el *Plan Integral de Seguridad Escolar PISE*

### MÉTODO ACCEDER,

Para la elaboración de éstos planes de respuesta se utiliza el método ACCEDER, que facilita la emergencia ya que recuerda los aspectos que siempre deben estar presentes en un Plan de respuesta ante una emergencia y que requieren una preparación efectiva y articulada.

ACCEDER es un acróstico que significan

A	Alerta y Alarma
C	Comunicación y captura de información
C	Coordinación – roles
E	Evaluación preliminar
D	Decisiones
E	Evaluación secundaria
R	Readecuación del Plan de emergencia

## SISTEMA DE GESTIÓN DE SEGURIDAD Y SALUD OCUPACIONAL

### PLAN INTEGRAL DE SEGURIDAD ESCOLAR - PISE



**A**lerta y **A**larma, instancias previas a la respuesta frente a fenómenos determinados. La Alerta es un estado de vigilancia, que se valida o anula. La Alarma es cuando ya va a suceder de forma inminente, o está sucediendo.

Una vez que Encargado General de Emergencia sepa lo que está ocurriendo, y que es algo que amerita evacuar hará sonar la alarma.

**C**omunicación e información, proceso donde hay un emisor que envía el mensaje, y un receptor.

- a. Comunicación interna, se realizará a través de timbre o campana. Par impartir instrucciones se usará megáfono.
- b. Comunicación externa, Portero, se contactará con servicios de emergencia, Bomberos, Ambulancia Clínica U. Andes, Carabineros, Mutualidad. A los apoderados, a través de los matrimonios encargados, correo electrónico, página web.

**C**oordinación, se deben coordinar las actividades internas y externas que se realizarán en caso de emergencia.

**E**valuación preliminar, fase previa valoración de las consecuencias producidas por la emergencia. Se sacan conclusiones de las reales dimensiones del problema, ¿Qué pasó?, ¿Qué se dañó?, ¿Cuántos y quiénes resultaron afectados?

**D**ecisiones, de acuerdo a los daños y a las necesidades evaluadas, el Comité de Seguridad Escolar decidirá, continuar con las actividades docentes o no, asignar tareas especiales, reubicar, trasladar personas afectadas, etc.

**E**valuación secundaria, en ésta etapa se cuentan con antecedentes más reales de la situación, va a depender de la magnitud de la emergencia, se debe profundizar en los daños que ha producido en la estructura del edificio, el ánimo de la comunidad escolar, etc. De acuerdo a esos antecedentes, se toman nuevas decisiones.

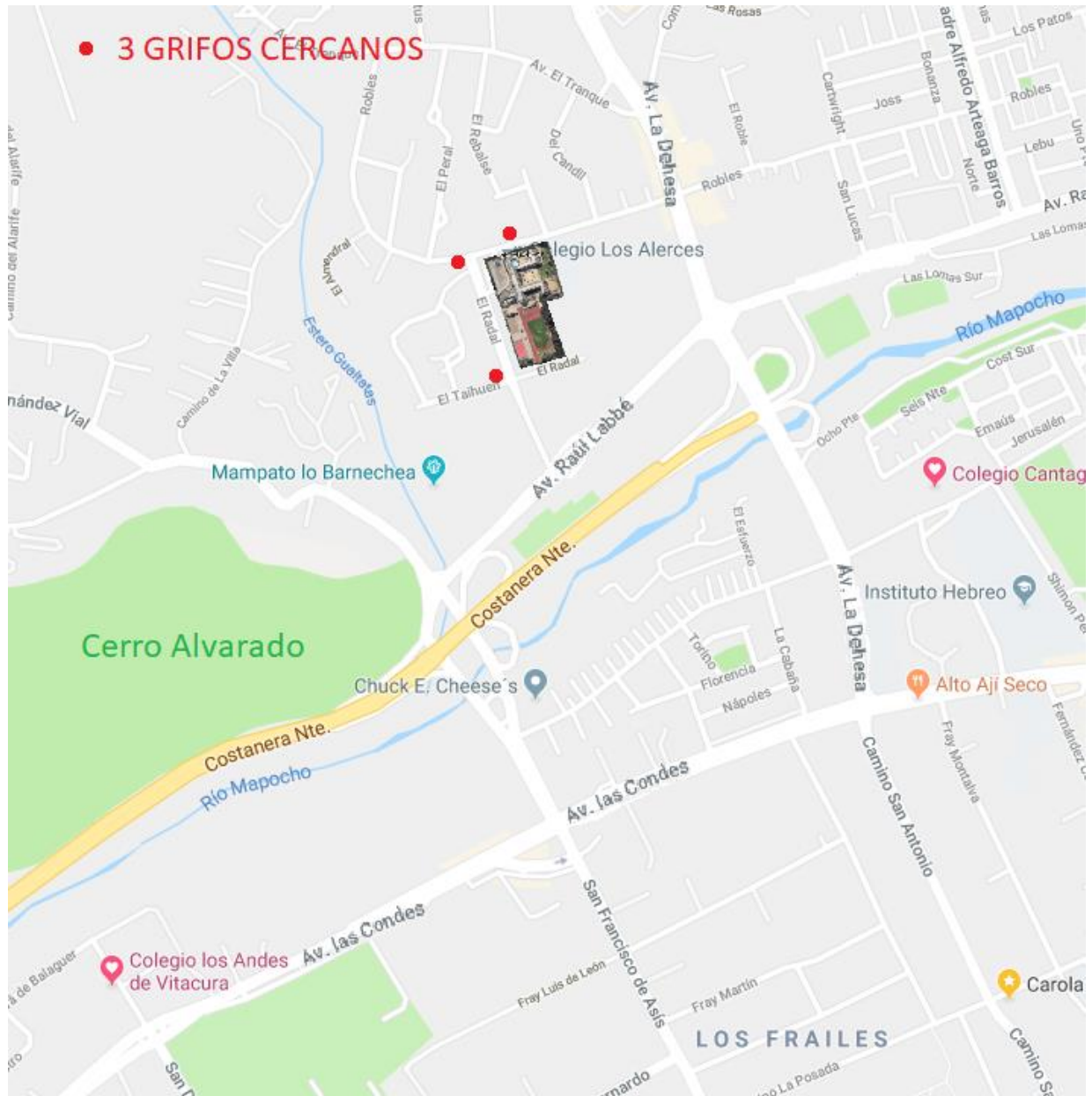
**R**eadecuación del Plan de emergencia, fase a cargo del Comité de Seguridad Escolar, permite aprender de las experiencias, para aplicar medidas correctivas y no repetir los errores encontrados.

SISTEMA DE GESTIÓN DE SEGURIDAD Y SALUD OCUPACIONAL  
PLAN INTEGRAL DE SEGURIDAD ESCOLAR - PISE



VI. PLANOS DEL COLEGIO

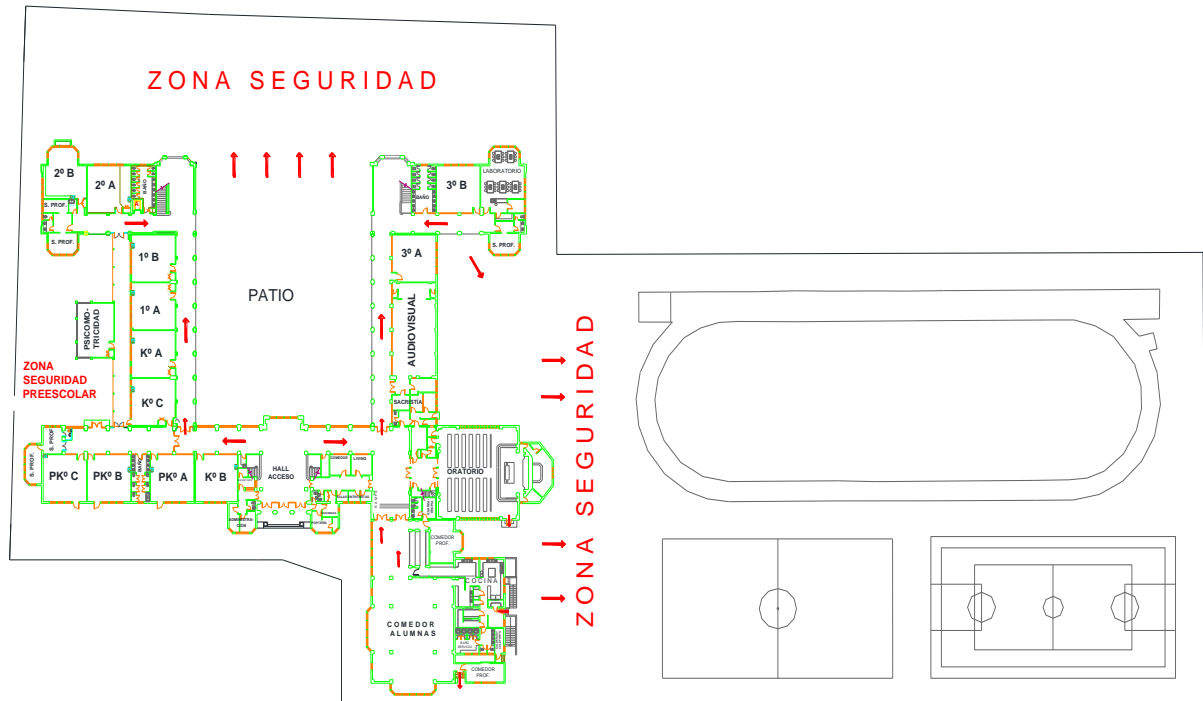
A. ENTORNO DEL COLEGIO



SISTEMA DE GESTIÓN DE SEGURIDAD Y SALUD OCUPACIONAL  
PLAN INTEGRAL DE SEGURIDAD ESCOLAR - PISE



B. PLANO GENERAL



SISTEMA DE GESTIÓN DE SEGURIDAD Y SALUD OCUPACIONAL  
PLAN INTEGRAL DE SEGURIDAD ESCOLAR - PISE



C. NIVEL PRIMER PISO.

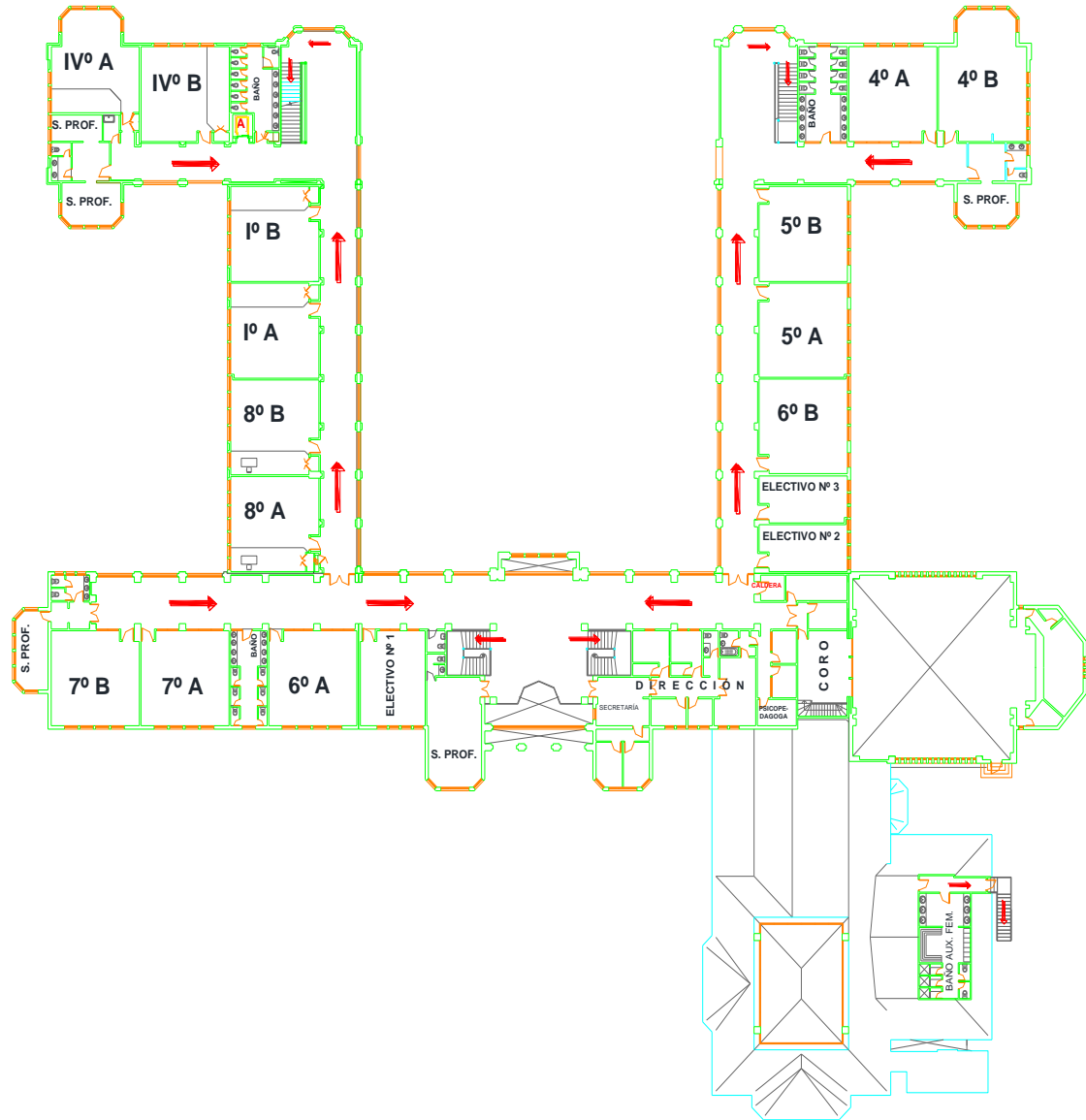


# SISTEMA DE GESTIÓN DE SEGURIDAD Y SALUD OCUPACIONAL

## PLAN INTEGRAL DE SEGURIDAD ESCOLAR - PISE



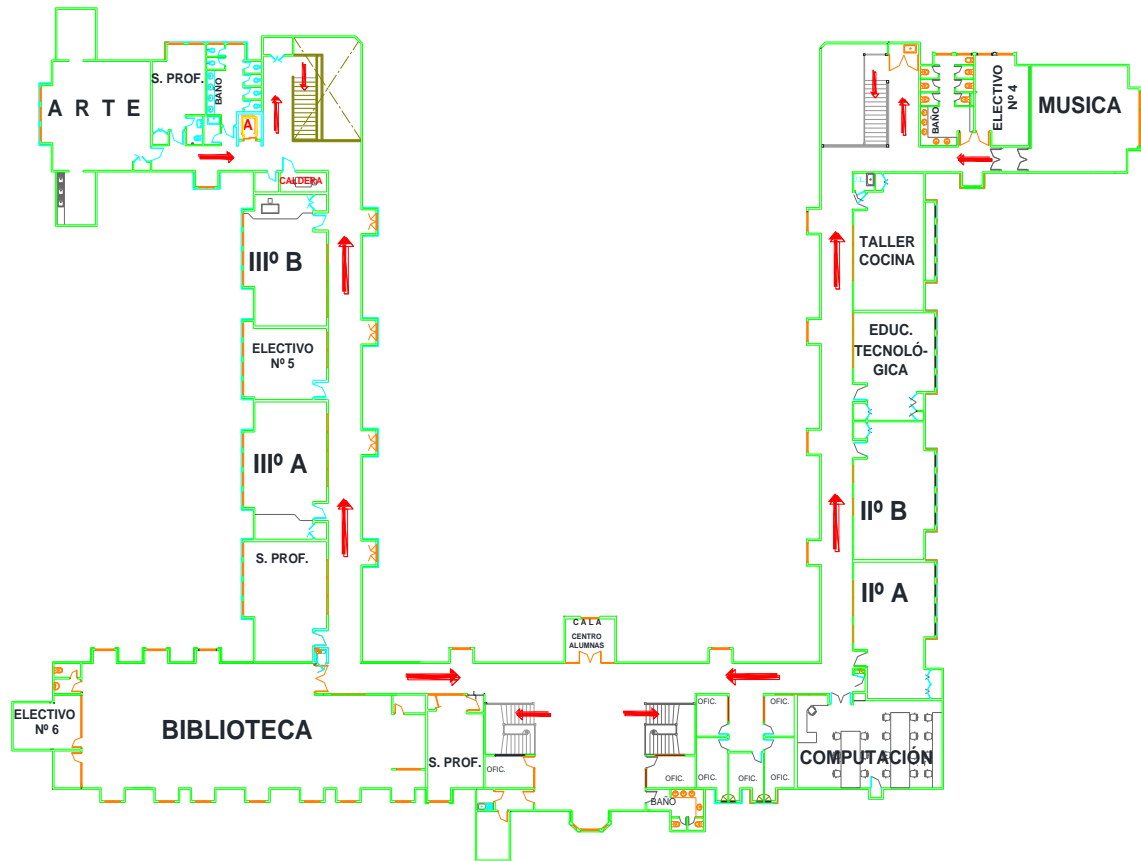
### D. NIVEL SEGUNDO PISO.



SISTEMA DE GESTIÓN DE SEGURIDAD Y SALUD OCUPACIONAL  
PLAN INTEGRAL DE SEGURIDAD ESCOLAR - PISE



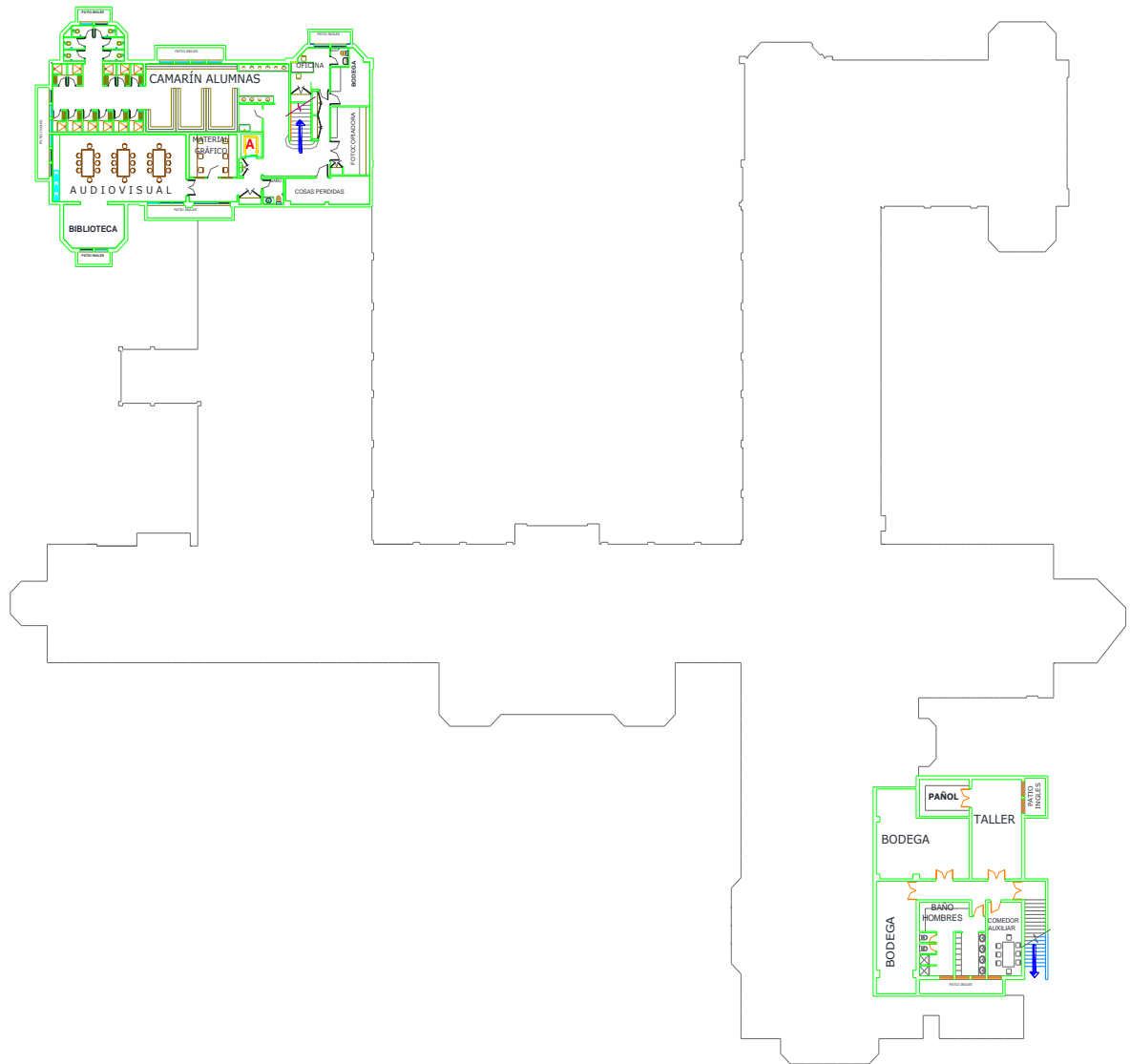
E. NIVEL TERCER PISO



**SISTEMA DE GESTIÓN DE SEGURIDAD Y SALUD OCUPACIONAL**  
**PLAN INTEGRAL DE SEGURIDAD ESCOLAR - PISE**



**F. NIVEL SUBTERRÁNEO.**





**SISTEMA DE GESTIÓN DE SEGURIDAD Y SALUD OCUPACIONAL**  
**PLAN INTEGRAL DE SEGURIDAD ESCOLAR - PISE**



## VII. ORGANIZACIÓN PARA LA EMERGENCIA

### COMITÉ DE SEGURIDAD ESCOLAR DEL COLEGIO

El Comité de Seguridad Escolar, puede funcionar a través del Consejo Escolar (Decreto 24/2005, Ministerio de Educación), organismo que tendrá la función de coordinar las acciones integrales para la seguridad de la comunidad educativa.

Entre sus funciones están:

- Ir verificando que se realicen las mejoras encontradas en las inspecciones,
- Investigar los accidentes de las alumnas, con causas imputables al colegio, por falta de mantenimiento. También los accidentes con consecuencias graves.
- Ir capacitando y reemplazando al personal que forma parte del equipo de emergencia.
- Realizar simulacros elaborando informes, en donde quede plasmado las irregularidades encontradas y las mejoras para los siguientes simulacros.

SON MIEMBROS DEL COMITÉ DE SEGURIDAD ESCOLAR,

Representante del Consejo de Dirección	Secretaria Gral., Marcela Larraín Donoso
Encargado Gral. De Emergencia	María Inés De LA Cerda Santa María
Representante Administración	Elizabeth Bottero Álvarez
Representante Comité Paritario	Verónica Leiva Figueroa
Representante de las Docente	Macarena Sochting Herrera.
Representante de los padres	María Soledad de la Cerda Errázuriz
Representante de los alumnas	Presidenta Centro Alumnas
Prevención de Riesgos	EPPR. Isabel Pizarro Casas

Las tareas específicas del Comité de Seguridad Escolar

- Revisar, actualizar periódicamente el PISE. Reemplazando al equipo de emergencia toda vez que quede vacante un puesto.
- Capacitar al equipo de emergencia, en la operativa del Plan. Capacitar a todo el personal y alumnado.
- Realizar mínimo dos simulacros en el año, más el Metropolitano organizado por la ONEMI y MINEDUC.
- Realizar Pauta minutada para los simulacros. Posterior al simulacro realizar informe del mismo, con las observaciones y mejoras.
- Tomar contacto con los servicios de utilidad pública Bomberos, Carabineros, Ambulancia Mutua de Seguridad.
- Realizar investigación de los accidentes ocurridos a las alumnas, cuando se sospeche una causa de mal mantenimiento, falta de supervisión, negligencia por parte del colegio.
- Realizar reuniones mensuales, coordinar actividades, levantar Acta de las reuniones.

# SISTEMA DE GESTIÓN DE SEGURIDAD Y SALUD OCUPACIONAL

## PLAN INTEGRAL DE SEGURIDAD ESCOLAR - PISE

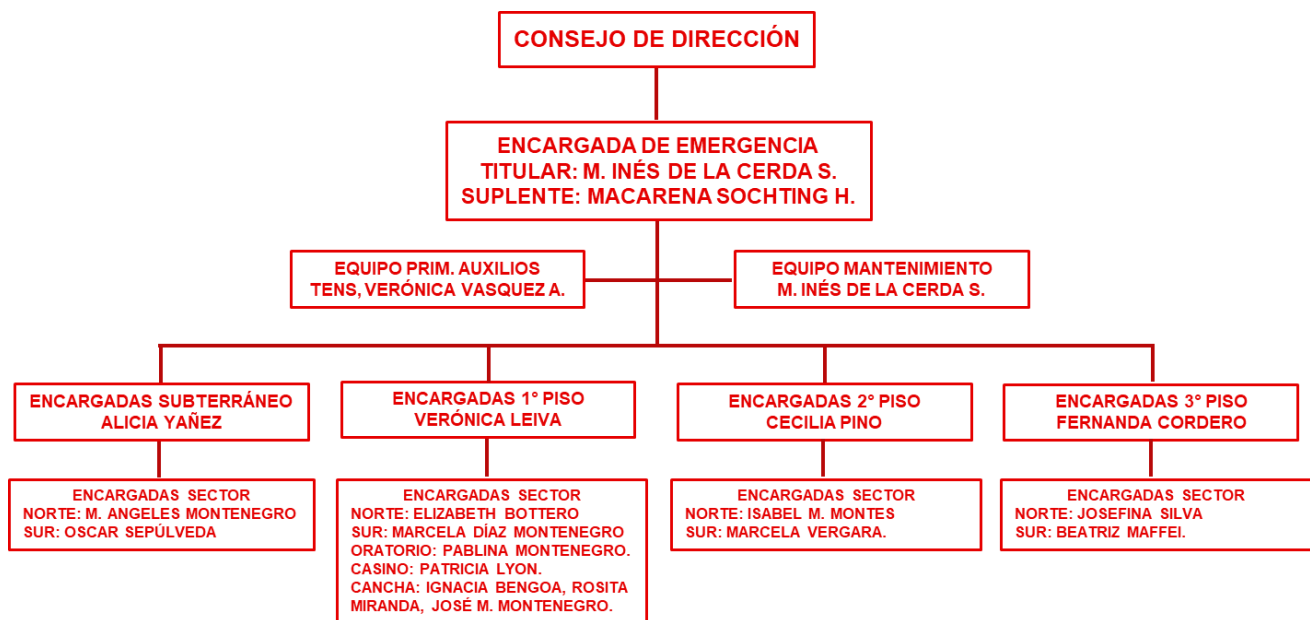


### ORGANIGRAMA EN LA EMERGENCIA

Frente a una emergencia es necesario tener respuestas inmediatas, la base entonces está en la Organización que se haya adoptado para este fin; de ahí que la acción involucre grupos instruidos y formados en el evento en particular y los responsables deben tener el máximo grado de autonomía, pues deben tomar decisiones rápidas sin trámites burocráticos.

El Comité de Seguridad Escolar ha organizado en el Colegio un equipo de personas que actuará exclusivamente en casos de emergencia reales, o simulacros PISE.

Esta organización está presidida por el Consejo de Dirección, quien delega la autoridad operativa en el Encargado Gral. De Emergencia, quien tomará las decisiones ejecutoras en estos casos, lo secundarán los diferentes encargados de emergencia nominados, estos tendrán un sector de responsabilidad y cada uno de ellos tendrá un suplente.



### CARGOS Y FUNCIONES DEL EQUIPO DE EMERGENCIA

La misión del equipo de emergencia es coordinar a toda la comunidad escolar del establecimiento, con sus respectivos estamentos, a fin de ir logrando una activa y masiva participación en las actividades del Plan de emergencias, que apunta a dar seguridad, y mejor calidad de vida.

A continuación, se definen las funciones que cada integrante del equipo debe ejercer, la línea de autoridad y responsabilidad que tienen.

#### Encargada Gral. De Emergencia

Titular: María Inés De La Cerda S.

Suplente: Macarena Söchting Herrera

- Da a conocer a toda la comunidad escolar del Plan que se está implementando, incluyendo a las familias, para ello entrega circular informativa que contenga los lugares y horarios de entrega de alumnas en caso de emergencia.
- Coordina y toma decisiones en caso de Emergencia real o simulada.

**SISTEMA DE GESTIÓN DE SEGURIDAD Y SALUD OCUPACIONAL**  
**PLAN INTEGRAL DE SEGURIDAD ESCOLAR - PISE**



- En coordinación con la Dirección y Profesoras define fecha y hora de simulacros.
- Lidera a todos los Encargados de Emergencia, y a todos en general.
- Solicita se adquieran o instalen, elementos o accesorios que crea conveniente para mejorar la evacuación, las vías, las señales, los carteles, las alarmas o timbre o campana, para la comunicación altavoz portátil, radio transmisora, etc.
- Reporta al Director y Consejo de Dirección todo lo relacionado con Emergencias.
- En caso de sismo escucha o ve las noticias que seguramente se estén impartiendo por los medios de comunicación y si la situación lo amerita se apresta a iniciar el Procedimiento de Evacuación, ya sea interno o externo al Colegio.
- Debe nominar a un responsable de establecer comunicación con personal de apoyo externo, como Ambulancia Auxilia, Ambulancia Mutual 1407, Bomberos, Carabineros. Todos los responsables deben tener uno o más reemplazantes, de manera que estén disponibles durante toda la jornada académica.

**Encargadas de pisos y sectores**

	Encargadas de piso	Encargadas de sectores	
		Norte	Sur
Subterráneo	Alicia Yáñez	M <sup>a</sup> . Ángeles Montenegro	Oscar Sepúlveda
1° Piso	Verónica Leiva	Elizabeth Bottero	Marcela Díaz M. Oratorio: Pablina Montenegro. Casino: patricia Lyon. Cancha: Ignacia Bengolea, Rosita Miranda, José M. Montenegro
2° Piso	Cecilia Pino	Isabel Montes	Marcela Vergara
3° Piso	Fernanda Cordero	Josefina Silva	Beatriz Maffei

- Verifican que los Profesoras, alumnas y personal en general salgan de sus salas ordenadamente y evacuen por las vías de evacuación establecidas.
- Si alguna de las vías está obstruida, derrumbada, inundada, incendiada, etc. deben decidir la mejor opción en el momento y comunicarlo a las personas del piso.
- Si una profesora reporta alguna alumna en el baño, en otro piso o perdido debe organizar la búsqueda asignando tareas a profesoras o funcionarias que se encuentran sin alumnas o desocupados.
- Si alguna alumna o funcionaria entra en pánico, debe nombrar a una funcionaria tranquila para que se haga cargo de él y lo tranquilice.
- Revisa todas las dependencias incluyendo baños y cuando se cerciora de que su área quedo totalmente desocupado se va a la Zona de Seguridad.
- En la Zona de Seguridad que le corresponde se cerciora de que las profesoras se encuentren con sus alumnas y que estén formados.
- Se reporta al Encargado General de Emergencia.

**SISTEMA DE GESTIÓN DE SEGURIDAD Y SALUD OCUPACIONAL**  
**PLAN INTEGRAL DE SEGURIDAD ESCOLAR - PISE**



Equipo de Primeros Auxilios

El colegio tiene una sala de Primeros auxilios atendida por un Técnico en Enfermería TENS, pero ésta sola persona no podrá atender a todas las situaciones que pudieran presentarse, por lo tanto, éste equipo estará integrado por personas que han tenido capacitación en primeros auxilios para ayudar al TENS.

Las actividades de la sala de primeros auxilios y los procedimientos médicos que realiza el TENS, están descritos en el Procedimiento de Emergencias Atención y Funcionamiento de Enfermerías Colegios SEDUC.

Técnico Superior en Enfermería – TENS. Verónica Vásquez Arias			
Ayudante	Verónica Leiva Figueroa	Ayudante	
Ayudante		Ayudante	

Equipo de Mantenimiento

Titular: María Inés De La Cerda S.

Suplente: Manuel León Soto

El trabajo permanente de éste equipo es mantener todos los sistemas en perfecto estado:

Sistemas de detección de incendio: pulsadores de incendio, sensores o detectores de humo.

Sistemas de extinción de incendio, extintores, red húmeda y seca, rociadores automáticos sprinklers.

Sistemas de comunicación, megáfonos, alarma, campana, timbre, sistema de audio, radio portátil, circuito cerrado de televisión, citófonos de emergencia

Sistemas de protección, linternas recargables con pilas cargadas, iluminación de emergencia autónoma, grupo electrógeno, cajas de escalera.

Debe existir un sistema de iluminación de emergencia, en las vías comunes o vías de evacuación, cuando la luz natural no sea suficiente. Este sistema puede ser en base a lámparas conectadas a un grupo electrógeno o lámparas a batería.

- Cada integrante tendrá una función definida en la emergencia, cortar llave general de gas, electricidad, caldera, estufas, cocinas y agua si corresponde.
- Revisar las instalaciones, talleres, bodegas, cerciorándose del estado en que se encuentran, y se cerciora de que volver a las actividades normales no representa ningún peligro para nadie de la comunidad escolar.
- Limpiarán derrames, recogerán y ordenarán objetos caídos, etc.
- Reporta anomalías al Encargado Gral. De Emergencia.
- También mantendrá elementos auxiliares para la Emergencia, como son: Chalecos Reflectantes, Cinta de demarcación de áreas de peligro, Frazadas, Conos de Tránsito, Hacha, combo, picota, chuzo, etc.

**SISTEMA DE GESTIÓN DE SEGURIDAD Y SALUD OCUPACIONAL**  
**PLAN INTEGRAL DE SEGURIDAD ESCOLAR - PISE**



Profesoras en general

- Lideran al grupo curso ante cualquier evento de emergencia que se presente, tanto en la sala de clases como cuando cumple turno en otras dependencias.
- Guiará a las alumnas ordenadamente hacia la zona de seguridad por la vía de evacuación establecida, si se encuentra obstruida, se va por la alternativa que decida el Encargado de Sector correspondiente.
- Se cerciorará que todas sus alumnas estén en buen estado, de no ser así solicitará ayuda, al equipo de Primeros Auxilios.
- Al llegar a la zona de seguridad ordena a sus alumnas en fila, verificando que se encuentren todos, de no ser así informa al Encargado de Sector.
- Si al momento de la emergencia se encuentra atendiendo algún apoderado (a), lo (a) tranquiliza y se hace cargo de él o ella, guiándolo (a) a la zona de seguridad que le corresponde al recinto.
- Si al momento de la emergencia se encuentra sin alumnas, se pondrá a disposición del Encargado de Sector para colaborar, evacuará a la zona por la vía correspondiente.
- No perder nunca la calma, debe dar seguridad a sus alumnas, si no es capaz de hacerlo, avise para que se tomen las medidas de reemplazo.
- Las profesoras deben instruir a sus alumnas permanentemente del que hacer en caso de sismo, otra emergencia, y como realizar la evacuación.

Se reportan al Encargado del Sector.

Alumnas

- Deben obedecer todas las indicaciones que le imparte el Profesora o el personal a cargo de la emergencia.
- No realizar actos temerarios que comprometan la vida propia y la de los demás.
- Si están sin su Profesora a cargo debe actuar responsablemente.
- Colaborar con el Profesora en el mantenimiento del orden.
- Dar a conocer a su familia de las medidas básicas que el colegio está implementando en caso de Emergencia.



## VIII. SITUACIONES Y ACCIONES EN LA EMERGENCIA

### INSTRUCTIVO DE EMERGENCIA PARA APOYAR A PERSONAS CON DISCAPACIDAD

#### Notificación de la emergencia.

El colegio debe contemplar dispositivos de notificación en caso de una emergencia, los que deben estar acorde al tipo de discapacidad, tal como una campana, bocina, luz parpadeante, altavoz y/o pantallas de texto que proporcionen salidas audibles, táctiles o visibles, o cualquier combinación de las mismas.

A todas las personas con discapacidad se les debe informar de los sistemas de notificación que tiene el colegio, y su ubicación, se les debe familiarizar con el tipo de señal que se genere.

Las personas con deficiencia auditiva deben saber qué sistemas de notificación visual existen, ya que no pueden escuchar alarmas y anuncios de voz que advierten del peligro y la necesidad de evacuar, por lo que en estos casos se debe contar con luces parpadeantes (estroboscópicas) como parte del sistema de alarma.

Para las personas con discapacidad cognitiva se deben desarrollar planes de asistencia personal para notificar, asistir las ya que pudieran no reconocer y comprender una alarma de emergencia.

#### Identificación y uso de las vías de evacuación.

Todas las vías de evacuación del colegio deben estar identificadas, sin obstrucciones, y permitir el desplazamiento de las personas con discapacidad.

Las vías de evacuación deben contar con señalización fácilmente visible desde cualquier dirección de aproximación y que contrasten con el entorno, así como también se debe contar con planos en cada sala y recinto, que muestren las vías de evacuación.

Para las personas con discapacidad visual, las salidas deben estar marcadas por señales táctiles que puedan ser encontradas fácilmente.

Las personas con impedimentos del habla pueden leer y seguir las señales de salida, sin embargo, algunas personas pueden necesitar ayuda con dispositivos de comunicación de voz.

Para las personas con impedimentos cognitivos es necesario desarrollar planes de asistencia personal, de manera que puedan ser guiados hasta la Zona de seguridad.

Es necesario que el colegio proporcione información escrita que muestre las vías de evacuación y los dispositivos de notificación de alarma a los visitantes, incluyendo a las personas con discapacidad. El equipo de emergencia del colegio debe ser nominado y entrenado para apoyar a las personas con discapacidad y ser capaz de dirigir a cualquier persona por las vías de evacuación.

#### Asignación de responsabilidades

Se deben asignar tantos responsables como sean necesarios para efectuar una evacuación segura, del personal que tenga dificultades para evacuar por sí mismos.

## SISTEMA DE GESTIÓN DE SEGURIDAD Y SALUD OCUPACIONAL

### PLAN INTEGRAL DE SEGURIDAD ESCOLAR - PISE



Las personas que proveen asistencia a las personas con discapacidad de movilidad, necesitan ir a su lugar en el momento en que suena la alarma, por lo que siempre deben estar plenamente identificadas.

Para las personas con impedimentos cognitivos, los responsables de la evacuación deben orientarlas y asistir las hacia la zona de seguridad, ya que estas personas pueden no estar conscientes de la emergencia y no entiendan la necesidad de evacuar.

Las personas con discapacidad visual y/o cognitiva, o que requieran asistencia especial, deben permanecer acompañadas hasta que sea declarado el fin de la emergencia, evitando dejarlos desasistidos en un lugar con el que pueden no estar familiarizados.

#### TIPOS DE EMERGENCIAS

El PISE se activa por diferentes tipos de emergencia las que pueden clasificarse de acuerdo con su origen:

1. Emergencia de origen accidental de salud, son los accidentes o los estados de salud de las personas en el colegio, sean alumnas, funcionarios, personal externo, apoderados, visitas, etc. El procedimiento de atención de éstas lesiones está contenido en el Procedimiento de Emergencias Atención y Funcionamiento de Enfermerías Colegios SEDUC.
2. Emergencias de origen natural: desastres geológicos, sismo o terremoto, tsunamis, explosión volcánica derrame de lava; desastres meteorológicos o climáticos, temporal, tormentas eléctricas, inundaciones por lluvia.
3. Emergencias de carácter tecnológico: generalmente son producto de fallas en sistemas creados por el hombre, como por ejemplo incendios, explosiones por fuga de gas o, corto circuito, cortes de luz y/o agua, derrame de combustibles, derrame de agua, inundación por rotura de matriz, rotura de estructuras del edificio por falta de mantenimiento, fallas en maquinarias, accidentes de tránsito, choques de automóviles, etc.
4. Emergencias de origen social: amenaza de bomba, atentados, asaltos, hurtos, toma de rehenes, secuestro, desorden callejero, etc.
5. Emergencias de origen biológico, bacteriológico: plagas de animales, ratas, arañas, mosquitos, epidemias, etc.

Como vemos, existen muchas situaciones de emergencia como son: incendio, inundación, alud, atentado, intrusión, asalto, disturbio, llamado amenazante o artefacto explosivo, falta de electricidad, corte de energía, fuga de gas, etc. En todos los casos anteriores la instrucción será evacuar total o parcial el Colegio dependiendo del compromiso que tenga el siniestro en relación a las edificaciones.

En caso de sismo la instrucción es diferente, en el momento mismo del sismo se debe tranquilizar, posterior a éste y si las circunstancias lo ameritan, se debe evacuar.

Es por ello que las funciones de los líderes serán dos, cuando hay que contener y cuando hay que evacuar.

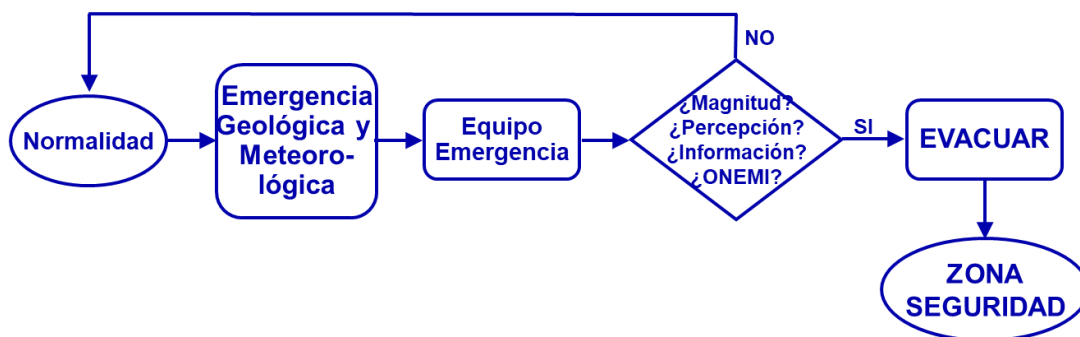
# SISTEMA DE GESTIÓN DE SEGURIDAD Y SALUD OCUPACIONAL

## PLAN INTEGRAL DE SEGURIDAD ESCOLAR - PISE



EMERGENCIA DE ORIGEN NATURAL, GEOLÓGICOS Y METEOROLÓGICOS,

### Diagrama



### Durante la emergencia

- Se detienen las actividades inmediatamente, no se sabe el tiempo de duración, la magnitud, ni la cantidad de réplicas, que pudieran presentarse.
- Se abren y mantienen abiertas las puertas todo el tiempo que dure el sismo,
- Instruir que se alejen de ventanales, muebles, cosas que puedan caer sobre la cabeza, protegerse debajo de los escritorios, cerca de pilares.
- Exigir calma, orden y silencio, no permite la salida de las personas corriendo.
- Si alguien se encuentra encerrado, en baño, sala, oficina, recinto, solicitar ayuda para rescatarlo.
- Si alguien se encuentra en estado de pánico, prestarle mayor atención, disciplinando con vigor, solicitar que alguien tranquilo le acompañe y contenga, hasta que se calme.

### Sismo estando las alumnas en recreo, cancha, lugares abiertos.

- Instruir alejarse de los árboles, cables eléctricos, parantes de voleibol, atril de baloncesto, objetos que están en altura, etc.
- Mientras dura el sismo todos las alumnas y funcionarias se deben DETENER en el lugar donde se encuentran hasta que termine el sismo, deben prestar atención, dejar de hablar, gritar, calmar a otros.
- El Consejo de Dirección, El Encargado Gral. De Emergencia, evaluarán la intensidad del movimiento telúrico, dependiendo de ello, se continuará con el recreo, se reanudarán las actividades, o se hará sonar la alarma...
- Si se decide hacer sonar la alarma, el Equipo de Emergencia toma su lugar, ordenando a las alumnas que se encuentran en los patios, para que se dirijan a la Zona de Seguridad que les corresponde.

### Después del sismo,

- Si el sismo ha sido suave, tranquiliza a sus alumnas o personas a cargo, continúa con las actividades, considerando que puede repetirse otro movimiento de mayor intensidad.



## SISTEMA DE GESTIÓN DE SEGURIDAD Y SALUD OCUPACIONAL

### PLAN INTEGRAL DE SEGURIDAD ESCOLAR - PISE



Si el sismo ha sido de mayor magnitud, la información de medios es inquietante, se han caído cosas, hay daño en el edificio. Entonces el Encargado Gral. De Emergencia ordena evacuar. Se inicia el procedimiento de evacuación.

EMERGENCIA DE ORIGEN NATURAL, TECNOLÓGICO, Y SOCIAL.

En casos de tormenta eléctrica, vientos huracanados, inundación, incendio, desorden social, bomba, etc.

En todos estos casos, nos encontramos en la normalidad y de repente se sucede las emergencias antes nombradas, y para cada una de ellas hay sólo una forma de actuar. Tranquilizarse y aprestarse a evacuar el colegio cuando el Consejo de Dirección lo determine.

#### Diagrama de evacuación



#### Al evacuar

- Controlar que funcionarios, docentes, alumnas, salgan ordenadamente hacia las vías de evacuación establecidas.
- Exigir que no corran, que caminen rápido, en silencio, sin gritar. No permitir que se devuelvan a buscar sus pertenencias.
- Al bajar las escaleras deben llevar a lo menos una mano libre para sujetarse de los pasamanos.
- Si alguien se accidenta en el camino, solicitar la colaboración a dos personas para ayudarlo a llegar a la Zona de Seguridad.
- Si alguna de las vías está obstruida, decidir la mejor opción en el momento y comunicarlo a los que se encuentran en su área.
- Buscar a personas que reporten pérdidas.
- Al llegar a la Zona de Seguridad, permanecer en silencio, hasta que el Encargado Gral. de Emergencia determine volver a la normalidad o retirarse a sus hogares.

Entrenamiento simulacros, de acuerdo a la normativa vigente.

Dentro de las medidas que se contemplan para minimizar los riesgos de lesiones o pérdidas de vida, se contemplan realizar ejercicios prácticos de evacuación parciales o totales.

En la primera de las nombradas, se consideran cuando el edificio es nuevo; o cuando el edificio está en régimen y nunca se han llevado a efecto prácticas de evacuación o para aquellas empresas nuevas que recién han llegado al edificio y tienen como finalidad que las personas se familiaricen con los sistemas y procedimientos de seguridad existentes en el edificio.



En el caso de la Evacuación total o general, se contemplan ejercicios por lo menos una vez al año con el fin de mantener en constante preparación a los usuarios del edificio.

Los ejercicios de evacuación tendrán por finalidad:

- Observar el movimiento, en términos de volumen, de todo el personal del colegio.
- Examinar los medios de protección con que cuenta el edificio.
- Comprobar el funcionamiento de los sistemas de alarmas.
- Establecer parámetros de tiempo para la evacuación del colegio.

### *Entonces, ¿Cuándo Evacuar?*

Se evacua en caso de incendio, factores sociales como disturbio callejero, amenaza de bomba, factores climáticos importantes, temporales con viento y lluvia significativo que produzcan inundación, desprendimiento de terreno, nevazones, etc. También en caso de Sismo, cuando el movimiento es de magnitud que produce en la mayoría de las personas gran temor, y se observan daños estructurales en edificios. Situaciones de riesgo que no permitan continuar con tranquilidad las actividades docentes y administrativas.

Primero se evacua a las Zonas de Seguridad internas del Colegio. Luego de analizar la situación por parte del Consejo de Dirección y el Encargado Gral. De Emergencia, se toma la decisión de suspender las actividades enviando a las alumnas a sus casas, previo aviso a los apoderados a través de las familias encargadas, correo electrónico, WhatsApp, pagina web, etc.

En caso de sismo lo más probable es que el Colegio ofrece mayor seguridad que la calle, en consecuencia, este se cerrará durante un tiempo prudente para organizar la evacuación al exterior, y después se procederá al despacho. Después de ese tiempo se autorizará el retiro de alumnas mayores.

No se permitirá que las alumnas pequeñas se retiren solos, se le entregará a un familiar o una persona previamente verificada.

Considerar que el personal que pertenece al Equipo de Emergencia y profesoras no podrán retirarse hasta que los alumnas que están bajo su responsabilidad se hayan ido.



**IX. PROTOCOLOS DE ACCIÓN PARA CADA RIESGO IDENTIFICADO.**

**A. DE LAS SALIDAS DE ALUMNAS CON FINES EDUCACIONALES, DEPORTIVOS, SOCIALES Y RELIGIOSOS.**

Dentro de las orientaciones pedagógicas contenidas en el currículo del colegio, se realizan salidas, que tienen como objetivo el aprendizaje de manera vivencial. Estas salidas están sujetas a protocolos de actuación y seguridad siendo estos los siguientes:

- Se deberán detallar las medidas de seguridad que se adoptarán durante la realización de la actividad. Dichas medidas deberán considerar, a lo menos, la organización de las responsabilidades de los adultos.
- Se deberá entregar una hoja de ruta al Consejo de Dirección.
- Se deberá entregar una tarjeta de identificación a cada estudiante, con su nombre completo, número de teléfono celular de la docente, o educadora o persona responsable del grupo, el nombre y dirección del colegio. Además, el personal del colegio y padres que estén acompañando la actividad, deben portar credenciales con su nombre y apellido.
- Las salidas de los cursos al exterior del Colegio deberán ser avisadas, con más de una semana de anticipación a los apoderados.
- Las alumnas deben contar con la autorización firmada por el apoderado para las salidas desde el colegio.
- Cada salida debe estar justificada dentro de la planificación curricular.
- El día de la salida, la profesora deberá dejar registrada la asistencia de las alumnas en el leccionario correspondiente.
- La profesora deberá llevar la carpeta de salida con los números telefónicos de los padres de las alumnas.
- La profesora encargada de la salida deberá dejar su número celular anotado en el registro de salida y deberá mantener contacto permanente con el colegio, informando su llegada y salida del lugar de la visita y/o alguna dificultad que se presente durante el trayecto o estadía en el lugar.
- Cada curso deberá ir con dos adultos, la profesora de la asignatura o Jefe, y otro docente, a lo menos dos personas por curso.
- La profesora del curso será el encargado, y responsable de las alumnas, y del desarrollo de la actividad.
- Todas las alumnas que salen del colegio deberán llegar de regreso al colegio, no serán entregados en ningún punto del trayecto, constituyendo ésta una disposición para todos los cursos del colegio.
- En caso que durante el desarrollo de la actividad una alumna se extravíe, se realizará una búsqueda durante 15 minutos. Después de pasado este tiempo se dará aviso a carabineros y se informará al colegio y apoderado. Una profesora se queda en la búsqueda, mientras el otro docente regresa al colegio con las alumnas restantes.

Accidente

## SISTEMA DE GESTIÓN DE SEGURIDAD Y SALUD OCUPACIONAL

### PLAN INTEGRAL DE SEGURIDAD ESCOLAR - PISE



- En caso de accidente, dependiendo de las heridas, si estas son menores, la profesora retorna al establecimiento con todas las alumnas.
- Al llegar al Colegio se activa el Procedimiento de Emergencias Atención y Funcionamiento de Enfermerías Colegios SEDUC.
- En caso de un accidente mayor, la profesora deberá permanecer en el lugar, avisar al colegio, y llamar a la Ambulancia Auxilia 228261111 SAMU 131.
- El colegio debe avisar a los padres, y enviar al lugar personal que preste ayuda.
- Las alumnas que no sufrieron daño, deben ser devueltas al colegio.
- La profesora deberá acompañar a la alumna al centro asistencial, e ir informando al colegio. Se retirará cuando lleguen los padres, o un familiar directo.
- En caso que una profesora se accidente, dependiendo de las lesiones se enviará a la Mutual de Seguridad, o se llamará a la Ambulancia de la Mutual de seguridad 1407. se avisa al colegio.

Uso de locomoción que cuente con las medidas de seguridad para transportar a las alumnas.

Los buses y/o transporte escolar, deberán estar provistos de:

- Permiso de circulación al día.
- Cinturón de seguridad para cada alumna.
- Asiento para cada alumna, no deben ir alumnas de pie.
- Extintores y salidas de emergencia señalados.
- Todas las salidas deben ser consignadas en el libro de "Registro de salidas", que se encuentra en Portería.

Se adjunta listado con los datos de las alumnas que tienen o no, seguro contratado con diversas Clínicas del sector oriente. Anexo N° 1

#### B. EN CASO DE INCENDIO

- Todo funcionario debe recorrer el Colegio y saber dónde se encuentran ubicados los extintores de incendio. Todos deben leer las instrucciones y aprender a usarlo.
- La persona que detecte el fuego, deberá dar la alarma a viva voz
- Aun cuando el fuego sea incipiente, se debe evacuar de inmediato a las alumnas del sector por vías contrarias al lugar del siniestro.
- Si el incendio se detecta en sus inicios es posible controlarlo. En caso que el incendio no pueda ser controlado, hay que avisar inmediatamente a bomberos.
- Mantener la calma y el orden individual y del grupo a evacuar, superar el miedo, pensar y actuar en forma rápida, evitando el pánico y huidas despavoridas.
- Se debe evacuar al alumnado y funcionarios a las Zonas de Seguridad. No se debe permitir que se devuelvan a salas u oficinas buscar algo.

## SISTEMA DE GESTIÓN DE SEGURIDAD Y SALUD OCUPACIONAL

### PLAN INTEGRAL DE SEGURIDAD ESCOLAR - PISE



- Al evacuar los recintos se debe guiar a las alumnas especialmente si están a su cargo. Si se encuentra atendiendo a una persona externa al Colegio no la debe abandonar, debe evacuar con ella hasta la zona de seguridad.
- Si su dependencia se está incendiando, **CIERRE TODAS LAS PUERTAS Y VENTANAS** tras suyo de modo de aislar el fuego a la menor área posible, así reducirá la cantidad de aire sofocándolo.
- Al evacuar, antes de abrir una puerta debe **TOCARLA**, si está caliente **NO LA ABRA**, el incendio puede estar al otro lado, si está fría ábrala cuidadosamente.
- Si el sector por el cual se está evacuando es invadido por el humo, **ARRÁSTRESE** tan cerca del suelo como le sea posible, el humo siempre tiende a subir. Si tiene un pañuelo, toalla o cualquier género que pueda mojar, utilícelo tapándose las vías aéreas, nariz y boca.
- Al llegar a la Zona de Seguridad busque a sus alumnas o compañeros de trabajo e informe rápidamente si no los divisa. Permanezca en la Zona de Seguridad y espere instrucciones.
- Tenga presente que solo podrá volver al interior del edificio si las condiciones lo permiten y si los organismos a cargo de la Emergencia dan la autorización.
- Colabore en atender a personas que se encuentran en estado de pánico o heridas, hasta que llegue la Asistencia Pública.

No toque líneas de energía caídas u objetos en contacto con dichos cables. No coma ni beba el contenido de recipientes abiertos o cerrados próximos a vidrios rotos o restos del incendio.

#### C. EN CASO DE SISMO

Independiente de donde se encuentre, no corra, no grite, ni tampoco permita que los demás lo hagan, si usted se encuentra realizando clases o atendiendo a personas debe hacerse cargo de ellas liderando el grupo tranquilizándolos.

Aléjese de inmediato de los ventanales y espejos. cúidese de muebles pesados, lámparas que puedan caer, o volcarse, si ve que se desprende parte del techo, salga de inmediato de la línea de caída, ubíquese frente a muros estructurales, pilares o bajo dinteles de puertas o bajo de escritorios o mesones.

Es posible que se produzcan réplicas del movimiento telúrico, de ser posible continúe con sus actividades, sabiendo ya cual sería el lugar al cual usted, y las alumnas a su cargo o sus compañeros de trabajo irían en caso de producirse otro movimiento.

Si el Jefe de Emergencia del Colegio lo estima, apréstese a evacuar, mantenga la calma, proteja solidariamente a toda persona a su alrededor, vaya por las salidas de emergencia más cercana a su lugar de trabajo.

No camine donde haya vidrios rotos o cables eléctricos, ni toque objetos metálicos en contacto con ellos.

No utilice el teléfono, se bloquearán las líneas y no será posible su uso para casos de real emergencia.

No divulgue rumores, infunda la más absoluta calma y confianza a todas las personas que están a su alrededor.

Al dirigirse hacia su casa, extreme las medidas de Seguridad, pues todos quieren llegar lo antes posible.

Escuche las noticias e instrucciones oficiales, recuerde que existe una organización de emergencia nacional (ONEMI), que se activa rápidamente para ir en ayuda de la comunidad.



#### D. INUNDACIÓN, ALUD, NIEVE, ESCARCHA

La ubicación geográfica en que se encuentra el Colegio, cercana a la pre cordillera y en desnivel; más los factores climáticos, lluvia, nieve, frío, conforman en conjunto riesgos con consecuencias impredecibles. Para prevenir circunstancias catastróficas para las personas, se debe considerar:

- Cuando hay niebla o bruma y la temperatura es menor de 0°, se produce la escarcha, aumentando el riesgo de caídas y de inestabilidad en la conducción de vehículos, se debe espolvorear sal en todas las áreas de circulación. El agua con sal funde la nieve, hielo o escarcha porque tiene un punto de congelación más bajo que el agua.
- Los días en extremo lluviosos, en que la permanencia y el regreso de las personas a sus hogares es incierta; se recomienda atender los informes del tiempo y si es necesario detener las actividades por el día.
- También puede haber inundaciones provocadas por rotura de una matriz en la red interna o externa de agua potable o aguas servidas que pongan en riesgo a las personas, especialmente si se encuentran en los pisos zócalos, considerar puede ser molesto para continuar la jornada.

Toda vez que se hagan reparaciones, modificaciones, construcciones nuevas en las redes de agua o alcantarillado por cuenta propia o ajena, no se debe permitir el acceso en un radio considerable dependiendo de la envergadura de la obra a personas ajenas a la operación. Para ello hay que acordonar, empalmar, cercar, advirtiendo del peligró.

#### E. ATENTADO, INTRUSIÓN, ROBO, ASALTO, DISTURBIO.

Las consecuencias de estos actos son impredecibles, por lo que la prevención es muy importante. Estas conductas sociales están tipificadas como delito en el Código Penal:

*Atentado*, acto criminal selectivo, dirigido contra las personas, instituciones, bienes muebles o inmuebles, perpetrado por una o más personas o grupos armados organizados. Pueden provocar acciones con armas, artefactos explosivos o incendiarios.

*Intrusión*, acción de ingresar a un lugar sin autorización o permiso.

*Robo*, apropiación de un bien ajeno en contra de la voluntad de su dueño, mediante el uso de la fuerza, intimidación o violencia.

Hurto, tiene la misma definición que el robo, pero en este caso no hay violencia.

*Asalto*, ataque sorpresivo para perpetrar un robo.

Disturbio, alteración del orden provocado, generalmente por numerosas personas, fuera de control, que puede desencadenar en actos de vandalismo.

*Vandalismo*, acción descontrolada de destrucción y/o saqueo, provocada generalmente por numerosas personas.

*Como prevenir:*

- El o los ingresos peatonales o de vehículos deben estar vigilados o controlados por guardias y cámaras que controlen el ingreso de personas.
- El personal de recepción del colegio tiene que controlar a toda persona desconocida que vea por primera vez. En forma amable y educada le preguntará a quien busca, y se cerciorará con quien se reúne guiándola al lugar. No puede haber gente merodeando sin un fin determinado.

## SISTEMA DE GESTIÓN DE SEGURIDAD Y SALUD OCUPACIONAL

### PLAN INTEGRAL DE SEGURIDAD ESCOLAR - PISE



- Todo funcionario, especialmente docentes, que observen el actuar de otro funcionario o alumna cuyo actuar sea distinto al de siempre, extraño, debe prestar atención e informar para que esa persona sea atendida, ayudada, aconsejada, guiada.
- No se debe dar facilidades ni entregar información a personas sospechosas.
- Cuando finalizan las actividades, el guardia de seguridad debe revisar todos los recintos.

#### *En el momento*

- Obedecer las instrucciones del o los asaltantes, en forma calmada sin contradecirlos ni alterarlos. Mantenga la calma individual y del grupo.
- Observar detenidamente a los asaltantes, en un orden determinado, de un rasgo a otro, por ejemplo, de la cabeza a los pies. Cuando hay tiempo suficiente, debe darse prioridad a los aspectos más sobresalientes.
  - o Características generales como: sexo, edad, raza, estatura, figura, peso, forma de hablar, forma de vestir.
  - o Características físicas como: cabello, barba, bigote, lentes, raza, color, nariz, cicatrices, tatuajes, lunares, tic, defectos en las manos, dedos, uñas, forma de caminar, gordo o delgado.
- No salir a curiosear, cuando se escuchen gritos, disparos, manifestaciones, peleas u otros ruidos alarmantes en el exterior, solo límitese a dar aviso a la policía.
- Frente a disturbios aléjese de puertas, ventanas que dan a la calle, corra la cortina o persianas para protegerse de los vidrios que puedan resultar quebrados.
- No toque ni mueva nada. Las evidencias que quedan en el lugar de los hechos pueden aportar antecedentes claves, para la identificación del o los delincuentes.

Llame de inmediato a la policía, entregando la mayor información que usted recuerde.

#### F. INSTRUCCIONES EN CASO DE LLAMADO AMENAZANTE O ARTEFACTO EXPLOSIVO

Recordemos que muchos de los directivos, docentes, alumnas, son personas conocidas, que ocupan cargos importantes en el ambiente político, empresarial, deportivo, artístico, etc., y pueden ser susceptibles de atentados.

Si se recibe un llamado amenazante, anónimo anunciando la colocación de un artefacto explosivo, proceda como sigue:

- **CONTRÓLESE**, si su aparato telefónico lo permite, anote el número desde donde se está originando el llamado.
- Trate de establecer una conversación prolongada y amable con su interlocutor, preguntando y anotando detalles relevantes de su conversación, hora de llamada, memorizando tono de voz, volumen, dicción, tipo de lenguaje, tratando de obtener la mayor información posible: ¿En qué lugar se ubica el artefacto?, A qué hora detonará el artefacto?, ¿Qué apariencia o aspecto externo tiene?, ¿Con qué material fue confeccionada?, ¿Cuáles son los motivos por los que fue colocada?, ¿Qué se debe hacer para desactivarla?.
- Mientras habla avise a la persona más cercana por medio de señas o escritura.



- En caso de confirmarse una amenaza de algún elemento explosivo o una persona encuentra un paquete sospechoso dentro o cercano a las Instalaciones, **NO DEBE TOCARLO**, debe informar inmediatamente y llamar a Carabineros.
- El Consejo de Dirección y Carabineros evaluarán la situación y dispondrán evacuar, el término de las actividades.

#### G. FUGA DE GAS U OTRO QUÍMICO

Cuando existe un suceso en el que se involucra gas natural, butano u otro químico en estado gaseoso, por su fácil propagación en el aire, se debe extremar las medidas de precaución para evitar una explosión o una intoxicación colectiva.

Trate de identificar lo más rápidamente el lugar del escape.

Consideraciones Generales

Mantener la calma, dar aviso a Administración y al Encargado Gral. De Emergencias.

Cortar el suministro de gas de los artefactos y del área afectada.

No encienda ni apague ninguna luz o equipo eléctrico.

Ventile inmediatamente el lugar, abriendo puertas y ventanas.

Nunca busque fugas con fuego.

Llame a la empresa abastecedora de gas.

Llame a Bomberos al fono 132.

Si los Bomberos y/o la empresa de gas aconseja evacuar. Se activa la Evacuación

#### H. FRENTE A INTOXICACIONES EN EL COLEGIO, ¿QUÉ HACER?

Los elementos que pueden causar intoxicación abarcan desde elementos gaseosos, como monóxido de carbono, gas butano, natural. Productos químicos, Insecticidas, pinturas, fármacos, detergentes y productos de limpieza de uso doméstico, plantas de interiores y de exteriores, etc.

Signos y síntomas de intoxicación

Según la naturaleza del tóxico, la sensibilidad de la víctima y la vía de penetración, los signos y síntomas pueden ser:

- Cambios en el estado de conciencia: delirio, convulsiones, inconsciencia.
- Dificultad para respirar (disnea).
- Vómito o diarrea.
- Quemaduras alrededor de la boca, la lengua o la piel, si el tóxico ingerido es un cáustico, como sustancias para destapar cañerías o blanqueadores de ropa, mal aliento por la ingestión de sustancias minerales.
- Pupilas dilatadas o contraídas.
- Dolor de estómago.
- Trastornos de la visión (visión doble o manchas en la visión).
- Lesiones de la piel asociados a síntomas sistémicos (picaduras, mordeduras).



**SISTEMA DE GESTIÓN DE SEGURIDAD Y SALUD OCUPACIONAL**  
**PLAN INTEGRAL DE SEGURIDAD ESCOLAR - PISE**



Si un alumna o funcionaria del colegio presenta los síntomas antes enumerados, trasladar de inmediato a Enfermería, en donde será evaluado, y si corresponde se llamará a Ambulancia Auxilia o Mutual de Seguridad, según corresponda.

**SISTEMA DE GESTIÓN DE SEGURIDAD Y SALUD OCUPACIONAL**  
**PLAN INTEGRAL DE SEGURIDAD ESCOLAR - PISE**



<b>TELÉFONOS DE EMERGENCIA</b>	<b>Números</b>
Incendios Forestales - Conaf	130
Ambulancia SAMU	131
Bomberos	132
Carabineros	133
Investigaciones	134
Fono drogas	135
Cuerpo Socorro Andino	136
Unidad de rescate costero - Director	137
Servicio aéreo rescate - SAR - FACH	138
Informaciones policiales	139
<b>Accidentes del Trabajo</b>	
Mutual / CChC. Cámara Chilena de la Construcción	1407 / 600 301 2222
Mutual / ACHS - Ambulancia	1404 / 600 600 2247
Mutual / IST – Instituto de Seguridad del Trabajo	800 204 000
Mutual / ISL – Instituto de Seguridad Laboral	600 586 9090
Accidentes graves y fatales / Notificación.	600 420 0022
<b>Clínicas</b>	
Clínica Alemana	2 2210 1010
Clínica Las Condes	2 2210 4000
Clínica Tabancura	2 2395 4500
Clínica U.C. San Carlos	2 2754 8740
Clínica Universidad de Los Andes	2 2618 3000
<b>Servicios</b>	
Aguas Andinas	2 2731 2482
Aguas Cordillera	2 2731 2400
Aguas Manquehue	2 2731 2424
Electricidad Enel	600 2300 200 / 600 696 0000
Calderas INTERMA - Servicio mantención	2 2735 5130
Gas Abastible	600 200 9000
Gas Gasco	600 600 7799
Gas Lipigas	600 600 9200
Gas Metrogas	600 337 8000
<b>Seguridad Ciudadana</b>	
Seguridad Ciudadana Las Condes	1402
Seguridad Ciudadana Vitacura	1403
Seguridad Ciudadana Lo Barnechea	1405

**SISTEMA DE GESTIÓN DE SEGURIDAD Y SALUD OCUPACIONAL**  
**PLAN INTEGRAL DE SEGURIDAD ESCOLAR - PISE**



## BIBLIOGRAFÍA

---

1.	Diario Oficial CVE 1408615, Ministerio del Interior y Seguridad pública. <a href="http://www.diariooficial.interior.gob.cl/publicaciones/2018/06/05/42074/01/1408615.pdf">http://www.diariooficial.interior.gob.cl/publicaciones/2018/06/05/42074/01/1408615.pdf</a>	05/06/2018.
2.	Resolución Exenta N° 612 De la ONEMI, aprueba Plan de Seguridad Escolar.	11/06/2018.
3.	Resolución Exenta N° 2515 del Ministerio de Educación, aprueba Plan Integral de Seguridad Escolar	31/05/2018
4.	Manual Plan Integral de Seguridad Escolar, metodologías para su elaboración. ONEMI Ministerio del Interior y Seguridad Pública / Ministerio de Educación,	Dic. 2017
5.	Plan Integral de Seguridad Escolar, Mutual de Seguridad de la CChC.	Ago. 2017
6.	Plan Integral de Seguridad Escolar, Asociación Chilena De Seguridad – ACHS.	Oct. 2017
7.	Instructivo, Plan de evacuación para personas con Discapacidad – ACHS <a href="http://www.achs.cl/portal/centro-de-noticias/Documents/instructivo-plan-evacuacion-personas-discapacidad.pdf">http://www.achs.cl/portal/centro-de-noticias/Documents/instructivo-plan-evacuacion-personas-discapacidad.pdf</a>	2017
8.	Apoyando a personas con discapacidad – SENADIS <a href="https://www.senadis.gob.cl/sala_prensa/d/noticias/4515/senadis-difunde-recomendaciones-para-un-plan-de-evacuacion-para-personas-en-situacion-de-discapacidad">https://www.senadis.gob.cl/sala_prensa/d/noticias/4515/senadis-difunde-recomendaciones-para-un-plan-de-evacuacion-para-personas-en-situacion-de-discapacidad</a>	2016

---

---

Aprobado:	Consejo Dirección Colegio Los Alerces.
Revisado:	Comité de Seguridad Escolar Colegio Los Alerces.
Realizado:	E.P.P.R. SEDUC, Isabel Pizarro Casas.

---

**SISTEMA DE GESTIÓN DE SEGURIDAD Y SALUD OCUPACIONAL**  
**PLAN INTEGRAL DE SEGURIDAD ESCOLAR - PISE**



ALUMNAS DEL COLEGIO CON Y SIN SEGURO							
NOMBRE	APELLIDO PATERNO	APELLIDO MATERNO	Fecha Nacimiento	R.U.N	CURSO	Ficha Actua.	SEGURO ESCOLAR
VICTORIA	BULNES	ALAMOS	20-01-2014	24523937-8	PK. A	no	Sin Seguro
BLANCA	BUSTAMANTE	DEL VILLAR	26-03-2013	24439721-2	PK. A	no	Sin Seguro
ROSARIO	CERDA	RUIZ-TAGLE	07-06-2013	24301231-7	PK. A	si	Clínica Alemana
JACINTA	COVARRUBIAS	EDWARDS	31-01-2013	24183192-2	PK. A	si	Sin Seguro
ROSA	DE LARRAECHEA	CASANUEVA	17-09-2013	24397174-8	PK. A	si	Clínica Las Condes
JOSEFA	DEL RÍO	LARRAÍN	16-08-2013	24361090-7	PK. A	no	Sin Seguro
MATILDE MARÍA	FELL	MAIRA	14-11-2013	24465470-3	PK. A	si	Sin Seguro
MARÍA	FERNANDEZ	OVALLE	30-08-2013	24444180-7	PK. A	si	Clínica Las Condes
ROSARIO	GOYCOOLEA	CELIS	10-12-2013	24479065-8	PK. A	si	Clínica Las Condes
SOFÍA	IZQUIERDO	CAVIEDES	30-06-2013	24319338-9	PK. A	si	Clínica Alemana
ELISA	KALTWASSER	HURTADO	08-07-2013	24327616-0	PK. A	no	Sin Seguro
MARÍA JOSÉ	MEZA	FERNÁNDEZ	11-02-2014	24545386-8	PK. A	si	Clínica Las Condes
JOSEFA	MONTERO	GUELL	05-10-2013	24407321-2	PK. A	no	Sin Seguro
JOSEFINA	MORALES	IZQUIERDO	15-07-2013	24338253-K	PK. A	si	Clínica Alemana
JACINTA	MORENO	POZO	21-03-2013	24225140-7	PK. A	si	Otra
AMELIA	PÉREZ	GUZMÁN	14-08-2013	24362980-2	PK. A	si	Clínica U. de los Andes
MARIA IGNACIA	PUELMA	SALAS	17-07-2013	24347115-K	PK. A	si	Clínica Las Condes
ELISA MARÍA	RAMÍREZ	ESTAY	01-02-2013	24187060-K	PK. A	no	Sin Seguro
CLARA MARÍA	ROMERO	BEZANILLA	03-05-2013	24267242-9	PK. A	no	Sin Seguro
MARIA JOSE	SALINAS	DELANO	24-08-2013	24369479-5	PK. A	si	Sin Seguro
ELENA	SILVA	HURTADO	11-07-2013	24344856-5	PK. A	no	Sin Seguro
AMPARO	VALDÉS	IZQUIERDO	20-12-2013	24491722-4	PK. A	no	Sin Seguro
JACINTA MARÍA	VIOLLIER	WEISS	27-02-2014	24549289-8	PK. A	no	Sin Seguro
JOSEFINA	BAUZA	BULNES	07-03-2011	23586543-2	PK. A	no	Sin Seguro
JACINTA	ARANCIBIA	OCHAGAVIA	02-08-2013	24349709-4	PK. B	si	Clínica U. de los Andes
CATALINA	BARBEITO	LISSARRAGUE	01-07-2013	24321912-4	PK. B	no	Sin Seguro
JUSTINA MARÍA	BREMERMAN	LOPARDO	10-10-2013	25597438-6	PK. B	si	Clínica U. de los Andes
MACARENA SOFIA	CAMPONOVO	CAMBARA	13-02-2014	24539247-8	PK. B	si	Clínica Las Condes
MARIA GRACIA	CERECEDA	BALMACEDA	22-11-2013	24463149-5	PK. B	si	Clínica Alemana
LUCIA DE ÁNGELES	COSMELLI	PIWONKA	02-10-2013	24404924-9	PK. B	no	Sin Seguro
EMILIA MARÍA	COVARRUBIAS	ACEVEDO	30-07-2013	24348214-3	PK. B	si	Clínica U. de los Andes
AUGUSTA	CRUZ	GARCIA	02-10-2013	24435490-4	PK. B	si	Clínica U. de los Andes
BLANCA	DE LA CERDA	LANYI-GRUNFELDT	12-09-2013	24415430-1	PK. B	no	Sin Seguro
LAURA	DELANO	LEON	20-12-2013	24489760-6	PK. B	si	Clínica Las Condes
SOFÍA	DONOSO	ACOSTA	20-02-2013	24204642-0	PK. B	si	Sin Seguro
VALENTINA	FERNANDEZ	FAVRE	29-07-2013	24349294-7	PK. B	si	Clínica UC S Carlos Apoq.
LOURDES MARÍA	FERRADA	ZAÑARTU	22-03-2012	23906683-6	PK. B	si	Clínica Alemana
MARIA DEL ROSARIO	GALVEZ	VALDES	21-05-2013	24283105-5	PK. B	si	Clínica U. de los Andes
AURORA	GELLONA	URZUA	10-09-2013	24383238-1	PK. B	no	Sin Seguro
CLARITA	GUZMÁN	ÁLAMOS	19-12-2013	24494055-2	PK. B	no	Sin Seguro
ROSA	KÜPFER	HURTADO	09-09-2013	24382771-K	PK. B	si	Clínica Alemana
LUCIA ELOÍSA	NAVARRO	VICENTE	29-04-2014	24265666-0	PK. B	si	Clínica U. de los Andes
ANTONIA	OLIVOS	RIESCO	02-06-2013	24292839-3	PK. B	si	Clínica Alemana
JOSEFA	PAÚL	RIOS	21-08-2013	24390916-3	PK. B	si	Clínica U. de los Andes
INÉS	PORTALES	ARAYA	15-02-2013	24196139-7	PK. B	si	Clínica Alemana
AMELIA MARÍA	RUIZ-TAGLE	ALESSANDRI	07-12-2013	24474387-0	PK. B	no	Sin Seguro
EMA	SCAGLIOTTI	SILVA	12-11-2013	24451604-1	PK. B	si	Clínica U. de los Andes
JOSEFINA MARÍA	URETA	ÁLVAREZ	22-11-2013	24460854-K	PK. B	si	Clínica Las Condes

**SISTEMA DE GESTIÓN DE SEGURIDAD Y SALUD OCUPACIONAL**  
**PLAN INTEGRAL DE SEGURIDAD ESCOLAR - PISE**



PAULA	BARBA	BARNECHEA	20-05-2013	24280127-K	PK. C	si	Clínica Alemana
MARÍA BELÉN	BULNES	SAHLI	03-09-2012	24063096-6	PK. C	si	Sin Seguro
IGNACIA NIÑO JESÚS	CONCHA	RODRIGUEZ	09-09-2013	24400359-1	PK. C	si	Clínica U. de los Andes
EMILIA	COVARRUBIAS	MARÍN	28-10-2013	24431304-3	PK. C	si	Clínica U. de los Andes
MARÍA	COX	HECHEM	12-09-2013	24397475-5	PK. C	si	Clínica U. de los Andes
LUCÍA	DARRAIDOU	YURASZECK	05-12-2013	24472800-6	PK. C	si	Clínica Alemana
EMA	DELANO	LEON	20-12-2013	24489776-2	PK. C	si	Clínica Las Condes
JOSEFA DOMINGA	DONOSO	LANGLOIS	24-04-2013	24259495-9	PK. C	si	Clínica Las Condes
JACINTA	GARCÍA	DONOSO	09-04-2013	24242086-1	PK. C	si	Clínica Las Condes
BLANCA	GARCIA-HUIDOBRO	VALDES	02-07-2013	24321568-4	PK. C	si	Clínica Alemana
SOFÍA MARÍA	HOWARD	ORTÚZAR	13-01-2014	24507196-5	PK. C	si	Clínica Alemana
ELISA	IRARRAZAVAL	ALMADA	28-10-2013	24656668-2	PK. C	si	Clínica Las Condes
EMILIA DEL CARMEN	JUANET	CELEDON	23-10-2013	24429621-1	PK. C	si	Clínica Las Condes
ELENA	LARRAÍN	GARCÍA-HUIDOBRO	05-02-2013	24188263-2	PK. C	si	Clínica Alemana
MARIA GRACIA	MARTINEZ	BARCELO	13-05-2013	24286900-1	PK. C	si	Clínica Las Condes
SARA	MONCKEBERG	KALTWASSER	13-10-2013	24427977-5	PK. C	si	Clínica Las Condes
MARÍA AMELIA	MORENO	PINTO	03-10-2013	24449859-0	PK. C	no	Sin Seguro
RAFAELA	OVALLE	MORENO	24-01-2013	24177844-4	PK. C	si	Clínica Alemana
ELVIRA	PRADO	JANSSENS DE GRENADE	25-02-2013	24203999-8	PK. C	si	Sin Seguro
JACINTA	RABAT	ICAZA	03-02-2014	24528440-3	PK. C	no	Sin Seguro
ELISA	RIOS	ARAYA	29-12-2013	24496156-8	PK. C	no	Sin Seguro
JACINTA	SERRANO	PRIETO	16-10-2013	24426021-7	PK. C	si	Clínica UC S Carlos Apoq.
JACINTA	VERGARA	GREZ	29-01-2013	24178763-K	PK. C	si	Clínica Alemana
LUCÍA	WAHL	GONZÁLEZ	10-12-2013	24496475-3	PK. C	no	Sin Seguro
MARIA DOMINGA	BAEZA	SOTOMAYOR	30-08-2012	24052536-4	K. A	si	Clínica Alemana
MARIA	BARROS	CELEDON	11-02-2012	23866656-2	K. A	si	Clínica Alemana
JOSEFA	BEZANILLA	PEREIRA	29-11-2012	24256156-2	K. A	no	Sin Seguro
JOSEFA	CORREA	EGUIGUREN	20-06-2012	23987362-6	K. A	si	Clínica Alemana
DOMINGA	CRUZ	GARCIA	23-12-2011	23828946-7	K. A	si	Clínica U. de los Andes
JOSEFINA	CRUZ	SOZA	03-12-2012	24136712-6	K. A	si	Clínica Las Condes
MARIA AMALIA	DE ALENCAR	VIAL	02-04-2012	23915063-2	K. A	si	Clínica Alemana
MARTINA	EGAÑA	BARRIENTOS	09-11-2012	24112302-2	K. A	si	Clínica Alemana
JOSEFINA MARÍA	ESPINOZA	MUNITA	25-02-2013	24203120-2	K. A	si	Clínica Alemana
LUCIA	FERRER	AGUIRRE	21-02-2012	23879361-0	K. A	si	Clínica Alemana
FRANCISCA MARÍA	HUIDOBRO	FIGUEROA	11-09-2012	24063404-K	K. A	si	Clínica U. de los Andes
OLIVIA	HURTADO	YARUR	01-05-2012	23937147-7	K. A	si	Clínica Alemana
LUCÍA	IRARRÁZAVAL	OLIVARES	13-12-2012	24139008-K	K. A	si	Clínica U. de los Andes
JOSEFINA	LAVÍN	CUADRA	09-07-2012	24003610-K	K. A	si	Clínica Las Condes
ELOÍSA MARÍA	LECAROS	OMEÑACA	10-04-2012	23923601-4	K. A	si	Clínica Alemana
MILAGROS MARÍA	MAYOL	FLORES	27-12-2012	24150379-8	K. A	si	Sin Seguro
ANITA	MORALES	IZQUIERDO	21-01-2012	23858542-2	K. A	si	Clínica Alemana
MARÍA JOSEFINA	MOYANO	MOZÓ	02-10-2012	24079760-7	K. A	si	Clínica Las Condes
ELISA	RADDATZ	ARTEAGA	26-06-2012	23997053-2	K. A	no	Clínica UC S Carlos Apoq.
LUCÍA	SALGADO	RODRÍGUEZ	18-11-2012	24118132-4	K. A	si	Clínica Alemana
JOSEFA	SILVA	MC KAY	11-09-2012	24062835-K	K. A	si	Sin Seguro
ROSA	VERGARA	VALDÉS	13-03-2012	23897652-9	K. A	si	Clínica Las Condes
MARGARITA MARÍA	GELLONA	URZÚA	14-02-2011	23559918-K	K. A	si	Clínica Las Condes
GUADALUPE	BARROILHET	MARTÍNEZ	06-11-2012	24119467-1	K. B	si	Sin Seguro
TRINIDAD ANDREA	CAMPOSANO	PIZARRO	19-02-2013	24198606-3	K. B	si	Clínica Alemana
GUADALUPE	CARVAJAL	ECHVERRIA	27-02-2012	23882467-2	K. B	no	Clínica Las Condes
MARIA	CORREA	ULRIKSEN	26-05-2012	23974185-1	K. B	si	Clínica U. de los Andes

**SISTEMA DE GESTIÓN DE SEGURIDAD Y SALUD OCUPACIONAL**  
**PLAN INTEGRAL DE SEGURIDAD ESCOLAR - PISE**



FRANCISCA MARÍA	COSMELLI	PIWONKA	27-07-2012	24020888-1	K. B	no	Sin Seguro
SOFÍA MARÍA	COVARRUBIAS	VICUÑA	22-08-2012	24044085-7	K. B	si	Clínica U. de los Andes
LUCÍA	COX	MÖNCKEBERG	03-12-2012	24132865-1	K. B	no	Sin Seguro
ANA	DITTBORN	WOOLVETT	21-02-2013	24199942-4	K. B	no	Sin Seguro
BERNARDITA LOURDES	DURRUTY	VIAL	02-01-2012	23838665-9	K. B	no	Sin Seguro
BÁRBARA	FIGUEROA	LOCKE	04-12-2012	24134599-8	K. B	no	Sin Seguro
MARIA TRINIDAD	GALLASTEGUI	LORENZINI	27-09-2012	24075627-7	K. B	si	Clínica Las Condes
MARIA DE ANGELES	GOLDSACK	DEVILAT	20-06-2012	23987472-K	K. B	no	Clínica Alemana
EMILIA MARIA	GUIRESSE	NEUMANN	26-08-2012	24048514-1	K. B	no	Clínica U. de los Andes
TERESITA	GUZMÁN	SEPÚLVEDA	24-12-2012	24148917-5	K. B	si	Clínica Alemana
MARÍA TRINIDAD	JARA	LIRA	01-11-2012	24104818-7	K. B	si	Clínica UC S Carlos Apoq.
LUZ MARÍA	LANGLOIS	MACKENNA	06-08-2012	24027341-1	K. B	si	Clínica Las Condes
JOSEFA	LATORRE	IZQUIERDO	27-09-2012	24075184-4	K. B	no	Clínica U. de los Andes
EMILIA	OVALLE	MAYOL	14-06-2012	23982308-4	K. B	no	Clínica Las Condes
MARIA MERCEDES	PUELMA	SALAS	16-01-2012	23857429-3	K. B	si	Clínica Las Condes
GRACIA	RABAT	ICAZA	25-09-2012	24073923-2	K. B	no	Clínica Alemana
MARÍA	RÍOS	ARAYA	10-07-2012	24005980-0	K. B	no	Sin Seguro
ANA	SOMARRIVA	ESTAY	15-03-2012	23897974-9	K. B	si	Clínica Las Condes
SARA	TURNER	VIAL	28-10-2012	24102448-2	K. B	si	Clínica Alemana
GRACIA	URETA	TAGLE	30-07-2012	24022683-9	K. B	no	Sin Seguro
JOSEFA	BRODSKY	BOLADOS	01-10-2012	24081538-9	K. C	si	Clínica Alemana
SARA	CASANUEVA	MORENO	25-06-2012	23992618-5	K. C	si	Clínica Alemana
CAYETANA	CEVALLOS	CELI	14-12-2012	40000073-5	K. C	no	Sin Seguro
PAZ	CORREA	CIBIE	10-01-2013	24163330-6	K. C	si	Clínica U. de los Andes
MARÍA AUGUSTA	COVARRUBIAS	CRUZ	14-08-2012	24041627-1	K. C	no	Clínica Alemana
JACINTA	COX	ERRAZURIZ	27-11-2012	24125528-K	K. C	si	Clínica Alemana
LUCÍA	DELPIAZZO	ZEGERS	04-04-2012	23915220-1	K. C	si	Clínica Las Condes
ELISA	EDWARDS	QUINTANA	06-06-2012	24256839-7	K. C	si	Clínica Las Condes
BLANCA	EYZAGUIRRE	SABUGAL	02-10-2012	24078232-4	K. C	si	Clínica Alemana
VALENTINA	FRIEDLI	VICUÑA	17-05-2012	23952810-4	K. C	si	Sin Seguro
ASUNCIÓN	GARCIA	OVALLE	11-11-2012	24110600-4	K. C	no	Clínica Las Condes
LUZ	GARDEWEG	VALENZUELA	20-04-2012	23929887-7	K. C	si	Clínica Alemana
MARIA JESUS	GOLDSACK	SALINAS	13-09-2012	24079344-K	K. C	no	Sin Seguro
CANDELARIA	IZQUIERDO	IDALSOAGA	27-02-2012	23883634-4	K. C	si	Clínica Alemana
ROSA	LARRAÍN	UNDURRAGA	18-08-2012	24040594-6	K. C	no	Clínica Alemana
ROSARIO	MANRÍQUEZ	PRADO	28-09-2012	24075472-K	K. C	no	Clínica Alemana
EMILIA	PIZARRO	DE TEZANOS PINTO	28-12-2011	23594892-3	K. C	no	Sin Seguro
AMELIA	REYES	CHACÓN	23-04-2012	24443993-4	K. C	no	Sin Seguro
JUANITA MARÍA	RIESCO	GANÁ	08-02-2012	23864424-0	K. C	si	Clínica Las Condes
LAURA MARIA	ROMERO	BEZANILLA	14-02-2012	23869784-0	K. C	no	Sin Seguro
VICTORIA MARÍA	UNDURRAGA	DOMÍNGUEZ	31-07-2012	24025944-3	K. C	no	Sin Seguro
JOSEFINA	URZÚA	ALVAREZ	17-10-2012	24092009-3	K. C	no	Clínica Alemana
JUANITA MARÍA	VALENZUELA	ANDREWS	04-04-2012	23919276-9	K. C	no	Sin Seguro
EMILIA	ALCALDE	CORREA	10-02-2012	23593649-6	1° A	si	Clínica Alemana
ELENA	AMENABAR	MARDONES	16-12-2010	23501121-2	1° A	si	Clínica Las Condes
LAURA	ARTEAGA	PRIETO	22-08-2011	23725829-0	1° A	si	Clínica Las Condes
MARIA	BERTRAND-GALINDO	ROZAS	19-08-2011	23726472-K	1° A	si	Clínica Alemana
INÉS MARÍA	BREMERMAN	LOPARDO	10-08-2011	25597416-5	1° A	si	Clínica U. de los Andes
GRACIA	CASTILLO	ALCALDE	19-04-2011	23623219-0	1° A	si	Clínica Las Condes
MARIA	COX	MONCKEBERG	25-10-2011	23963911-9	1° A	si	Sin Seguro
ALICIA	ESCUDERO	FERNANDEZ	21-10-2011	23776011-5	1° A	no	Clínica U. de los Andes

**SISTEMA DE GESTIÓN DE SEGURIDAD Y SALUD OCUPACIONAL**  
**PLAN INTEGRAL DE SEGURIDAD ESCOLAR - PISE**



MARIA JESUS	EYZAGUIRRE	DONOSO	21-02-2011	23566748-7	1° A	si	Clínica Alemana
ISIDORA MARIA	GANNA	ILLANES	15-04-2011	23622627-1	1° A	si	Clínica Alemana
CONSUELO	GARCIA	LIRA	10-01-2012	23840818-0	1° A	si	Clínica U. de los Andes
SOFIA	IRARRAZAVAL	ALMADA	03-03-2011	23586526-2	1° A	si	Clínica Las Condes
JACINTA	KALTWASSER	PEREZ	29-01-2011	23545959-0	1° A	si	Clínica Alemana
JUANA	KUPFER	HURTADO	15-07-2011	23692868-3	1° A	si	Clínica Alemana
ALICIA	LARRAIN	IZQUIERDO	02-06-2011	23662543-5	1° A	si	Clínica Alemana
SOFIA	LEON	COVARRUBIAS	29-03-2011	23605672-4	1° A	si	Clínica U. de los Andes
AGUSTINA	MARRE	TAGLE	14-07-2011	23694338-0	1° A	si	Clínica Las Condes
JOSEFINA	MELLA	QUEZADA	30-09-2011	23757973-9	1° A	si	Clínica Alemana
MARIA TRINIDAD	MUÑOZ	ARANEDA	13-10-2011	23768912-7	1° A	si	Clínica UC S Carlos Apoq.
CLARA	NAUDON	VICUÑA	18-04-2011	23621181-9	1° A	si	Clínica Las Condes
IGNACIA	PEÑA	VALDÉS	23-03-2011	23601456-8	1° A	no	Sin Seguro
ELISA PAZ	PEREZ	VALENZUELA	16-02-2011	23589498-K	1° A	si	Sin Seguro
LUCIA	SALINAS	DELANO	09-07-2011	23688050-8	1° A	si	Clínica Las Condes
LOURDES	SÁNCHEZ	LARRAÍN	22-12-2010	23518763-9	1° A	no	Clínica Alemana
MARÍA TERESA	SEPÚLVEDA	GARCÍA	03-02-2012	23861673-5	1° A	si	Clínica Alemana
ELISA	SMITH	DIAZ-VALDES	19-03-2011	23597583-1	1° A	si	Clínica Alemana
VICTORIA	STEWART	CÁCERES	30-01-2012	23859530-4	1° A	si	Clínica U. de los Andes
EMILIA	TURNER	PARADA	25-04-2011	23629445-5	1° A	si	Clínica Alemana
AMALIA	URETA	ZAÑARTU	13-12-2010	23504500-1	1° A	si	Clínica U. de los Andes
BLANCA	URZUA	ALVAREZ	16-06-2011	23671922-7	1° A	no	Clínica Alemana
SOFIA MARIA	VALDÉS	GARCIA	09-06-2011	23671443-8	1° A	si	Clínica Las Condes
BERNARDITA MARÍA	VENTURA-JUNCA	AGUERO	24-02-2011	23569195-7	1° A	si	Sin Seguro
MARIA JOSE	VERGARA	ALBORNOZ	07-12-2011	23814098-6	1° A	si	Clínica U. de los Andes
MARIA	ZEGERS	GONZALEZ	12-07-2011	23690947-6	1° A	si	Clínica Las Condes
LAURA	ALCALDE	BALMACEDA	15-10-2011	23773243-K	1° B	si	Clínica Las Condes
ESPERANZA	BARBEITO	LISSARRAGUE	23-07-2011	23709971-0	1° B	no	Clínica Las Condes
SARA	CASTAÑO	RUIZ	19-08-2011	23729311-8	1° B	si	Clínica Las Condes
GUADALUPE	CLARO	BUNSTER	19-05-2011	23647429-1	1° B	si	Clínica Alemana
ASUNCIÓN MARÍA	CORREA	VARGAS	02-01-2012	23835068-9	1° B	no	Sin Seguro
MARIA	COVARRUBIAS	CASANUEVA	25-11-2011	23812083-7	1° B	si	Clínica Las Condes
TRINIDAD	CROQUEVIELLE	RENDIC	12-02-2011	23563304-3	1° B	si	Clínica U. de los Andes
ELENA	DIAZ	LYON	23-09-2011	23752553-1	1° B	si	Clínica Alemana
JULITA	DIAZ DEL RIO	LECAROS	03-01-2011	23529438-9	1° B	si	Clínica U. de los Andes
JACINTA	DITTBORN	WOOLVETT	16-06-2011	23675088-4	1° B	si	Clínica Alemana
ROSARIO	DONOSO	LEIGHTON	25-04-2011	23628410-7	1° B	si	Clínica Las Condes
ANTONIA	ERRAZURIZ	PEREZ	10-08-2011	23733220-2	1° B	si	Clínica Las Condes
IGNACIA	FIGUEROA	LARRAIN	20-01-2012	23850202-0	1° B	no	Sin Seguro
MAGDALENA	GARCÍA	DONOSO	15-02-2012	23873420-7	1° B	si	Clínica U. de los Andes
JOSEFINA	GARCIA	MARDONES	30-03-2011	23606109-4	1° B	si	Clínica Las Condes
CAROLINA	IBAÑEZ	LARRAIN	12-04-2011	23618057-3	1° B	si	Sin Seguro
PAULA	IZQUIERDO	PFINGSTHORN	03-06-2011	23660635-K	1° B	si	Clínica Las Condes
JACINTA MARÍA	IZQUIERDO	RENGIFO	14-09-2011	23745312-3	1° B	no	Sin Seguro
EMA	LEON	HURTADO	07-02-2011	23554112-2	1° B	si	Clínica Alemana
MARIA JESUS	LISONI	NIETO	30-09-2011	23763079-3	1° B	no	Clínica Alemana
MARIA MAGDALENA JESUS	LOBO	VALDES	01-05-2011	23645981-0	1° B	si	Clínica Alemana
BLANCA	MARFAN	ZAÑARTU	06-01-2011	23528125-2	1° B	si	Clínica Alemana
LAURA	MEYER	LARRAIN	28-03-2011	23604070-4	1° B	si	Clínica Alemana
FLORENCIA	MONCKEBERG	KALTWASSER	27-07-2011	23703308-6	1° B	si	Clínica Las Condes
MARIA IGNACIA	PEIRANO	FRIEDLI	07-02-2011	23565476-8	1° B	si	Clínica U. de los Andes
MARGARITA	PRIETO	NOGUERA	26-12-2011	23832411-4	1° B	si	Clínica Alemana

**SISTEMA DE GESTIÓN DE SEGURIDAD Y SALUD OCUPACIONAL**  
**PLAN INTEGRAL DE SEGURIDAD ESCOLAR - PISE**



GRACIA	RODRIGUEZ	GANA	23-03-2011	23607940-6	1° B	si	Clínica UC S Carlos Apoq.
LUCIA	SANCHEZ	DE LA CERDA	25-01-2011	23543921-2	1° B	si	Clínica U. de los Andes
MACARENA PAZ	SEPÚLVEDA	GARCÍA	03-02-2012	23861713-8	1° B	si	Clínica Alemana
FRANCISCA	SERRANO	PRIETO	20-09-2011	23751879-9	1° B	si	Clínica UC S Carlos Apoq.
JOSEFA	URETA	GILLET	11-11-2011	23800993-6	1° B	si	Clínica Alemana
MARIA JESUS	VAN WERSCH	AMENABAR	21-05-2011	23649153-6	1° B	no	Sin Seguro
JOSEFA	ZEGERS	GONZALEZ	12-07-2011	23690956-5	1° B	si	Clínica Las Condes
CLARITA	BOETSCH	SOUPER	31-03-2010	23296465-0	2° A	si	Clínica Alemana
MARÍA ISIDORA	BRODSKY	BOLADOS	25-11-2010	23488320-8	2° A	si	Clínica Alemana
MARÍA GRACIA	BULNES	ALAMOS	10-09-2010	23441704-5	2° A	no	Clínica Las Condes
SARA	CESTAU	ORTEGA	30-05-2010	23339789-K	2° A	si	Clínica U. de los Andes
MARÍA DEL NIÑO JESÚS	CONCHA	RODRÍGUEZ	03-05-2010	23311962-8	2° A	si	Clínica U. de los Andes
ELENA	DE LA CERDA	LANYI-GRÜNFELDT	08-06-2010	23344797-8	2° A	no	Sin Seguro
MARÍA JESÚS	DE TORO	GARAVAGNO	01-08-2010	23386508-7	2° A	si	Clínica Las Condes
MARÍA GRACIA	DEL RÍO	MONTECINOS	12-07-2010	23376167-2	2° A	si	Sin Seguro
ROSARIO MARÍA	DIÁZ	DOMÍNGUEZ	25-12-2009	23209149-5	2° A	si	Clínica Alemana
MARIANA	ERRÁZURIZ	BARROS	11-01-2010	23233148-8	2° A	si	Clínica Alemana
GUADALUPE	FERNÁNDEZ	MORANDÉ	05-08-2010	23393255-8	2° A	si	Sin Seguro
TERESITA	FERNÁNDEZ	RUIZ-TAGLE	17-11-2010	23483833-4	2° A	si	Sin Seguro
ROSARIO	GANA	JARA	19-10-2010	23451510-1	2° A	si	Clínica U. de los Andes
PILAR	GARCÍA DE LA HUERTA	ROJAS	24-05-2010	23333417-0	2° A	si	Clínica Alemana
LOURDES	HURTADO	YARUR	13-01-2010	23222996-9	2° A	si	Clínica Alemana
CLAUDIA	INGELMO	NAVARRO	26-07-2011	25685242-K	2° A	si	Sin Seguro
SOFÍA	KALTWASSER	HURTADO	10-12-2010	23503690-8	2° A	si	Clínica U. de los Andes
LUISA	LARRAÍN	GARCÍA-HUIDOBRO	18-08-2010	23415977-1	2° A	si	Clínica Alemana
MARGARITA	LATORRE	DUNSMORE	25-01-2010	23233494-0	2° A	si	Clínica Las Condes
JACINTA	LAVÍN	CUADRA	14-04-2010	23297551-2	2° A	si	Clínica Las Condes
TRINIDAD	MARTIN	RODRÍGUEZ	03-02-2010	23240772-7	2° A	si	Clínica Alemana
ANA MARÍA	MERINO	BURMESTER	11-08-2010	23395499-3	2° A	si	Clínica UC S Carlos Apoq.
MARÍA ELISA	MOYANO	MOZÓ	24-03-2010	23279747-9	2° A	si	Clínica Las Condes
GABRIELA	PIROLA	PAROT	29-12-2010	23213881-5	2° A	si	Clínica U. de los Andes
CATALINA MARIA	RABY	CARVAJAL	02-03-2010	23259780-1	2° A	si	Clínica Alemana
ELENA	RÍOS	ARAYA	12-09-2010	23429387-7	2° A	no	Sin Seguro
MARÍA	RIVADENEIRA	KELLY	03-02-2010	23241692-0	2° A	si	Clínica Las Condes
AGUSTINA	SILVA	CASTRO	15-12-2010	23500163-2	2° A	si	Clínica Alemana
ANA LUISA	SMITH	SUBERCASEAUX	22-05-2010	23336926-8	2° A	si	Clínica Alemana
JOSEFA	VERGARA	CORREA	09-04-2010	23292891-3	2° A	no	Clínica Alemana
ROSARIO	CROQUEVIELLE	RENDIC	08-08-2008	22793972-9	2° A	si	Clínica U. de los Andes
AMELIA	BALMACEDA	BURMESTER	22-06-2010	23355545-2	2° B	si	Clínica Alemana
AMELIA	BARROS	ALCALDE	29-07-2009	23084117-9	2° B	no	Clínica U. de los Andes
CLARA	BARROS	CELEDÓN	09-03-2010	23267211-0	2° B	si	Clínica Alemana
LUCÍA	BERNALES	FIGUEROA	17-12-2010	23503820-K	2° B	no	Clínica Las Condes
CATALINA	BLAZQUEZ	BASABE	13-10-2010	24896361-1	2° B	si	Clínica Alemana
VICTORIA	CERDA	BOETSCH	21-05-2010	23331036-0	2° B	si	Clínica Alemana
GRACIA	CHEYRE	ASTABURUAGA	15-07-2010	23374615-0	2° B	no	Clínica Santa María
ROSA MARIA	CORREA	VARGAS	12-09-2010	23427705-7	2° B	no	Sin Seguro
ISIDORA MARÍA	COVARRUBIAS	ACEVEDO	01-02-2010	23241671-8	2° B	si	Clínica U. de los Andes
MARÍA PAZ	DE ALENCAR	VIAL	18-03-2010	23274923-7	2° B	si	Clínica Alemana
BLANCA	DONOSO	PONCE DE LEÓN	19-12-2010	23502699-6	2° B	no	Clínica U. de los Andes
MARÍA SOFÍA	ESPINOZA	MUNITA	27-12-2009	23209405-2	2° B	si	Clínica Alemana



**SISTEMA DE GESTIÓN DE SEGURIDAD Y SALUD OCUPACIONAL**  
**PLAN INTEGRAL DE SEGURIDAD ESCOLAR - PISE**



ROSARIO	FERNÁNDEZ	MORANDÉ	05-08-2010	23393268-K	2° B	si	Clínica Alemana
EMILIA	FERNÁNDEZ	OVALLE	22-11-2010	23487637-6	2° B	si	Clínica Las Condes
VICTORIA	FIGARI	CERDA	04-09-2010	23423133-2	2° B	si	Clínica Las Condes
EMILIA	FIGUEROA	LARRAÍN	24-09-2010	23433613-4	2° B	no	Sin Seguro
SOFÍA	FONTECILLA	BENÍTEZ	09-12-2009	23592765-9	2° B	si	Clínica Las Condes
MAGDALENA	GOLDSACK	DEVILAT	11-09-2010	23422923-0	2° B	no	Clínica Alemana
ELENA MARÍA	GUIRESSE	NEUMANN	11-11-2010	23485458-5	2° B	no	Clínica U. de los Andes
MARÍA DE LOS ANGELES	GUZMÁN	ALAMOS	09-09-2010	23430472-0	2° B	no	Clínica Las Condes
JUANITA	LEÓN	LANGLOIS	16-02-2010	23252831-1	2° B	si	Clínica UC S Carlos Apoq.
SOFÍA MARÍA	LISONI	NIETO	05-01-2010	23215400-4	2° B	no	Clínica Alemana
ROSARIO	MÖNCKEBERG	AMENÁBAR	04-10-2010	23440768-6	2° B	si	Sin Seguro
LOURDES	NAVARRO	VICENTE	11-02-2010	23246364-3	2° B	si	Clínica U. de los Andes
JACINTA	OVALLE	MAYOL	14-02-2010	23248323-7	2° B	no	Clínica Las Condes
FRANCISCA	PAZ	DÍAZ	23-09-2010	23431449-1	2° B	si	Clínica Las Condes
ANA	PEREIRA	GRANELLA	18-06-2010	23353530-3	2° B	si	Clínica Alemana
MARÍA VICTORIA	RAMÍREZ	ESTAY	03-11-2010	23468621-6	2° B	no	Clínica Alemana
DOMINGA	SOLAR	UNDURRAGA	01-04-2010	23292225-7	2° B	no	Clínica Alemana
COLOMBA	TAGLE	PRIETO	11-09-2010	23435672-0	2° B	si	Clínica Las Condes
TRINIDAD SOFÍA	TESSADA	ARAYA	10-02-2010	23246365-1	2° B	si	Clínica U. de los Andes
MARIA	TRIVELLI	MERINO	17-12-2009	23208962-8	2° B	no	Sin Seguro
JUANITA	ZEGERS	OVALLE	26-05-2010	23334671-3	2° B	si	Clínica Alemana
JACINTA	ALCALDE	BALMACEDA	18-04-2009	22999388-7	3° A	si	Clínica Las Condes
MARÍA	BERNALES	FIGUEROA	26-05-2009	23028007-K	3° A	si	Clínica Las Condes
ALEJANDRA	BULNES	SAHLI	20-07-2009	23085353-3	3° A	si	Clínica U. de los Andes
JACINTA MARÍA	CAMPONOVO	CAMBARA	13-10-2009	23145956-1	3° A	si	Clínica Las Condes
JOSEFINA	CASANUEVA	MORENO	30-03-2009	22982161-K	3° A	si	Clínica Alemana
CLARITA MARÍA	CERECEDA	BALMACEDA	07-02-2009	22939960-8	3° A	si	Clínica Alemana
BERNARDITA XIMENA	CORREA	DOMÍNGUEZ	29-10-2009	23158623-7	3° A	si	Clínica Las Condes
AMALIA	COSMELLI	PIWONKA	07-02-2009	23323622-5	3° A	no	Sin Seguro
ISIDORA	COVARRUBIAS	VICUÑA	05-10-2009	23140970-K	3° A	si	Clínica U. de los Andes
BLANCA MARÍA	DE TORO	CORREA	01-04-2009	22988248-1	3° A	si	Clínica Alemana
ELENA MARÍA	FELL	MAIRA	02-04-2009	22990303-9	3° A	si	Clínica Alemana
SOFÍA	FIGUEROA	CAMPOS	16-11-2008	22872898-5	3° A	si	Clínica Alemana
CLARA	FONTAINE	IZQUIERDO	14-01-2009	22929357-5	3° A	no	Clínica Las Condes
VALENTINA	GARCÍA	MARDONES	04-08-2009	23090665-3	3° A	si	Clínica Las Condes
BLANCA	GARCÍA	OVALLE	25-02-2009	22955523-5	3° A	si	Clínica Las Condes
ANTONIA	IBÁÑEZ	CISTERNAS	02-03-2009	22956872-8	3° A	si	Clínica Las Condes
MARIA	INGELMO	NAVARRO	28-09-2009	25685209-8	3° A	si	Sin Seguro
AMPARO	JANSSENS DE GRENADE	OVALLE	20-10-2009	23151938-6	3° A	no	Clínica UC S Carlos Apoq.
MARÍA	KALTWASSER	HURTADO	14-04-2009	22998782-8	3° A	si	Clínica U. de los Andes
LUCÍA	LARRAÍN	URRUTIA	02-01-2009	22915060-K	3° A	no	Sin Seguro
EMILIA MARÍA	LOBO	VALDÉS	14-08-2009	23098992-3	3° A	si	Clínica Alemana
MARÍA MAGDALENA	MEZA	FERNÁNDEZ	30-01-2009	22941503-4	3° A	si	Clínica Las Condes
MARÍA DE LOS ANGELES	MÖNCKEBERG	CRUZ	28-01-2009	22932555-8	3° A	si	Sin Seguro
JOSEFINA	OJEDA	CLARO	11-08-2009	23097615-5	3° A	si	Clínica Alemana
ELISA MARÍA	PELLEGRINI	MORENO	03-05-2009	23006765-1	3° A	si	Clínica Alemana
MATILDE	RAMIREZ	CORTES	19-01-2009	22934925-2	3° A	no	Sin Seguro
MARÍA ELISA	RIESCO	GANÁ	22-07-2009	23081778-2	3° A	si	Clínica Las Condes
LUCÍA	RUIZ	BUSTAMANTE	02-06-2009	23033055-7	3° A	si	Clínica Las Condes
MAGDALENA	SÁNCHEZ	PÉREZ	03-08-2009	23087770-K	3° A	si	Clínica Las Condes
TERESA	SILVA	HURTADO	15-08-2009	23182859-1	3° A	no	Clínica U. de los Andes

**SISTEMA DE GESTIÓN DE SEGURIDAD Y SALUD OCUPACIONAL**  
**PLAN INTEGRAL DE SEGURIDAD ESCOLAR - PISE**



LOURDES	SÖCHTING	VIAL	10-02-2009	22943896-4	3° A	si	Sin Seguro
AUGUSTA MARÍA	URETA	ÁLVAREZ	05-09-2009	23113812-9	3° A	si	Clínica Las Condes
MAGDALENA DE NUESTRA SEÑORA D	URETA	BUNSTER	07-10-2009	23142893-3	3° A	no	Clínica U. de los Andes
LUZ	VERGARA	VALDÉS	14-05-2009	23018322-8	3° A	si	Clínica Las Condes
AMALIA	VIDELA	RABAT	18-06-2009	23052498-K	3° A	si	Clínica Las Condes
MAGDALENA	BARROS	MONTES	27-05-2009	23037146-6	3° B	si	Clínica UC S Carlos Apoq.
AGUSTINA	BASCUÑAN	SALAZAR	09-11-2008	22874149-3	3° B	si	Clínica Alemana
AMALIA	CASTILLO	ALCALDE	19-11-2009	23174489-4	3° B	si	Sin Seguro
OLIVIA	CORREA	EGUIGUREN	06-10-2009	23141005-8	3° B	si	Clínica Alemana
MARÍA JOSÉ	CORREA	LEÓN	23-06-2009	23055101-4	3° B	si	Clínica Alemana
MARÍA PAZ	CRUZAT	MONTALVA	16-10-2009	23151893-2	3° B	si	Clínica U. de los Andes
SOFÍA	DÍAZ	LYON	25-05-2009	23026636-0	3° B	si	Clínica Alemana
ANTONIA	DOMINGUEZ	URZÚA	02-07-2009	23062148-9	3° B	no	Clínica Las Condes
ANTONIA	ECHVERRÍA	CORREA	19-01-2009	22931676-1	3° B	si	Clínica Alemana
MARÍA	ERRÁZURIZ	NOGUERA	30-09-2009	23139407-9	3° B	no	Clínica Alemana
SOFÍA	FERNÁNDEZ	ALAMOS	28-02-2009	22956567-2	3° B	si	Clínica Alemana
PAULA	FIGUEROA	CAMPOS	16-11-2008	22872878-0	3° B	si	Clínica Alemana
TERESITA	FRIEDLI	MARÍN	20-08-2009	23313196-2	3° B	si	Clínica Alemana
SOFÍA	GANÁ	CORREA	04-02-2009	22945427-7	3° B	si	Clínica Alemana
AMALIA MARÍA	GARDEWEG	VALENZUELA	19-10-2009	23151888-6	3° B	si	Clínica Alemana
MARÍA JESÚS	GORZIGLIA	MORANDÉ	01-10-2009	23144990-6	3° B	si	Clínica Alemana
OLIVIA MARÍA	GRAZIOLI	HARTWIG	07-09-2009	23121545-K	3° B	si	Sin Seguro
JOSEFINA	GUZMÁN	LARRAÍN	10-03-2009	22965748-8	3° B	si	Clínica U. de los Andes
MARÍA JESÚS	IZQUIERDO	PAROT	15-08-2009	23182291-7	3° B	si	Clínica Las Condes
CLARA	KÜPFER	HURTADO	08-09-2009	23117428-1	3° B	si	Clínica Alemana
AGUSTINA	LAVÍN	REYES	16-10-2009	23148218-0	3° B	si	Clínica Alemana
BLANCA	LEÓN	COVARRUBIAS	23-01-2009	22930273-6	3° B	si	Clínica U. de los Andes
FABIANA ISABELLA	MILANO	GARCIA	05-11-2008	25473672-4	3° B	no	Clínica Alemana
INÉS	OSSA	MORENO	16-03-2009	22973126-2	3° B	si	Clínica Las Condes
JOSEFINA	OVALLE	BASCUÑAN	09-09-2009	23120279-K	3° B	no	Clínica Alemana
MARÍA JESÚS	PUELMA	SALAS	13-03-2009	22971967-K	3° B	si	Clínica Las Condes
MARÍA INÉS	RABAT	ICAZA	19-01-2009	22926128-2	3° B	si	Clínica Alemana
LUCÍA	RÍOS	ARAYA	19-12-2008	22906317-0	3° B	no	Clínica Alemana
GRACIA	RUIZ	BUSTAMANTE	02-06-2009	23033069-7	3° B	si	Clínica Las Condes
CATALINA	SALINAS	PALACIOS	30-10-2009	23159744-1	3° B	si	Clínica Las Condes
AMELIA	SOMARRIVA	ESTAY	01-04-2009	23039917-4	3° B	si	Clínica Las Condes
CLARA	TURNER	PARADA	11-06-2009	23048444-9	3° B	si	Clínica Alemana
ANA	URETA	ZAÑARTU	01-10-2009	23141837-7	3° B	si	Clínica U. de los Andes
MARÍA DEL ROSARIO	VALDÉS	VARELA	19-06-2009	23054059-4	3° B	si	Clínica Las Condes
MARÍA JOSÉ	VIAL	PÉREZ	21-09-2009	23127031-0	3° B	no	Clínica U. de los Andes
DOMINGA MARÍA	ARANCIBIA	OCHOA	26-11-2008	22883254-5	4° A	si	Clínica Las Condes
SOFIA	BAEZA	SOTOMAYOR	21-02-2008	22649858-3	4° A	si	Clínica Alemana
FATIMA	BARROS	ALCALDE	24-02-2008	22654213-2	4° A	si	Clínica U. de los Andes
MARIA ELISA	BRODSKY	BOLADOS	13-11-2008	22873414-4	4° A	si	Clínica Alemana
MERCEDITA	BULNES	ALAMOS	11-08-2008	22792378-4	4° A	no	Clínica Las Condes
SOFIA ANDREA	CAMPOSANO	PIZARRO	26-09-2008	22844137-6	4° A	si	Clínica Alemana
MARIANA	CORTES	REYES	17-03-2008	22673291-8	4° A	no	Sin Seguro
MACARENA	COVARRUBIAS	ARRIAGADA	14-01-2008	22611385-1	4° A	si	Clínica U. de los Andes
MARIA JESUS	COVARRUBIAS	ROSS	03-01-2008	22599563-K	4° A	si	Clínica Las Condes
TERESITA MARÍA	DÍAZ	CISTERNAS	08-12-2007	22577991-0	4° A	no	Clínica Alemana
FLORENCIA DE JESUS	DONOSO	LANGLOIS	07-04-2008	22690376-3	4° A	si	Clínica Las Condes
EMA	DONOSO	LEIGHTON	01-08-2008	22784273-3	4° A	si	Clínica Las Condes

**SISTEMA DE GESTIÓN DE SEGURIDAD Y SALUD OCUPACIONAL**  
**PLAN INTEGRAL DE SEGURIDAD ESCOLAR - PISE**



JACINTA	EYZAGUIRRE	DONOSO	28-08-2008	22808712-2	4° A	si	Clínica Alemana
JUANA MARÍA	GARDEWEG	VALENZUELA	22-01-2008	22623199-4	4° A	si	Clínica Alemana
MAGDALENA SOFIA	GELLONA	URZUA	18-07-2008	22776374-4	4° A	si	Clínica Las Condes
MARIA DEL CARMEN	IRARRAZAVAL	LARRAIN	20-09-2008	22832894-4	4° A	si	Sin Seguro
FLORENCIA	IZQUIERDO	IBÁÑEZ	21-01-2008	22616032-9	4° A	no	Clínica Las Condes
ELISA	LOPEZ	VARGAS	05-04-2008	22696213-1	4° A	no	Sin Seguro
TRINIDAD MARIA	MARDONES	WHITTLE	19-03-2008	22673005-2	4° A	si	Clínica Alemana
JOSEFINA PAZ	PEREZ	VALENZUELA	18-07-2008	22776300-0	4° A	si	Clínica Alemana
SOFIA	PIZARRO	JIMENEZ	29-05-2008	22733985-3	4° A	si	Clínica U. de los Andes
EMILIA MARIA	PLUBINS	IBIETA	17-01-2008	22617808-2	4° A	si	Clínica Las Condes
PAZ	PRIETO	MATTE	03-08-2008	22784184-2	4° A	si	Clínica Alemana
LUCIA	QUEZADA	FAVRE	26-11-2008	22871390-2	4° A	si	Clínica Alemana
CLARA	REYES	FABRES	21-02-2008	22653666-3	4° A	no	Clínica Las Condes
ANA	SAAVEDRA	GUZMAN	29-02-2008	22655686-9	4° A	si	Clínica U. de los Andes
DOMINGA	SILVA	CASTRO	08-02-2008	22637673-9	4° A	si	Clínica Alemana
PAULINE	TURNER	VIAL	17-02-2008	22605210-0	4° A	si	Clínica Alemana
JOSEFA	UNDURRAGA	LETELIER	26-03-2008	22677619-2	4° A	si	Clínica Alemana
LUCIA	VIAL	PEREZ	16-09-2008	22821183-4	4° A	si	Clínica U. de los Andes
JOSEFINA	VILDOSOLA	VIAL	04-03-2008	22662183-0	4° A	si	Clínica Las Condes
JUSTINA	BARBEITO	LISSARRAGUE	30-03-2007	23463194-2	4° A	no	Clínica Las Condes
ELOISA	TAGLE	WIDOYCOVICH	01-12-2008	22884976-6	4° A	no	Sin Seguro
MAITE	ARMAS	YARUR	02-10-2008	22841635-5	4° B	no	Clínica Alemana
MARGARITA	ARTEAGA	BERTHOLET	03-10-2008	22841980-K	4° B	si	Clínica Las Condes
FEDERICA	BARBEITO	LISSARRAGUE	21-10-2008	23463209-4	4° B	no	Clínica Las Condes
DOMINGA MARIA	BELLO	UNDURRAGA	05-12-2008	22900753-K	4° B	si	Clínica Alemana
TRINIDAD MARIA	CABRERA	BINFA	29-10-2008	22858605-6	4° B	si	Clínica Las Condes
OLIVIA	CAMPINO	ALCALDE	04-03-2008	22659101-K	4° B	si	Clínica Las Condes
FLORENCIA	CAMUS	ROGERS	07-04-2008	22697161-0	4° B	si	Clínica Alemana
BERNARDITA	CARVALLO	BULNES	29-04-2008	22707508-2	4° B	no	Clínica Las Condes
SOFIA IGNACIA	CHACON	BURMESTER	17-03-2008	22672643-8	4° B	si	Clínica UC S Carlos Apoq.
AGUSTINA	CORREA	EGUIGUREN	22-11-2007	22554939-7	4° B	si	Clínica Alemana
JOSEFINA	COX	MONCKEBERG	01-10-2008	22839087-9	4° B	si	Sin Seguro
JUANA	DARRAIDOU	PEREIRA	01-04-2008	22683402-8	4° B	no	Clínica Alemana
SARITA	DE AGUIRRE	CORREA	26-08-2008	22821487-6	4° B	si	Clínica Alemana
ELISA	DIAZ DEL RIO	LECAROS	23-04-2008	22704831-K	4° B	si	Clínica U. de los Andes
MARIA ELISA	DONOSO	ACOSTA	20-01-2008	22624838-2	4° B	si	Clínica Las Condes
FLORENCIA MARIA EMIL	DONOSO	DOMINGUEZ	12-09-2008	22818031-9	4° B	si	Clínica Alemana
FRANCISCA	EDWARDS	QUINTANA	31-10-2008	22856462-1	4° B	si	Clínica Las Condes
JOSEFINA	ERRAZURIZ	PEREZ	15-07-2008	22773058-7	4° B	si	Clínica Las Condes
MATILDE	FOURCADE	SAELZER	25-07-2008	22777758-3	4° B	si	Clínica Las Condes
MARIA JESUS	GALMEZ	DE LA JARA	03-03-2008	22659634-8	4° B	si	Clínica Las Condes
ANA	HURTADO	VIAL	30-04-2008	22708811-7	4° B	si	Clínica Alemana
ROSARIO	IRARRAZABAL	PAGOLA	22-09-2008	22825391-K	4° B	no	Clínica Alemana
MARÍA TRINIDAD	LISONI	NIETO	11-01-2007	22302002-K	4° B	no	Clínica Alemana
ADELITA DEL ROSARIO	MARIN	RODRIGUEZ	19-02-2008	22650030-8	4° B	no	Clínica U. de los Andes
SOFIA	MARTIN	RODRIGUEZ	27-03-2008	22678552-3	4° B	si	Clínica Alemana
DOMINGA	OVALLE	TOCORNAL	11-07-2008	22765882-7	4° B	si	Clínica Las Condes
MARIA LAURA	RIOS	ARAYA	30-11-2007	22566175-8	4° B	no	Clínica Alemana
LAURA	RIVADENEIRA	KELLY	07-07-2008	22763916-4	4° B	si	Clínica Las Condes
PILAR NORA	RIVEROS	PEREZ	07-12-2007	22575120-K	4° B	si	Clínica Alemana
JACINTA	SALINAS	DELANO	27-06-2008	23587667-1	4° B	si	Clínica Las Condes
MARIA JESUS	TESSADA	ARAYA	22-05-2008	22724893-9	4° B	si	Clínica U. de los Andes

**SISTEMA DE GESTIÓN DE SEGURIDAD Y SALUD OCUPACIONAL**  
**PLAN INTEGRAL DE SEGURIDAD ESCOLAR - PISE**



AGUSTINA PAZ	VAN WYNGARD DE	GILLMORE	29-06-2008	22756747-3	4° B	si	Clínica Alemana
ANTONIA	VERGARA	IACOBELLI	17-07-2008	22771434-4	4° B	no	Clínica Alemana
LUCIA MARIA	VIAL	RUIZ-TAGLE	18-08-2008	22809274-6	4° B	si	Clínica Alemana
BLANCA	TAGLE	WIDOYCOVICH	06-08-2007	22470969-2	4° B	no	Sin Seguro
MARÍA DE LOS ANGELES	ARIZTÍA	CORREA	07-10-2007	22533421-8	5° A	si	Clínica Alemana
AMELIA MARÍA	BENNETT	ESCOBAR	02-01-2007	22294757-K	5° A	si	Clínica Alemana
CATALINA	BULNES	LABRA	23-05-2007	22416390-8	5° A	si	Clínica Alemana
MARÍA JESÚS	CABALLERO	ÁLVAREZ	20-12-2007	22592258-6	5° A	si	Clínica U. de los Andes
ELENA	CASANUEVA	MORENO	23-06-2007	22427994-9	5° A	si	Clínica Alemana
MARÍA GRACIA	COVARRUBIAS	VICUÑA	23-07-2007	22465043-4	5° A	si	Clínica U. de los Andes
JACINTA	COX	MONCKEBERG	18-03-2007	22354287-5	5° A	si	Sin Seguro
JOSEFINA	DE TORO	GARAVAGNO	31-10-2007	22538488-6	5° A	si	Clínica Las Condes
CATALINA	DELLA MAGGIORA	OLIVARES	21-02-2007	22334361-9	5° A	si	Clínica Alemana
BERNARDITA	FRIEDLI	MARÍN	15-12-2006	22784508-2	5° A	si	Clínica Alemana
AMPARO	GARCÍA	OVALLE	30-07-2007	22464581-3	5° A	si	Clínica Las Condes
OLIVIA	GORZIGLIA	MORANDÉ	02-04-2007	22368718-0	5° A	si	Clínica Alemana
JOSEFA	GUERRERO	LEHUEDÉ	23-05-2007	22410349-2	5° A	si	Clínica Las Condes
TRINIDAD ASUNCIÓN	HUIDOBRO	EBLEN	13-04-2007	22377711-2	5° A	si	Clínica Alemana
BLANCA	IRARRÁZAVAL	STORAKER	08-05-2007	22391598-1	5° A	si	Clínica Las Condes
ISABEL	LARRAÍN	IZQUIERDO	27-02-2007	22337556-1	5° A	si	Clínica Alemana
AMALIA	MEYER	LARRAÍN	11-06-2007	22416753-9	5° A	si	Clínica Alemana
MARÍA FRANCISCA	MILNES	PÉREZ	09-10-2007	22518801-7	5° A	si	Clínica U. de los Andes
MARÍA JESÚS	MONGE	ACUÑA	14-08-2007	22484505-7	5° A	no	Sin Seguro
ANTONIA	OJEDA	MINGO	21-08-2007	22490161-5	5° A	si	Clínica Las Condes
JOSEFINA	PERALTA	VERA	09-04-2007	22370301-1	5° A	si	Clínica Alemana
ANA	RIVADENEIRA	KELLY	30-04-2007	22387424-K	5° A	si	Clínica Las Condes
LOURDES MARÍA	SAHLI	FISCHER	02-11-2007	22543688-6	5° A	si	Clínica U. de los Andes
MAGDALENA	SEPÚLVEDA	SALLES	26-10-2007	22541894-2	5° A	si	Clínica U. de los Andes
VICTORIA	SÖCHTING	VIAL	07-05-2007	22390887-K	5° A	si	Sin Seguro
AMELIA	TRIVELLI	MERINO	02-05-2007	22387045-7	5° A	no	Sin Seguro
AMELIA	TUSET	CUEVAS	28-07-2007	22463558-3	5° A	si	Clínica UC S Carlos Apoq.
MARÍA SOLEDAD	VALDÉS	BAEZA	23-02-2007	22337272-4	5° A	si	Clínica Las Condes
MARÍA JOSÉ	VALDÉS	BRAVO	19-12-2006	22304063-2	5° A	si	Clínica Alemana
MARÍA PÍA	VALENZUELA	MORENO	21-10-2007	22531476-4	5° A	si	Clínica Alemana
JACINTA	ZEGERS	OVALLE	15-05-2007	22397973-4	5° A	si	Clínica Alemana
FERNANDA	LUND	VARELA	25-01-2006	22030639-9	5° A	si	Clínica U. de los Andes
JACINTA	ARTEAGA	MUZZO	26-05-2007	22407314-3	5° B	si	Clínica Alemana
MARÍA DE LOS ANGELES	BAUZÁ	BULNES	13-04-2007	22386171-7	5° B	si	Clínica Las Condes
ANTONIA SOFÍA	BELLO	UNDURRAGA	17-07-2007	22450179-K	5° B	si	Clínica Alemana
OLIVIA	BEZANILLA	CASANUEVA	02-11-2007	22554460-3	5° B	si	Clínica Las Condes
ELISA	BULNES	SAHLI	17-05-2007	22406369-5	5° B	si	Clínica U. de los Andes
CATALINA	CACERES	OCHAGAVIA	04-11-2007	22456729-4	5° B	si	Clínica Alemana
MARÍA TRINIDAD	CALVO	ÁLAMOS	06-03-2007	22363109-6	5° B	si	Clínica Las Condes
ISIDORA ANDREA	CAMPOSANO	PIZARRO	22-05-2007	22405120-4	5° B	si	Clínica Alemana
JOSEFA DEL NIÑO JESÚS	CONCHA	RODRÍGUEZ	19-10-2007	22531935-9	5° B	si	Clínica U. de los Andes
MARÍA ELISA	DE ALENCAR	VIAL	12-11-2007	22549369-3	5° B	si	Clínica Alemana
CATALINA	DÍAZ	LYON	21-05-2007	22399722-8	5° B	si	Clínica Alemana
ROSARIO	ERRÁZURIZ	BARROS	22-01-2007	22321912-8	5° B	si	Clínica Alemana
MARIA GRACIA	EYZAGUIRRE	LARRAIN	19-11-2007	22559860-6	5° B	si	Clínica Alemana
TRINIDAD	FERNÁNDEZ	OVALLE	15-05-2007	22398207-7	5° B	si	Clínica Las Condes

**SISTEMA DE GESTIÓN DE SEGURIDAD Y SALUD OCUPACIONAL**  
**PLAN INTEGRAL DE SEGURIDAD ESCOLAR - PISE**



PAULA	FRIEDLI	MARÍN	15-12-2006	22784547-3	5° B	si	Clínica Alemana
VICTORIA MARÍA	GUZMÁN	SALINAS	07-11-2007	22563913-2	5° B	si	Clínica U. de los Andes
ISIDORA	HURTADO	MENDOZA	15-11-2007	22551952-8	5° B	no	Clínica Alemana
CLARA AUGUSTA	INFANTE	WIENECKE	11-09-2007	22497592-9	5° B	si	Clínica Alemana
ANA MARÍA	IZQUIERDO	HUBNER	26-09-2007	22515449-K	5° B	si	Clínica Alemana
JOSEFINA	MARÍN	CORREA	26-09-2007	22511600-8	5° B	si	Clínica Las Condes
ISIDORA MARÍA	MORENO	LECAROS	26-10-2007	22534870-7	5° B	si	Clínica Las Condes
MARÍA SOFÍA	OJEDA	CLARO	08-03-2007	22359836-6	5° B	si	Clínica Alemana
DOMINGA	PALACIOS	EDWARDS	30-11-2006	22280659-3	5° B	si	Clínica Alemana
COLOMBA	PÉREZ-COTAPOS	UGARTE	22-12-2007	22592489-9	5° B	si	Clínica Las Condes
MARÍA TERESA DEL NIÑO JESÚS	PUELMA	SALAS	30-11-2007	22567038-2	5° B	si	Clínica Las Condes
JOSEFA	REYES	CHACÓN	26-07-2007	22457761-3	5° B	si	Sin Seguro
MARGARITA	ROSSO	BELLOLIO	29-01-2007	22337370-4	5° B	si	Clínica U. de los Andes
JOSEFINA	SÁNCHEZ	DE LA CERDA	02-02-2007	22320332-9	5° B	si	Clínica U. de los Andes
LUCÍA	SOMARRIVA	ESTAY	21-11-2007	22568727-7	5° B	si	Clínica Las Condes
MARIA	TAGLE	CABEZON	21-11-2007	22555150-2	5° B	si	Clínica Alemana
ISABEL MARGARITA	TAGLE	VALDÉS	14-12-2007	22592269-1	5° B	si	Clínica Las Condes
MARÍA IGNACIA	VIAL	VERGARA	02-03-2007	22350904-5	5° B	no	Clínica Las Condes
COLOMBA	VILLARINO	ÁLVAREZ	10-07-2007	22444502-4	5° B	no	Clínica Alemana
MARÍA ALICIA	WAHL	GONZÁLEZ	31-03-2007	22374614-4	5° B	no	Clínica U. de los Andes
TRINIDAD	AMENÁBAR	LLUGANY	17-02-2006	22061426-3	6° A	si	Clínica Alemana
MARIA ELENA	BIANCHETTI	LIRA	13-09-2006	22206402-3	6° A	si	Clínica Alemana
MARÍA TRINIDAD	BULNES	DEL CAMPO	02-01-2006	22017458-1	6° A	si	Clínica Alemana
MARIA FLORENCIA	CANESSA	FERNANDEZ	17-02-2006	22072239-2	6° A	si	Clínica Alemana
ELISA MARGARITA	CHELLEW	GALILEA	21-03-2006	22087331-5	6° A	no	Clínica Alemana
EMILIA	CORREA	CIBIE	15-12-2006	22283015-K	6° A	si	Clínica Las Condes
CATALINA	CORREA	LEÓN	11-09-2006	22211266-4	6° A	si	Clínica Alemana
LAURA	CORTÉS	REYES	21-04-2006	22100799-9	6° A	no	Sin Seguro
ROSARIO	COVARRUBIAS	MARÍN	24-11-2006	22266132-3	6° A	si	Clínica U. de los Andes
MARGARITA	COX	MONCKEBERG	13-12-2005	21997918-5	6° A	si	Sin Seguro
ANTONIA	CROQUEVIELLE	HEVIA	05-09-2006	22202545-1	6° A	si	Clínica Alemana
MARIA	DE AGUIRRE	CORREA	13-09-2005	21945507-0	6° A	si	Clínica Alemana
AMAYA MARIA	DE TORO	CORREA	17-02-2006	22053075-2	6° A	si	Clínica Alemana
MARÍA	FIGARI	CERDA	18-12-2006	22285030-4	6° A	si	Clínica Las Condes
MACARENA	GARCÍA	DONOSO	08-06-2006	22134627-0	6° A	si	Clínica Las Condes
VICTORIA	GELLONA	URZÚA	23-08-2006	22192951-9	6° A	si	Clínica Las Condes
MARÍA TRINIDAD	GUTIÉRREZ	RIESCO	13-10-2006	22243729-6	6° A	si	Clínica U. de los Andes
MARIA	GUZMÁN	SALINAS	06-03-2006	22040366-1	6° A	si	Clínica U. de los Andes
MARÍA ANTONIA	INFANTE	PINILLA	22-09-2006	22214245-8	6° A	si	Clínica Alemana
MARÍA JOSEFINA	IRARRÁZAVAL	LARRAÍN	25-09-2006	22225871-5	6° A	no	Sin Seguro
VICTORIA GRACIA	IZQUIERDO	PAROT	20-10-2006	23324462-7	6° A	si	Clínica Las Condes
SARA	LECAROS	TORRES	13-09-2006	22207725-7	6° A	no	Sin Seguro
MARÍA VICTORIA	MARÍN	MUZZO	16-10-2006	22041156-7	6° A	si	Sin Seguro
SOFÍA	MC KAY	ROSSEL	30-10-2006	22246286-K	6° A	si	Clínica Alemana
CATALINA	MORALES	IZQUIERDO	29-12-2005	22013529-2	6° A	si	Clínica Alemana
ROSARIO TERESITA	MORENO	PINTO	05-10-2006	22236790-5	6° A	si	Clínica U. de los Andes
MARIA JOSE	MUNITA	PRATS	19-08-2006	22187154-5	6° A	si	Clínica Alemana
ELISA	REYES	FABRES	04-02-2006	22036970-6	6° A	si	Clínica Las Condes
LUZ MARÍA	RODRIGUEZ	AGUAYO	16-10-2006	22041141-9	6° A	si	Clínica U. de los Andes
MARÍA	RUIZ	BUSTAMANTE	04-03-2006	22039380-1	6° A	si	Clínica Las Condes
TRINIDAD DE JESÚS	SMITH	SUBERCASEAU X	09-11-2006	22256049-7	6° A	si	Clínica Alemana

**SISTEMA DE GESTIÓN DE SEGURIDAD Y SALUD OCUPACIONAL**  
**PLAN INTEGRAL DE SEGURIDAD ESCOLAR - PISE**



ISABEL FRANCISCA	TAGLE	PRIETO	19-06-2006	22143678-4	6° A	si	Clínica Las Condes
MARTINA DEL PILAR	VIDAL	ALEGRÍA	16-06-2006	22162151-4	6° A	si	Clínica Alemana
MARÍA JESÚS	VILDÓSOLA	VIAL	23-06-2006	22144406-K	6° A	si	Clínica Las Condes
AMANDA CATARINA	AGUIRRE	ROJAS	22-02-2006	22065003-0	6° B	si	Clínica Las Condes
MARÍA PAZ	ARTEAGA	PRIETO	09-03-2006	22068778-3	6° B	si	Clínica Las Condes
CATALINA	BAEZA	SOTOMAYOR	04-02-2006	21678691-2	6° B	si	Clínica Alemana
MARÍA JESÚS	BRITO	SEPÚLVEDA	22-02-2006	21678714-5	6° B	si	Clínica Las Condes
EMA MARIA	CAMUS	ROGERS	12-09-2006	22041044-7	6° B	si	Clínica Alemana
MARÍA AGUSTINA	CELIS	ENDEIZA	18-08-2006	22190890-2	6° B	si	Clínica U. de los Andes
BLANCA	DITTBORN	WOOLVETT	10-08-2006	22184206-5	6° B	si	Sin Seguro
CAROLINA	DONOSO	ACOSTA	25-07-2006	22167572-K	6° B	si	Clínica Las Condes
LAURA	ECHEVERRÍA	CORREA	12-10-2006	22235388-2	6° B	si	Clínica Alemana
SOFÍA	ERRÁZURIZ	PÉREZ	03-05-2006	22110283-5	6° B	si	Clínica Las Condes
AMALIA MARÍA	FERNÁNDEZ	FERNÁNDEZ	12-07-2006	22160003-7	6° B	si	Clínica UC S Carlos Apoq.
LUCÍA	FERNÁNDEZ	MORANDÉ	18-05-2006	22140301-0	6° B	si	Clínica Alemana
CAROLINA	FERNÁNDEZ	OVALLE	12-12-2005	21998715-3	6° B	si	Clínica Las Condes
ROSARIO MARÍA	FERRADA	ZAÑARTU	12-05-2006	22114779-0	6° B	si	Clínica Alemana
MARÍA	FOURCADE	SÆLZER	24-07-2006	22167696-3	6° B	si	Clínica Las Condes
SOFIA MARIA	GALÁN	MEIER	20-12-2005	21678571-1	6° B	si	Clínica Alemana
MARÍA EMILIA	GÁLMEZ	DE LA JARA	06-09-2005	21935330-8	6° B	si	Clínica Las Condes
MARÍA AGUSTINA	GANNA	CORREA	09-11-2006	22255809-3	6° B	si	Clínica Alemana
TRINIDAD	GANNA	JARA	17-01-2006	21678659-9	6° B	si	Clínica U. de los Andes
CLARA CAMERON	GARCIA	REID	10-10-2006	22230525-K	6° B	si	Clínica Alemana
MARGARITA MARÍA	GRAZIOLI	HARTWIG	02-11-2006	22257869-8	6° B	si	Sin Seguro
MARÍA JOSÉ	GUZMÁN	SEPÚLVEDA	17-04-2006	22040541-9	6° B	si	Clínica Alemana
FLORENCIA	HURTADO	MENDOZA	13-06-2006	22137728-1	6° B	no	Clínica Alemana
ISABEL DE FATIMA	KUHLENTAL	LYON	01-01-2006	21678606-8	6° B	si	Clínica Alemana
VICTORIA	LARRAÍN	GARCÍA-HUIDOBRO	17-11-2006	22260775-2	6° B	si	Clínica Alemana
JOSEFINA	MANSILLA	LLONA	13-03-2006	22077171-7	6° B	si	Clínica Alemana
MARÍA BLANCA	MARTÍNEZ	BARCELÓ	11-08-2006	22181316-2	6° B	si	Clínica Las Condes
MARÍA GRACIA	MONCKEBERG	AMENÁBAR	14-06-2006	22227765-5	6° B	si	Clínica Alemana
MARÍA CATALINA	MONTANER	COVARRUBIAS	27-11-2006	22279554-0	6° B	si	Clínica Alemana
AUGUSTA	OVALLE	TOCORNAL	14-05-2006	22115679-K	6° B	si	Clínica Las Condes
MILAGROS	PRIETO	TCHOBANIAN	25-03-2006	22088799-5	6° B	si	Clínica Las Condes
ANDREA MARÍA GUADALUPE	SALAS	MACKENNA	30-05-2006	22127604-3	6° B	si	Clínica Las Condes
EMILIA	SALINAS	PALACIOS	09-11-2006	22254159-K	6° B	si	Clínica Las Condes
MARÍA EMILIA	VON MOLDOVANYI	GIL	16-05-2006	22039515-4	6° B	si	Clínica Alemana
BLANCA	YARUR	JUNEMANN	04-09-2006	22041029-3	6° B	si	Clínica Alemana
CONSTANZA	ÁLVAREZ	SAID	01-03-2005	21802728-8	7° A	si	Sin Seguro
JOSEFINA TRINIDAD	ARIZTÍA	CORREA	26-09-2005	21957462-2	7° A	si	Clínica Alemana
SOFÍA	ASTABURUAGA	AGUIRRE	28-01-2005	21764253-1	7° A	si	Clínica Las Condes
FRANCISCA	CABELLO	CHRISTOPH	28-09-2005	21941031-K	7° A	si	Clínica U. de los Andes
ELISA	CORREA	EGUIGUREN	13-12-2005	21996633-4	7° A	si	Clínica Alemana
TERESITA DE LOS ANDES	COVARRUBIAS	MARÍN	22-08-2005	21916847-0	7° A	si	Clínica U. de los Andes
EMILIA	DE BOURGUIGNON	COVARRUBIAS	18-11-2005	21981100-4	7° A	si	Clínica Alemana
MARÍA JESÚS	DONOSO	DOMÍNGUEZ	03-12-2004	21719095-9	7° A	si	Clínica Alemana
BERNARDITA	ERRÁZURIZ	BARROS	04-03-2005	21808686-1	7° A	si	Clínica Alemana
MARÍA VICTORIA	ERRÁZURIZ	CORREA	26-01-2005	21768925-2	7° A	si	Clínica Las Condes
MATILDE	FERNÁNDEZ	MORANDÉ	03-02-2005	21769189-3	7° A	no	Clínica Alemana
TRINIDAD DEL SAGRADO CORAZON	HURTADO	MANZANO	14-11-2005	21977476-1	7° A	si	Clínica U. de los Andes

**SISTEMA DE GESTIÓN DE SEGURIDAD Y SALUD OCUPACIONAL**  
**PLAN INTEGRAL DE SEGURIDAD ESCOLAR - PISE**



JOSEFINA PATRICIA	IBÁÑEZ	JARPA	04-08-2005	21901873-8	7° A	si	Clínica Las Condes
TERESITA DE MONSERRAT	LATORRE	DUNSMORE	21-12-2004	21740525-4	7° A	si	Clínica Las Condes
JOSEFINA	LÓPEZ	CORREA	08-02-2005	21769236-9	7° A	si	Clínica Alemana
ELISA	MACKENNA	SALINAS	28-11-2005	21987105-8	7° A	no	Clínica U. de los Andes
CAROLINA	MATTE	ALBERTINI	13-07-2005	21887561-0	7° A	si	Clínica Alemana
ANTONIA	MEYER	LARRAÍN	01-04-2005	21806512-0	7° A	si	Clínica Alemana
MARÍA ISABEL	MILNES	PÉREZ	22-02-2005	21779939-2	7° A	si	Clínica U. de los Andes
MARÍA SOFÍA	MONCKEBERG	CRUZ	18-10-2005	21957331-6	7° A	si	Sin Seguro
MARIA TERESITA	MONTANER	COVARRUBIAS	12-03-2005	21677729-8	7° A	si	Clínica Alemana
JOSEFA MARÍA	MOYANO	HURTADO DE MENDOZA	06-06-2005	21854248-4	7° A	si	Clínica UC S Carlos Apoq.
CARMEN PAZ	OLAVARRÍA	QUINGLES	21-09-2005	21936203-K	7° A	si	Clínica U. de los Andes
ROSARIO MARÍA	PÉREZ DE ARCE	MARCHANT	20-01-2005	21757314-9	7° A	no	Clínica U. de los Andes
PASCUALA	PISANO	FOURCADE	03-10-2005	21678327-1	7° A	si	Clínica Alemana
BLANCA	REYES	SOZA	16-04-2005	21826022-5	7° A	si	Clínica Las Condes
TRINIDAD	RIVERA	RODRÍGUEZ	23-06-2005	21894652-6	7° A	si	Clínica U. de los Andes
CLARITA MARIA	SILVA	CASTRO	21-06-2005	21678011-6	7° A	si	Clínica Alemana
MARIA GRACIA	SÖCHTING	VIAL	01-09-2005	21870274-0	7° A	si	Sin Seguro
CLARA DEL CARMEN	VALDÉS	BRAVO	20-06-2005	21876990-K	7° A	si	Clínica Alemana
MARGARITA MARÍA	VALDÉS	CASTRO	17-08-2005	21910252-6	7° A	si	Clínica U. de los Andes
SOFÍA MARÍA	VENTURA-JUNCA	AGÜERO	16-09-2005	21951370-4	7° A	si	Clínica Las Condes
MARÍA	WARD	MORENO	01-04-2005	21819605-5	7° A	si	Clínica Las Condes
LUCÍA MARÍA	ÁLAMOS	DÉLANO	14-06-2005	21862551-7	7° B	no	Clínica Las Condes
BLANCA	ALLIENDE	PAGE	31-03-2005	21827166-9	7° B	si	Clínica Las Condes
ANTONIA PAZ	ARANCIBIA	OCHOA	05-12-2005	21990783-4	7° B	si	Clínica Las Condes
EMILIA	ARTEAGA	MUZZO	25-04-2005	21677869-3	7° B	si	Clínica Alemana
ANTONIA	ARZE	SUMAR	16-02-2005	22038631-7	7° B	si	Clínica Las Condes
BERNARDITA	BENGOA	DE SOLMINIHAC	28-05-2005	21846977-9	7° B	si	Sin Seguro
MARÍA	COX	EDWARDS	16-09-2005	21939214-1	7° B	si	Sin Seguro
MARÍA DE LOS ANGELES	CRUZAT	SEGU	20-06-2005	21871782-9	7° B	si	Clínica Las Condes
TRINIDAD FANY	DAMJANIC	SILVA	21-05-2005	21843496-7	7° B	si	Sin Seguro
JACINTA MARÍA	DÍAZ	DOMÍNGUEZ	19-04-2005	21820341-8	7° B	si	Clínica Alemana
JOSEFINA	ECHENIQUE	MELÉNDEZ	04-03-2005	21786540-9	7° B	si	Clínica U. de los Andes
CLARITA	ESCUDERO	FERNÁNDEZ	29-12-2005	22009227-5	7° B	no	Clínica U. de los Andes
AGUSTINA	FERNÁNDEZ	RUIZ-TAGLE	25-08-2005	21918411-5	7° B	si	Sin Seguro
TRINIDAD	FIGUEROA	CAMPOS	20-05-2005	21841427-3	7° B	si	Clínica Alemana
AGUSTINA	FOURCADE	SAELZER	25-04-2005	21823780-0	7° B	si	Clínica Las Condes
ANA MARÍA	GUERRA	HOFFMAN	07-04-2005	21816406-4	7° B	si	Sin Seguro
MARÍA DE LOS ANGELES	GUZMÁN	COUSIÑO	25-08-2005	21919768-3	7° B	si	Clínica Las Condes
MARÍA JOSÉ	INFANTE	ARTEAGA	21-03-2005	21806292-K	7° B	no	Sin Seguro
MACARENA SOFIA	INFANTE	RIBA	27-10-2005	21967375-2	7° B	si	Sin Seguro
AGUSTINA EULALIA	LARRAIN	IZQUIERDO	29-09-2005	22231312-0	7° B	si	Clínica Alemana
AGUSTINA DE MONSERRAT	LATORRE	DUNSMORE	21-12-2004	21740506-8	7° B	si	Clínica Las Condes
MARÍA SOFÍA	LEÓN	MAFFEI	04-08-2005	21900317-K	7° B	si	Clínica U. de los Andes
MARÍA JESÚS	NAVARRO	VICENTE	29-04-2005	21826320-8	7° B	si	Clínica U. de los Andes
MARÍA EMILIA	PAROT	MÉNDEZ	11-10-2005	21965348-4	7° B	si	Clínica Alemana
MARÍA DE LOS ANGELES	PUELMA	SALAS	14-07-2005	21892229-5	7° B	si	Clínica Las Condes
SOFÍA	RADDATZ	ARTEAGA	21-09-2005	22048917-5	7° B	si	Clínica UC S Carlos Apoq.
ISABEL	RIVADENEIRA	KELLY	23-12-2004	21735773-K	7° B	si	Clínica Las Condes
TRINIDAD	RUIZ	GANA	30-10-2005	21963966-K	7° B	si	Clínica Las Condes
AGUSTINA	SABUGAL	EBEN	09-04-2005	21823663-4	7° B	si	Clínica Alemana

**SISTEMA DE GESTIÓN DE SEGURIDAD Y SALUD OCUPACIONAL**  
**PLAN INTEGRAL DE SEGURIDAD ESCOLAR - PISE**



MAUREEN ROSARIO DEL	SAHLI	FISCHER	14-10-2005	21957637-4	7° B	si	Clínica Las Condes
BLANCA	SMITH	VERGARA	15-09-2005	21934018-4	7° B	si	Clínica Alemana
MARÍA JULIA	VALDÉS	VARELA	31-03-2005	21811224-2	7° B	si	Clínica Las Condes
AUGUSTA	VIDELA	RABAT	29-07-2005	21904181-0	7° B	si	Clínica Las Condes
ANA MARÍA	WAHL	GONZÁLEZ	15-07-2005	21897430-9	7° B	si	Clínica U. de los Andes
MARÍA AGUSTINA DEL CARMEN	AGUIRRE	ROSSI	07-12-2004	21527794-1	8° A	si	Clínica UC S Carlos Apoq.
MARÍA GRACIA	AVARIA	TARUD	22-08-2004	21640586-2	8° A	si	Clínica U. de los Andes
SOFÍA	BEZANILLA	CASANUEVA	06-10-2004	21682797-K	8° A	si	Clínica Alemana
ISIDORA	BULNES	GUENEAU DE MUSSY	19-12-2003	21468986-3	8° A	si	Clínica Las Condes
JACINTA	BULNES	SAHLI	26-07-2004	21628276-0	8° A	si	Clínica U. de los Andes
JOSEFINA	CERECEDA	BALMACEDA	09-09-2004	21654479-K	8° A	si	Clínica Alemana
COLOMBA	CHEYRE	ASTABURUAGA	09-12-2004	21527818-2	8° A	si	Clínica Santa María
MARÍA AMALIA	CORBO	SERANI	26-01-2004	21500338-8	8° A	si	Clínica Alemana
MARÍA GRACIA	COVARRUBIAS	ROSS	13-09-2004	21666923-1	8° A	si	Clínica Las Condes
SOFIA	DE LA CUADRA	MAILLARD	19-01-2004	21582049-1	8° A	si	Sin Seguro
MARÍA	DÉLANO	LEÓN	01-08-2004	21628790-8	8° A	si	Clínica Las Condes
AMELIA LEONOR	EDWARDS	ARIZTÍA	15-07-2004	21616749-K	8° A	si	Clínica Alemana
MARÍA MERCEDES	ERRÁZURIZ	RIVERA	24-01-2004	21491497-2	8° A	si	Clínica Las Condes
MARÍA PAZ	EYZAGUIRRE	DONOSO	10-04-2004	21547476-3	8° A	si	Clínica Alemana
JOSEFINA MARÍA	GALÁN	MEIER	15-06-2004	21602474-5	8° A	si	Clínica Alemana
IVANNA	GASCA	IGLESIAS	15-10-2004	25280649-0	8° A	si	Sin Seguro
MARÍA JOSÉ	GONZÁLEZ	MENA	07-06-2004	21527161-7	8° A	si	Clínica U. de los Andes
ROSARIO	HUIDOBRO	EBLEN	13-08-2004	21635702-7	8° A	si	Clínica Alemana
EMILIA	IBÁÑEZ	CISTERNAS	04-10-2004	21673200-6	8° A	si	Clínica Las Condes
OLIVIA	LARRAÍN	CORREA	19-04-2004	21183042-5	8° A	si	Clínica U. de los Andes
MARÍA MAGDALENA	LASO	ERRÁZURIZ	14-07-2004	21615424-K	8° A	si	Clínica Alemana
MARÍA VICTORIA DEL ROSARIO	MARCHANT	VALDÉS	01-10-2004	21527575-2	8° A	si	Clínica Alemana
TERESITA	MARRE	TAGLE	09-06-2004	21591952-8	8° A	si	Clínica Las Condes
ANTONIA	MEZA	FERNÁNDEZ	23-04-2004	21563717-4	8° A	si	Clínica Las Condes
ISABEL MARGARITA	MONCKEBERG	CRUZ	06-05-2004	21602471-0	8° A	si	Sin Seguro
JACINTA LUCÍA	OLAVARRÍA	QUINGLES	24-02-2004	21513760-0	8° A	si	Clínica U. de los Andes
MARIA GRACIA	OVALLE	MAYOL	19-04-2004	21183040-9	8° A	si	Clínica Las Condes
TRINIDAD	PERALTA	VERA	30-06-2004	21607387-8	8° A	si	Clínica Alemana
ISIDORA PAZ	PÉREZ	VALENZUELA	06-08-2004	21527380-6	8° A	si	Clínica Alemana
RAFAELLA	PISANO	FOURCADE	12-07-2004	21527270-2	8° A	si	Clínica Alemana
MATILDE MARIA	PLUBINS	IBIETA	29-12-2003	20747258-1	8° A	si	Clínica Las Condes
JACINTA	SILVA	CASTRO	11-02-2004	21182805-6	8° A	si	Clínica Alemana
FRANCISCA	SILVA	MC-KAY	03-12-2004	21721890-K	8° A	si	Sin Seguro
ELISA DEL SAGRADO CORAZÓN	TUSET	CUEVAS	13-10-2004	21684314-2	8° A	si	Clínica UC S Carlos Apoq.
FLORENCIA JACQUELINE	VIVANCO	ESCAFFI	15-04-2004	21553806-0	8° A	si	Clínica Alemana
BELÉN	YARUR	JUNEMANN	13-06-2004	21527191-9	8° A	si	Clínica Alemana
MARGARITA MARÍA	ALLIENDE	IZQUIERDO	08-11-2004	21701437-9	8° B	si	Clínica Alemana
MARÍA JESÚS	ARANCIBIA	OCHOA	19-10-2004	21686675-4	8° B	si	Clínica Las Condes
FLORENCIA	BIRKE	CORBO	21-05-2004	21527138-2	8° B	si	Clínica Las Condes
VICTORIA	CALVO	DE BONNAFOS	02-06-2004	22231119-5	8° B	si	Clínica Las Condes
ISABEL MARGARITA	CORREA	LEÓN	09-11-2004	21707995-0	8° B	si	Clínica Alemana
CLARA	COVARRUBIAS	CASANUEVA	22-10-2004	21688476-0	8° B	si	Clínica Las Condes
MARÍA GRACIA	DE ALENCAR	VIAL	06-07-2004	21610269-K	8° B	si	Clínica Alemana
CATALINA	DE LA MAZA	ACUÑA	04-03-2004	21521821-K	8° B	si	Clínica Las Condes
ELVIRA	DE MARCHENA	FONTAINE	28-10-2004	21706407-4	8° B	si	Clínica Alemana



**SISTEMA DE GESTIÓN DE SEGURIDAD Y SALUD OCUPACIONAL**  
**PLAN INTEGRAL DE SEGURIDAD ESCOLAR - PISE**



AGUSTINA	DEMARIA	MOLINA	21-08-2004	21869988-K	8° B	si	Clínica Las Condes
TERESITA	DIAZ DEL RIO	LECAROS	22-07-2004	21620773-4	8° B	si	Clínica U. de los Andes
MATILDE JESÚS	FERNÁNDEZ	FERNÁNDEZ	23-01-2004	21492056-5	8° B	si	Clínica UC S Carlos Apoq.
ANTONIA	FERNÁNDEZ	VÁSQUEZ	14-04-2004	21559453-K	8° B	si	Clínica Alemana
CLARITA	GÁLMEZ	DE LA JARA	26-12-2003	21480552-9	8° B	si	Clínica Las Condes
JOSEFINA	HARTWIG	BAHAMONDES	04-01-2004	21482519-8	8° B	si	Clínica Alemana
LUCÍA ASUNCIÓN	HERRERA	GUZMÁN	29-10-2004	21692399-5	8° B	si	Clínica Alemana
VALENTINA	HORTAL	FONTANET	01-12-2003	21483297-6	8° B	si	Clínica Las Condes
JOSEFINA	HURTADO	MENDOZA	12-07-2004	21613944-5	8° B	no	Clínica Alemana
CONSUELO	IRARRÁZAVAL	OLIVARES	26-05-2004	21579725-2	8° B	si	Clínica U. de los Andes
JOSEFINA	LARRAIN	IZQUIERDO	09-01-2004	22231311-2	8° B	si	Clínica Alemana
MARÍA JESÚS	LEÓN	LANGLOIS	01-12-2003	21454929-8	8° B	si	Clínica UC S Carlos Apoq.
MARÍA SOFÍA	MARTÍNEZ	BARCELÓ	08-04-2004	21546583-7	8° B	si	Clínica Las Condes
ANTONIA	MATTE	GUZMÁN	17-04-2004	21183041-7	8° B	si	Clínica Alemana
ANTONIA MARÍA	MATURANA	AGÜERO	26-09-2004	21667597-5	8° B	si	Clínica Alemana
TRINIDAD	MC KAY	ROSSEL	11-11-2004	21702431-5	8° B	si	Clínica Alemana
JOSEFINA MARÍA	MUNITA	BENAVIDES	14-01-2004	21484883-K	8° B	no	Clínica Las Condes
TERESITA DEL NIÑO JESÚS	PORTALES	ARAYA	03-12-2004	21721754-7	8° B	si	Clínica Alemana
TERESITA	RUIZ	GANÁ	12-06-2004	21594570-7	8° B	si	Clínica Las Condes
JOSEFINA MARÍA	SABUGAL	BRESCIANI	27-09-2004	21681244-1	8° B	si	Clínica Alemana
ISIDORA	SAENZ	ARROYO	16-02-2004	21182844-7	8° B	si	Clínica Alemana
SOFIA	SCHAFFER	NAVAS	07-07-2004	21889090-3	8° B	si	Clínica U. de los Andes
ANA SOFÍA	SEPÚLVEDA	LATIFE	27-10-2004	21698406-4	8° B	no	Sin Seguro
MARÍA LUISA	VALDÉS	CASTRO	15-04-2004	21553246-1	8° B	si	Clínica U. de los Andes
MARÍA DE LOS ANGELES	VALENZUELA	PURCELL	16-09-2004	21661080-6	8° B	si	Sin Seguro
MARÍA CLARA	GUTIERREZ	RIESCO	18-02-2003	21729326-K	8° B	si	Clínica U. de los Andes
ISABEL MARGARITA	ÁBALOS	DOMÍNGUEZ	17-06-2003	21182030-6	1° M. A	si	Clínica Alemana
MARÍA PAZ	ÁLAMOS	DÉLANO	17-04-2003	21279727-8	1° M. A	si	Sin Seguro
MARÍA EMILIA	BOSELIN	GUALDA	19-09-2003	21389985-6	1° M. A	si	Clínica Alemana
CATALINA SOFÍA	CABELLO	CHRISTOPH	26-08-2003	21182192-2	1° M. A	si	Clínica U. de los Andes
MARÍA ISABEL	CASTRO	GUEVARA	17-03-2003	21259875-5	1° M. A	si	Clínica UC S Carlos Apoq.
MARÍA ISABEL	CONCHA	TAGLE	07-05-2003	21291285-9	1° M. A	no	Clínica U. de los Andes
TRINIDAD SOFÍA	CORREA	RÍOS	07-06-2003	21314392-1	1° M. A	si	Clínica Alemana
MARÍA JOSÉ	CORREAL	POSADA	11-07-2003	21336605-K	1° M. A	si	Clínica Las Condes
MARÍA GRACIA	CROQUEVIELLE	HEVIA	17-07-2003	21338764-2	1° M. A	si	Clínica Alemana
ANITA MARÍA	DONOSO	DOMÍNGUEZ	05-03-2003	21181682-1	1° M. A	si	Clínica Alemana
CAROLINA	DONOSO	GARDEWEG	19-06-2003	21324294-6	1° M. A	si	Clínica Alemana
TERESITA	ECHEVERRÍA	LARRAÍN	04-06-2003	21317802-4	1° M. A	si	Clínica Alemana
MARGARITA DE LA SANTISIMA TRINIDAD	ERRÁZURIZ	SAAVEDRA	10-03-2003	21259163-7	1° M. A	si	Clínica Las Condes
CLARA	FERNÁNDEZ	RUIZ-TAGLE	12-03-2003	21318646-9	1° M. A	si	Sin Seguro
MARÍA LAURA	GORZIGLIA	MUZARD	21-11-2002	21175666-7	1° M. A	si	Clínica U. de los Andes
BERNARDITA	HURTADO	NIETO	17-07-2003	21347712-9	1° M. A	si	Clínica U. de los Andes
MARÍA MAGDALENA	IHNEN	RENDIC	13-12-2003	21462619-5	1° M. A	si	Clínica U. de los Andes
SARA MARÍA	IZQUIERDO	HUBNER	20-07-2003	21353656-7	1° M. A	si	Clínica Alemana
LUCÍA	IZQUIERDO	IBÁÑEZ	14-01-2003	21106667-9	1° M. A	no	Sin Seguro
MARÍA ISABEL	LARRAÍN	COVARRUBIAS	04-12-2003	21467287-1	1° M. A	si	Clínica Las Condes
JOSEFINA	LEMUS	FERNÁNDEZ	03-11-2003	21182467-0	1° M. A	si	Clínica Las Condes
IGNACIA	MARAMBIO	GONZALEZ	12-10-2002	21179477-1	1° M. A	si	Clínica Las Condes
SOFÍA	MATTHAEI	BANCALARI	01-09-2003	21182220-1	1° M. A	si	Clínica Alemana
ELISA MARÍA	MATURANA	AGÜERO	14-06-2003	21181976-6	1° M. A	si	Clínica Alemana
ELISA	PALACIOS	EDWARDS	03-02-2003	21181582-5	1° M. A	si	Clínica Alemana

**SISTEMA DE GESTIÓN DE SEGURIDAD Y SALUD OCUPACIONAL**  
**PLAN INTEGRAL DE SEGURIDAD ESCOLAR - PISE**



CATALINA	PAROT	VALDÉS	28-08-2003	21031588-8	I° M. A	si	Clínica UC S Carlos Apoq.
MARÍA SOFÍA	PRIETO	DOREN	05-12-2002	21194373-4	I° M. A	si	Clínica Alemana
SOFÍA MARÍA	SABUGAL	BRESCIANI	24-01-2003	21222943-1	I° M. A	si	Clínica Alemana
SOFÍA	SCHELE	LASO	12-12-2002	21194671-7	I° M. A	si	Clínica U. de los Andes
JOSEFINA	SEPÚLVEDA	SALLES	24-11-2003	21182561-8	I° M. A	si	Clínica U. de los Andes
AMALIA	TORRES	SALAZAR	07-08-2003	21369978-4	I° M. A	si	Clínica Las Condes
COLOMBA	URRUTIA	RIVAS	15-09-2003	21390898-7	I° M. A	si	Clínica Las Condes
ANTONIA ELENA	VALECH	MASSÚ	26-12-2002	21202110-5	I° M. A	si	Clínica Las Condes
BLANCA	WARD	MORENO	05-04-2003	21302269-5	I° M. A	si	Clínica Las Condes
LAURA JOSEFINA DE LOS MILAGROS	CABALLERO	ÁLVAREZ	19-03-2003	21181716-K	I° M. B	si	Clínica U. de los Andes
ELISA	CERDA	BOETSCH	17-06-2003	21181964-2	I° M. B	si	Clínica Alemana
MARÍA DE LOS ANGELES	CHEYRE	ASTABURUAGA	17-04-2003	21281108-4	I° M. B	si	Clínica Santa María
MARÍA JESÚS	DANOUN	HASBÚN	06-02-2003	21230850-1	I° M. B	no	Clínica Las Condes
MARÍA DE LOS ANGELES	DOBERTI	ZEREGA	24-06-2002	21079194-9	I° M. B	no	Clínica Alemana
FRANCISCA MARÍA	DOMEYKO	VALDÉS	09-01-2003	21211202-K	I° M. B	si	Clínica Las Condes
DOMINGA MARÍA	ELGART	OVALLE	31-10-2003	21432044-4	I° M. B	si	Clínica Las Condes
FLORENCIA GUADALUPE	FERNÁNDEZ	IVANSCHITZ	13-03-2003	21318134-3	I° M. B	si	Clínica Las Condes
TERESA	FERRIS	MUGUERZA	16-08-2003	23960455-2	I° M. B	si	Clínica Alemana
JOSEFA	GANÁ	CORREA	27-01-2003	21031474-1	I° M. B	si	Clínica Alemana
LUCÍA	GANÁ	JUNEMANN	24-07-2003	21355475-1	I° M. B	si	Clínica Alemana
TRINIDAD	GOYCOOLEA	CELIS	05-08-2003	21359224-6	I° M. B	si	Clínica Las Condes
MARÍA DE LOS ANGELES	GUZMÁN	SEPÚLVEDA	05-12-2002	21187951-3	I° M. B	si	Clínica Alemana
MARÍA DEL PILAR	HERRERA	MARÍN	18-10-2003	21416746-8	I° M. B	si	Clínica U. de los Andes
AUGUSTA	HOCHSCHILD	LE BLANC	10-01-2003	21215903-4	I° M. B	si	Clínica Las Condes
ANTONIA	HURTADO	VIAL	13-10-2003	21182391-7	I° M. B	si	Clínica Alemana
SOFÍA	IRARRÁZABAL	PAGOLA	08-09-2003	21182268-6	I° M. B	si	Clínica Alemana
LUCÍA HERMINIA	LARRAIN	IZQUIERDO	03-12-2002	22231310-4	I° M. B	si	Clínica Alemana
CATALINA MARÍA	LÓPEZ	LARRAÍN	01-02-2003	21226670-1	I° M. B	si	Clínica Alemana
LAURA BERNARDITA	MATTE	ALBERTINI	18-07-2003	21339682-K	I° M. B	si	Clínica Alemana
ANTONIA	MATTHAEI	BANCALARI	01-09-2003	21182218-K	I° M. B	si	Clínica Alemana
MARÍA LORETO	MELEDA	CALVO	11-11-2003	21444936-6	I° M. B	si	Clínica Las Condes
SOFÍA MARÍA	MOYANO	HURTADO DE MENDOZA	06-08-2003	21356732-2	I° M. B	si	Clínica UC S Carlos Apoq.
MARÍA ANTONIA	MUSALEM	MOURE	24-10-2003	22048869-1	I° M. B	si	Clínica Las Condes
CATALINA	OJEDA	MINGO	23-05-2003	21312785-3	I° M. B	si	Clínica Las Condes
PÍA	RABAT	BEZANILLA	25-11-2003	21470227-4	I° M. B	si	Clínica Las Condes
CARMEN PAZ	RIVERA	RODRÍGUEZ	25-09-2003	21410064-9	I° M. B	si	Clínica Alemana
MARÍA JESÚS	ROJAS	LARRAÍN	28-08-2003	21381658-6	I° M. B	si	Clínica Alemana
MARIA PIA	SEPULVEDA	ZAÑARTU	22-07-2003	21182079-9	I° M. B	si	Clínica Alemana
TRINIDAD JESÚS	SOFFIA	RICHARD	03-07-2003	21334013-1	I° M. B	si	Clínica Las Condes
ANTONIA	TOCORNAL	LABBÉ	07-04-2003	21281537-3	I° M. B	si	Clínica Alemana
ANTONIA	VARELA	BARROS	19-01-2004	21489672-9	I° M. B	si	Clínica Las Condes
MARÍA CAROLINA	VIDAURRE	WINTER	02-06-2003	21334201-0	I° M. B	si	Clínica Alemana
MARÍA AMALIA	ZAÑARTU	AUGER	02-05-2003	21289123-1	I° M. B	si	Clínica Las Condes
BELÉN	BARROS	ALTUZARRA	18-03-2002	20810835-2	II° M. A	si	Clínica U. de los Andes
MARÍA JOSÉ	BARROS	GUTIÉRREZ	08-08-2002	21085916-0	II° M. A	si	Clínica Las Condes
MARÍA ANTONIA	BAUZÁ	BULNES	19-11-2002	21174889-3	II° M. A	si	Clínica Las Condes
PIEDAD	BUNSTER	ERRÁZURIZ	19-12-2002	21196625-4	II° M. A	si	Clínica U. de los Andes
VALENTINA DE LOURDES	CALVO	ÁLAMOS	20-11-2002	21186699-3	II° M. A	si	Clínica Las Condes
CATALINA ANTONIA	CARVAJAL	DELGADO	30-09-2002	21031046-0	II° M. A	si	Clínica Alemana
MARÍA TERESA	CARVALLO	VALENZUELA	18-04-2002	21030320-0	II° M. A	si	Sin Seguro

**SISTEMA DE GESTIÓN DE SEGURIDAD Y SALUD OCUPACIONAL**  
**PLAN INTEGRAL DE SEGURIDAD ESCOLAR - PISE**



MARÍA TRINIDAD	DÍAZ	DOMÍNGUEZ	31-01-2002	20810066-1	IIº M. A	si	Clínica Alemana
MARÍA AMELIA	ERRÁZURIZ	RIVERA	11-04-2002	20998592-6	IIº M. A	si	Clínica Las Condes
DOMINGA ROSARIO DEL	FERNÁNDEZ	FERNÁNDEZ	19-03-2002	20810828-K	IIº M. A	si	Clínica UC S Carlos Apoq.
EMILIA	FOURCADE	SÆLZER	27-01-2002	20810005-K	IIº M. A	si	Clínica Las Condes
ALICIA	GARCÍA DE LA HUERTA	ROJAS	02-01-2002	20809607-9	IIº M. A	si	Clínica Alemana
MARÍA GRACIA	HUIDOBRO	EBLEN	12-09-2001	20838046-K	IIº M. A	si	Clínica Alemana
IGNACIA ANDREA	HURTADO	PALMA	09-03-2002	20810658-9	IIº M. A	si	Sin Seguro
ISABEL MARGARITA	IBÁÑEZ	JARPA	02-02-2002	20810085-8	IIº M. A	si	Sin Seguro
MARÍA EMILIA	JARA	VERDUGO	06-05-2002	21015079-K	IIº M. A	si	Clínica U. de los Andes
VALENTINA MARÍA	LARRAÍN	CORREA	25-01-2002	20809971-K	IIº M. A	si	Clínica U. de los Andes
ANA	LARRAÍN	URRUTIA	19-02-2002	20973288-2	IIº M. A	si	Sin Seguro
MARÍA MAGDALENA	LEIVA	DELAVEAU	28-02-2002	21105598-7	IIº M. A	si	Clínica Alemana
GABRIELA	MATTE	GUZMÁN	24-12-2001	20809425-4	IIº M. A	si	Clínica Alemana
ESPERANZA	MATTHAEI	BANCALARI	21-01-2002	20809935-3	IIº M. A	si	Clínica Alemana
MARÍA PAZ	NAUDÓN	VICUÑA	14-03-2002	20986132-1	IIº M. A	si	Clínica Las Condes
MARÍA IGNACIA	PIROZZI	VIDAL	10-09-2002	21126026-2	IIº M. A	si	Clínica Alemana
MARÍA MAGDALENA	PRADO	BESA	22-09-2002	21130907-5	IIº M. A	si	Clínica U. de los Andes
AGUSTINA	PRADO	JANSENS DE GRENADE	29-08-2002	21097171-8	IIº M. A	si	Sin Seguro
MARÍA LAURA	SERRA	MUELLE	01-03-2002	20976773-2	IIº M. A	si	Clínica U. de los Andes
MAGDALENA	SOUBLETTE	RUIZ GAMBOA DE	07-09-2002	21128720-9	IIº M. A	si	Clínica Alemana
SARA MARÍA	UNDURRAGA	DOMÍNGUEZ	22-10-2001	20808273-6	IIº M. A	no	Clínica Alemana
JOSEFINA MARÍA	VALENZUELA	MORENO	02-09-2002	21122827-K	IIº M. A	si	Clínica Alemana
MARÍA IGNACIA	VAN WYNGARD DE	GILLMORE	06-03-2002	20810641-4	IIº M. A	si	Clínica Alemana
MARÍA JESÚS	VERGARA	MENA	24-05-2002	21030472-K	IIº M. A	si	Clínica Las Condes
GUADALUPE	VIAL	ULLOA	03-06-2002	21059205-9	IIº M. A	no	Sin Seguro
AUGUSTA	VICUÑA	SALINAS	16-09-2002	21132059-1	IIº M. A	si	Clínica Las Condes
JACINTA MARÍA	ARTEAGA	AMENÁBAR	26-03-2002	20810937-5	IIº M. B	si	Clínica Alemana
EMILIA	ARTEAGA	BERTHOLET	03-07-2002	21103305-3	IIº M. B	si	Clínica Las Condes
SOFÍA	AVARIA	TARUD	15-08-2002	21089975-8	IIº M. B	si	Sin Seguro
ELISA	BEZANILLA	CASANUEVA	12-07-2002	21071135-K	IIº M. B	si	Clínica Alemana
ROSARIO AGUSTINA	CHELLEW	GALILEA	23-01-2002	20962500-8	IIº M. B	si	Clínica Alemana
MARÍA CATALINA	DE AGUIRRE	CORREA	01-08-2002	21091341-6	IIº M. B	si	Clínica Alemana
CARMEN	DE BOURGUIGNON	COVARRUBIAS	14-06-2002	21059536-8	IIº M. B	si	Clínica Alemana
MARÍA CECILIA	DOMÍNGUEZ	AMENÁBAR	07-03-2002	20810625-2	IIº M. B	si	Clínica Alemana
LUCIA	ERRÁZURIZ	BARROS	07-03-2002	21536877-7	IIº M. B	si	Clínica Alemana
CONSTANZA	ERRÁZURIZ	GOYCOOLEA	08-03-2002	20984784-1	IIº M. B	si	Clínica Las Condes
CARMEN LUZ	ERRÁZURIZ	PÉREZ	03-06-2002	21061890-2	IIº M. B	si	Clínica Las Condes
LAURA	FANTONI	PRIETO	29-11-2002	21191511-0	IIº M. B	si	Clínica Alemana
CANDELARIA	GARCÉS	FERNÁNDEZ	23-10-2002	21156336-2	IIº M. B	si	Clínica Las Condes
REBECA	GUILASASTI	URRUTIA	09-05-2002	21012033-5	IIº M. B	no	Sin Seguro
MARÍA ALICIA	HARTWIG	BAHAMONDES	05-09-2002	21124812-2	IIº M. B	si	Clínica Alemana
MARÍA LUISA	INFANTE	PINILLA	09-10-2002	21031070-3	IIº M. B	si	Clínica Alemana
ISIDORA DE JESÚS	IZQUIERDO	IDALSOAGA	21-11-2002	21175320-K	IIº M. B	si	Clínica Alemana
AMANDA MARÍA	LARRAÍN	GANDULFO	13-06-2002	21077277-4	IIº M. B	si	Sin Seguro
AGUSTINA MARIA	LAZO	PRADO	04-10-2002	21149408-5	IIº M. B	si	Clínica Las Condes
MARÍA TERESA	MARÍN	CORREA	28-10-2002	21159808-5	IIº M. B	si	Clínica Las Condes
OLIVIA TERESA DE LOURDES	MARTÍNEZ	IZQUIERDO	08-01-2002	20949403-5	IIº M. B	si	Sin Seguro
BERNARDITA	MC KAY	GARCÍA	15-03-2002	20988431-3	IIº M. B	si	Sin Seguro
EMILIA	MC KAY	ROSSEL	13-10-2002	21144778-8	IIº M. B	si	Clínica Alemana
MARÍA JESÚS	MONTANER	COVARRUBIAS	19-09-2002	21143449-K	IIº M. B	si	Clínica Alemana

**SISTEMA DE GESTIÓN DE SEGURIDAD Y SALUD OCUPACIONAL**  
**PLAN INTEGRAL DE SEGURIDAD ESCOLAR - PISE**



MARÍA CECILIA	OJEDA	CLARO	19-09-2002	22227302-1	II° M. B	si	Clínica Alemana
ANTONIA	PAROT	MÉNDEZ	01-07-2002	21072009-K	II° M. B	si	Clínica Alemana
MARÍA JESÚS	PERALTA	VERA	09-07-2002	21030737-0	II° M. B	si	Clínica Alemana
FLORENCIA AMALIA	RECABARREN	VICUÑA	27-08-2002	21175395-1	II° M. B	si	Clínica Alemana
ELISA	TAGLE	FERNÁNDEZ	14-05-2002	21012782-8	II° M. B	si	Clínica Las Condes
CLARA	URRUTIA	RIVAS	11-01-2002	20953930-6	II° M. B	si	Clínica Las Condes
JOSEFA	VALDÉS	BAEZA	16-09-2002	21133103-8	II° M. B	si	Clínica Las Condes
MARÍA IGNACIA	VALDIVIESO	JARA	19-03-2002	20990561-2	II° M. B	si	Clínica Alemana
BLANQUITA MARÍA	ALLIENDE	IZQUIERDO	02-05-2001	20665813-4	III° M. A	si	Clínica Alemana
MAGDALENA	ARTEAGA	PRIETO	29-07-2001	20824774-3	III° M. A	si	Clínica U. de los Andes
CONSUELO	AVARIA	TARUD	28-04-2001	20665815-0	III° M. A	si	Clínica U. de los Andes
ANTONIA	BARROS	HONORATO	07-02-2001	20664576-8	III° M. A	si	Clínica Las Condes
MARÍA MAGDALENA	BUSTOS	CARDEMIL	13-12-2000	15163816-3	III° M. A	si	Sin Seguro
MARÍA DEL ROSARIO GERTRUDIS	CALVO	LIRA	29-01-2001	20664376-5	III° M. A	si	Clínica U. de los Andes
ANGELES MARÍA	COVARRUBIAS	CRUZ	12-04-2001	20665518-6	III° M. A	si	Clínica Alemana
BERNARDITA DE LOURDES	COX	EDWARDS	09-06-2001	20806074-0	III° M. A	si	Sin Seguro
TERESITA CECILIA	DALY	DAGORRET	07-12-2001	20809115-8	III° M. A	si	Sin Seguro
MARÍA JOSÉ	DE ALENCAR	VIAL	01-02-2001	20683218-5	III° M. A	si	Clínica Alemana
VALENTINA	DÍAZ	DEL RÍO	09-12-2000	20445110-9	III° M. A	si	Sin Seguro
BERNARDITA MARÍA	DÍAZ	DOMÍNGUEZ	08-01-2001	20683712-8	III° M. A	si	Clínica Alemana
MAGDALENA DEL SAGRADO CORAZÓN	ERRÁZURIZ	SAAVEDRA	21-09-2001	20848632-2	III° M. A	si	Clínica Las Condes
MARÍA MAGDALENA	FERNÁNDEZ	VALDÉS	10-02-2001	20694190-1	III° M. A	si	Clínica Las Condes
MARÍA JESÚS	FICA	ARANEDA	02-06-2001	20666349-9	III° M. A	si	Clínica U. de los Andes
ANA MARÍA	GÁLMEZ	DE LA JARA	25-12-2000	20445206-7	III° M. A	si	Clínica Las Condes
ELISA	GANA	JUNEMANN	10-08-2001	20807000-2	III° M. A	si	Clínica Alemana
XIMENA	GREZ	RIESCO	26-09-2001	20884397-4	III° M. A	si	Clínica Las Condes
MARÍA TERESA	GUERRA	HOFFMAN	12-04-2001	20755477-4	III° M. A	si	Sin Seguro
ANTONIA	HARTWIG	BAHAMONDES	14-10-2000	20527242-9	III° M. A	si	Clínica Alemana
MARIA DE LOS ANGELES	HURTADO	NIETO	11-04-2001	20755378-6	III° M. A	si	Clínica U. de los Andes
SOFÍA	IBÁÑEZ	CISTERNAS	18-03-2001	20694422-6	III° M. A	si	Clínica Las Condes
SOFÍA	LARRAÍN	MARCHANT	19-04-2001	20755395-6	III° M. A	si	Clínica Alemana
PILAR	LEÓN	LANGLOIS	14-08-2001	20831860-8	III° M. A	si	Clínica UC S Carlos Apoq.
MARÍA TERESA	LETELIER	LARRAÍN	28-11-2000	20445041-2	III° M. A	si	Clínica Las Condes
SOFÍA MAGDALENA	LIRA	EDWARDS	20-09-2001	20807759-7	III° M. A	si	Clínica Alemana
JOSEFA	LIRA	VICUÑA	22-01-2001	20694264-9	III° M. A	si	Clínica Las Condes
MARÍA LORETO	MARÍN	GONZÁLEZ	13-03-2001	20665201-2	III° M. A	si	Clínica Alemana
CARMEN MARÍA	NUÑO	HEVIA	14-09-2001	20807623-K	III° M. A	si	Clínica U. de los Andes
SARITA MARÍA	PIROLA	PAROT	17-08-2001	20679980-3	III° M. A	si	Clínica U. de los Andes
MARÍA JOSEFINA	PORTALES	ARAYA	06-02-2001	20664300-5	III° M. A	si	Clínica Alemana
MARÍA ISABEL	PUELMA	SALAS	30-04-2001	20755573-8	III° M. A	si	Clínica Las Condes
MARÍA FRANCISCA	ROLLE	PÉREZ	29-08-2001	20807337-0	III° M. A	si	Clínica U. de los Andes
DOMINGA	TAGLE	FERNÁNDEZ	14-12-2000	20445207-5	III° M. A	si	Clínica Las Condes
MARÍA JOSÉ	VALDÉS	CASTRO	19-07-2001	20806646-3	III° M. A	si	Clínica U. de los Andes
MARÍA MAGDALENA	ACHONDO	JIMÉNEZ	25-07-2001	20824850-2	III° M. B	si	Clínica Alemana
MARÍA TRINIDAD	ÁLVAREZ	LAZO	22-08-2001	20807168-8	III° M. B	si	Clínica Alemana
ROSARIO VICTORIA	ARAVENA	GÓMEZ	03-12-2001	20809177-8	III° M. B	si	Sin Seguro
CLARITA	BAUZÁ	BULNES	27-04-2001	20665702-2	III° M. B	si	Clínica Las Condes
SOFÍA	BIRKE	CORBO	31-10-2001	20808549-2	III° M. B	si	Clínica Las Condes
FRANCISCA	BRUNER	LIRA	02-03-2001	20664733-7	III° M. B	si	Sin Seguro
NATALIA	CORREAL	POSADA	18-09-2001	20807697-3	III° M. B	si	Clínica Las Condes
TERESITA DE JESÚS	CROQUEVIELLE	RENDIC	14-06-2001	20781401-6	III° M. B	si	Clínica U. de los Andes

**SISTEMA DE GESTIÓN DE SEGURIDAD Y SALUD OCUPACIONAL**  
**PLAN INTEGRAL DE SEGURIDAD ESCOLAR - PISE**



EMILIA	CRUZAT	MONTALVA	14-03-2001	20694458-7	III° M. B	si	Clínica U. de los Andes
JUANITA MARÍA	DE MARCHENA	FONTAINE	12-11-2001	20917145-7	III° M. B	no	Clínica Alemana
SOFÍA	EYZAGUIRRE	ÁLAMOS	06-09-2001	20836547-9	III° M. B	si	Clínica Las Condes
AUGUSTA	FERNÁNDEZ	GARCÍA	30-01-2001	20694170-7	III° M. B	si	Clínica Las Condes
NATALIA	GASCA	IGLESIAS	12-12-2001	25280629-6	III° M. B	si	Sin Seguro
LUCÍA	GONZALEZ	DEGETAU	14-09-2001	22228786-3	III° M. B	si	Clínica Alemana
VICTORIA	IRARRÁZABAL	BALAZS	11-06-2001	20898498-5	III° M. B	si	Clínica Las Condes
JOSEFINA MARGARITA	IZQUIERDO	IDALSOAGA	18-07-2001	20806577-7	III° M. B	si	Clínica Alemana
PAULA	LEMUS	FERNÁNDEZ	27-07-2001	20806962-4	III° M. B	si	Clínica Las Condes
VALENTINA	LÓPEZ	JUNEMANN	14-03-2001	20664941-0	III° M. B	si	Clínica Alemana
ALEJANDRA	MANTEROLA	MÉNDEZ	27-09-2001	20857423-K	III° M. B	si	Clínica UC S Carlos Apoq.
MARÍA SOFÍA	MARÍN	MUZZO	02-05-2001	20665806-1	III° M. B	si	Sin Seguro
FRANCISCA	MARTÍNEZ	BARCELÓ	01-08-2001	22048859-4	III° M. B	si	Clínica Las Condes
MARÍA AGUSTINA	MELEDA	CALVO	23-03-2001	20694484-6	III° M. B	si	Clínica Las Condes
SOFÍA	PÉREZ-COTAPOS	UGARTE	08-10-2001	20886197-2	III° M. B	si	Clínica Las Condes
AUGUSTA	PIROZZI	VIDAL	07-01-2001	19160477-6	III° M. B	si	Clínica Alemana
CONSTANZA	PUGA	URRÍZOLA	02-05-2001	20665812-6	III° M. B	si	Sin Seguro
ANTONIA	REYES	BARROS	04-01-2001	20445338-1	III° M. B	si	Sin Seguro
MARÍA JOSÉ	RUIZ-TAGLE	EDWARDS	29-12-2000	20663555-K	III° M. B	si	Clínica Alemana
EMILIA	SILVA	VICUÑA	29-11-2001	20946648-1	III° M. B	si	Sin Seguro
FLORENCIA	SOFFIA	RICHARD	07-04-2001	20694556-7	III° M. B	si	Clínica Las Condes
CAROLINA MARÍA	VALENZUELA	MORENO	24-05-2001	20666178-K	III° M. B	si	Clínica Alemana
MARÍA DEL ROSARIO	VAN WERSCH	AMENÁBAR	18-12-2000	20445237-7	III° M. B	si	Clínica Alemana
MARÍA TRINIDAD	VON MOLDOVANYI	GIL	21-08-2001	20807165-3	III° M. B	si	Clínica Alemana
MARÍA PAZ	WAHL	GONZÁLEZ	26-10-2001	20858118-K	III° M. B	si	Clínica U. de los Andes
JOSEFA	ZALDÍVAR	HONORATO	16-05-2001	20755651-3	III° M. B	si	Clínica Las Condes
MARÍA GRACIA	ZANARTU	AUGER	14-11-2001	20808760-6	III° M. B	si	Clínica Las Condes
MAGDALENA	ALCALDE	ROJAS	04-04-2000	20428498-9	IV° M. A	si	Sin Seguro
MARÍA JOSÉ	ARAVENA	GÓMEZ	20-06-2000	20429669-3	IV° M. A	si	Sin Seguro
MARÍA INÉS	ARIZTÍA	CORREA	12-01-2001	20663797-8	IV° M. A	si	Clínica Alemana
MARÍA FRANCISCA	DEL RÍO	LE BLANC	02-06-2000	20444555-9	IV° M. A	si	Clínica Las Condes
PAULA	ERRAZURIZ	BARROS	14-04-2000	21536876-9	IV° M. A	si	Clínica Alemana
MARÍA	FERRIS	MUGUERZA	08-09-2000	14743423-5	IV° M. A	si	Clínica Alemana
PAULA	FIGUEROA	MACKENNA	28-10-1999	20165383-5	IV° M. A	si	Clínica Las Condes
SARA	FONTAINE	MONTERO	04-10-2000	20432090-K	IV° M. A	si	Sin Seguro
JACINTA MARÍA	GANÁ	TOCORNAL	09-11-2000	20446055-8	IV° M. A	si	Clínica Las Condes
LUCÍA	GARREAU	SUTIL	07-09-2000	20445641-0	IV° M. A	si	Clínica Alemana
MARÍA ELENA	GUZMÁN	CUEVAS	10-01-2000	20287308-1	IV° M. A	si	Clínica U. de los Andes
MARÍA ELISA DE TERESITA DE LOS ANDES	MANTEROLA	VELASCO	16-11-1999	20165510-2	IV° M. A	si	Clínica Las Condes
MARÍA BELÉN	MARAMBIO	ZERENE	28-07-2000	20430599-4	IV° M. A	si	Clínica Alemana
CATALINA MARÍA	MATURANA	AGÜERO	15-03-2000	20427922-5	IV° M. A	si	Clínica Alemana
MARÍA LOURDES	MELEDA	CALVO	03-03-2000	20443996-6	IV° M. A	si	Clínica Las Condes
MILAGROS	PISANO	FOURCADE	17-10-2000	20432052-7	IV° M. A	si	Clínica Alemana
ELISA	PRADO	JANSSENS DE GRENADE	17-01-2000	20287451-7	IV° M. A	si	Clínica Alemana
MARÍA JOSÉ	SAAVEDRA	GUZMÁN	04-08-2000	20471938-1	IV° M. A	si	Clínica U. de los Andes
CATALINA	SCHELE	LASO	02-04-2000	20428378-8	IV° M. A	si	Clínica U. de los Andes
CATALINA FERNANDA	URBINA	VIAL	23-06-2000	20430324-K	IV° M. A	si	Clínica U. de los Andes
MARÍA JESÚS	VALDÉS	VILLALÓN	08-11-2000	20638334-8	IV° M. A	si	Clínica Las Condes
FERNANDA ANTONIA	VALECH	MASSÚ	27-01-2000	20287624-2	IV° M. A	si	Clínica Las Condes
SOFÍA	VIAL	VERGARA	18-01-2000	20343029-9	IV° M. A	si	Clínica Las Condes

**SISTEMA DE GESTIÓN DE SEGURIDAD Y SALUD OCUPACIONAL**  
**PLAN INTEGRAL DE SEGURIDAD ESCOLAR - PISE**



EMILIA	VICUÑA	SALINAS	14-04-2000	20444280-0	IV° M. A	si	Clínica Las Condes
ROCÍO MARÍA	ÁLAMOS	DÉLANO	12-07-2000	20429887-4	IV° M. B	si	Sin Seguro
MARÍA ISABEL	ASTABURUAGA	DE PEÑA	27-03-2000	20469582-2	IV° M. B	si	Clínica U. de los Andes
MARÍA PILAR	BEZANILLA	CASANUEVA	15-05-2000	20444408-0	IV° M. B	si	Clínica Alemana
JOSEFINA	BIZZARRI	HEIREMANS	02-09-2000	20445616-K	IV° M. B	si	Clínica U. de los Andes
MAGDALENA JESÚS	CASTRO	REALINI	15-03-2000	20444021-2	IV° M. B	si	Clínica Alemana
JOSEFA	CORREA	ULRIKSEN	29-08-2000	20431190-0	IV° M. B	si	Clínica U. de los Andes
JULITA VICTORIA	CRUZ	INFANTE	23-08-2000	20445541-4	IV° M. B	si	Clínica UC S Carlos Apoq.
CONSTANZA	DÍAZ	DEL RÍO	26-08-1999	20164974-9	IV° M. B	si	Sin Seguro
ELISA DEL CORAZÓN DE JESÚS	ELGART	OVALLE	19-01-2000	20443866-8	IV° M. B	si	Clínica Las Condes
MARIA PIA	FERNÁNDEZ	RUIZ-TAGLE	24-10-2000	20682949-4	IV° M. B	si	Sin Seguro
MARÍA EMILIA	FUENZALIDA	GRIFFIN	31-10-2000	20445963-0	IV° M. B	si	Clínica Las Condes
ESPERANZA	GREZ	AMENÁBAR	23-08-2000	20431070-K	IV° M. B	si	Clínica U. de los Andes
ANTONIA LAURA	GURIDI	DE HECKEREN	09-08-2000	20430996-5	IV° M. B	si	Clínica Alemana
ISIDORA MARÍA	GUZMÁN	SALINAS	12-09-2000	20444943-0	IV° M. B	si	Clínica U. de los Andes
SOFÍA	IZQUIERDO	HUBNER	28-05-2000	20429381-3	IV° M. B	si	Clínica Alemana
SOFÍA AMALIA FRANCISCA	KALAU VOM HOFE	VIDAURRE	07-04-2000	20444159-6	IV° M. B	si	Clínica Las Condes
MARÍA TRINIDAD	LASO	ERRÁZURIZ	10-01-2000	20287235-2	IV° M. B	si	Clínica Alemana
MARÍA VICTORIA	MENA	ROSSI	29-08-2000	20445563-5	IV° M. B	no	Clínica Las Condes
JOSEFA	OLIVOS	URRUTIA	18-01-2000	20165915-9	IV° M. B	no	Sin Seguro
MARÍA ALEJANDRA	RODRÍGUEZ	BASAURE	12-04-2000	20445095-1	IV° M. B	no	Clínica Las Condes
MARÍA ANGÉLICA	ROJAS	LARRAÍN	06-12-2000	20584282-9	IV° M. B	si	Clínica Alemana
JOSEFINA	ROSSI	BROTFELD	10-01-2000	20427924-1	IV° M. B	si	Clínica U. de los Andes
JUANITA DE JESÚS	SAAVEDRA	BENAVENTE	04-04-2000	20444126-K	IV° M. B	si	Clínica U. de los Andes
CLARITA	SILVA	GREBE	26-03-2000	20465818-8	IV° M. B	si	Clínica Alemana
JOSEFINA	SPOERER	JULLIAN	25-01-2000	20360014-3	IV° M. B	no	Sin Seguro
BÁRBARA	URETA	BUNSTER	13-06-2000	20444563-K	IV° M. B	si	Clínica U. de los Andes
MARÍA JOSEFA	VILDÓSOLA	BENAVENTE	23-05-2000	20429239-6	IV° M. B	si	Sin Seguro
VALENTINA TRINIDAD	VIVANCO	ESCAFFI	18-01-2000	20287323-5	IV° M. B	si	Clínica Alemana